

RİSKOMETRE

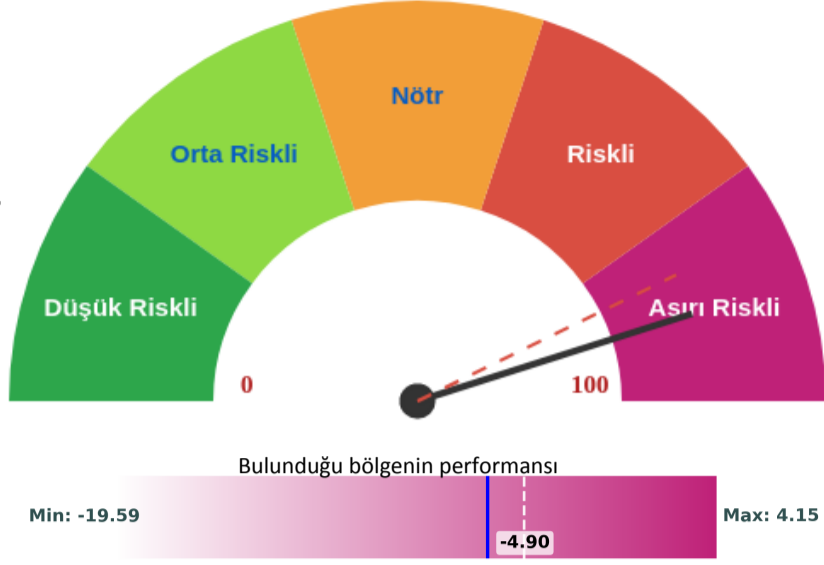
BIST100

30 Mart - 5 Nisan 2026

BIST 100 modeli 1 aylık dönemde **aşırı riskli** yöne doğru hareket etmiştir.

Modelin aşırı riskli yöne ilerlediği 1 aylık dönemde BIST100 Endeksi **yaklaşık %8.15 değer kaybetmiştir**. BIST100 Endeksi getirisinin **bu bölgedeki tarihsel ortalamasının altında kaldığı** gözlenmektedir.

Bu hafta **90** Bir hafta önce **85** Bir ay önce **24**

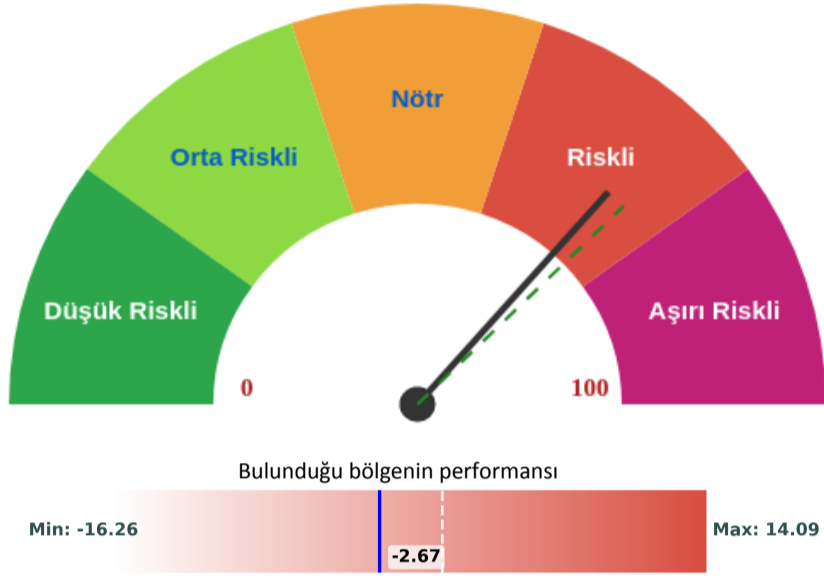


BIST TEKNOLOJİ

Riskli bölgede bulunan BIST Teknoloji modeli bu hafta düşük riskli yöne ilerlemiştir.

BIST Teknoloji modelinin haftalık getirisi stabil seyretmiştir. Bist Teknoloji Endeksi getiri performansı, **bu bölgedeki tarihsel ortalamasının altındadır**.

Bu hafta **73** Bir hafta önce **75** Bir ay önce **48**

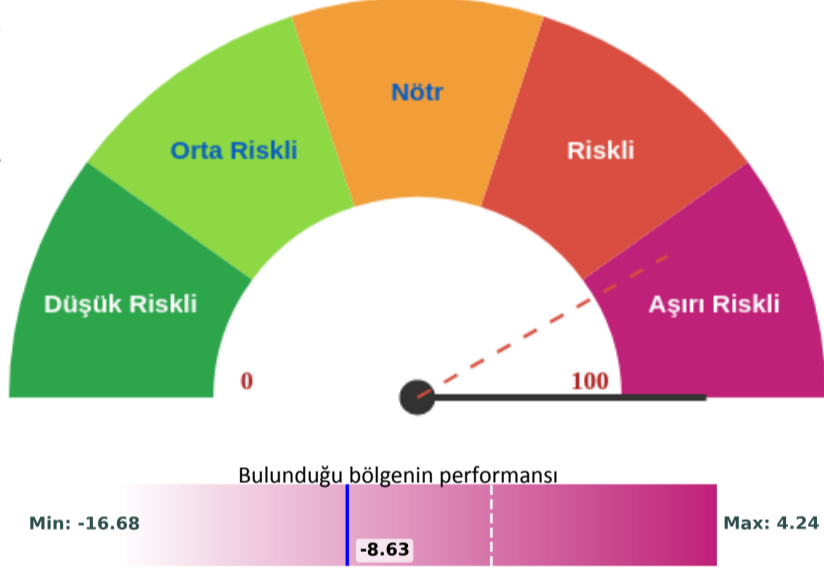


BIST BANKACILIK

BIST Bankacılık modeli bu hafta ve 1 aylık dönemde riskli yöne ilerlemiştir.

Modelin aşırı riskli yöne hareket ettiği 1 ayda BIST Bankacılık Endeksi **%23.2 civarında değer kaybı yaşamıştır**. BIST Bankacılık Endeksi getiri performansının **aşırı riskli bölgedeki tarihsel ortalamasının altında olduğu** gözlenmiştir.

Bu hafta **100** Bir hafta önce **83** Bir ay önce **24**

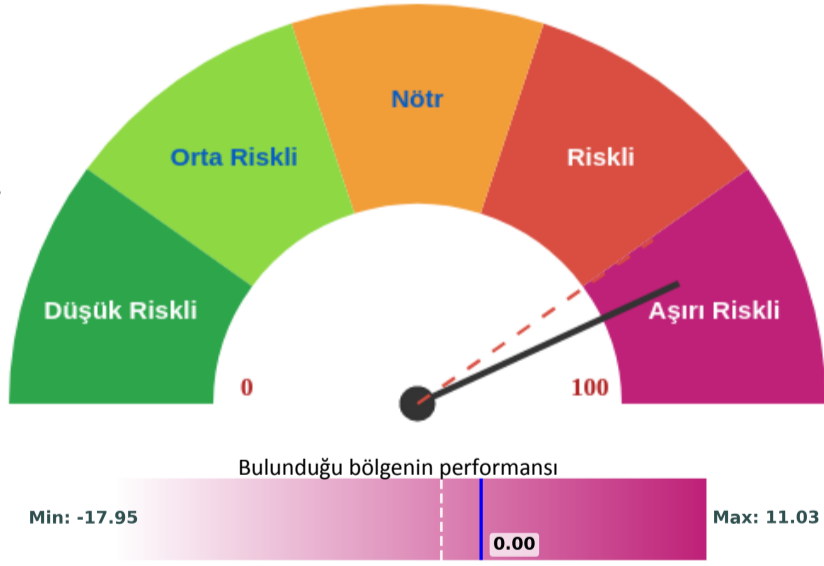


BIST SINAI

1 haftalık ve 1 aylık dönemde aşırı riskli yöne ilerleyen BIST Sınai modeli bu hafta **aşırı riskli bölgeye** geçiş yapmıştır.

Modelin riskli yöne ilerlediği 1 aylık dönemde BIST Sınai Endeksi **yaklaşık %4.4 değer kaybetmiştir**. BIST Sınai Endeksi getirisinin **bu bölgedeki tarihsel ortalamasının üzerinde olduğu** gözlenmektedir.

Bu hafta **86** Bir hafta önce **80** Bir ay önce **18**

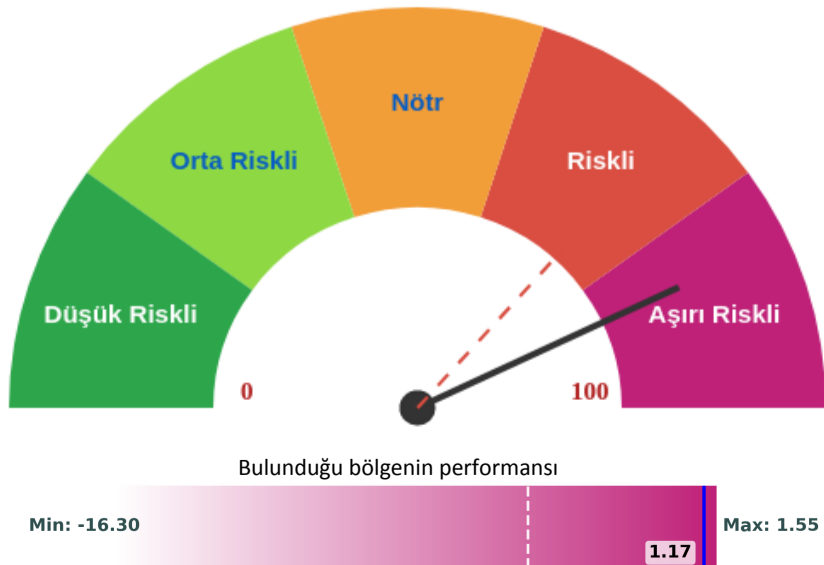


ALTIN

Altın modeli bu hafta **aşırı riskli bölgeye** geçiş yapmıştır.

Modelin aşırı riskli yöne hareket ettiği 1 ayda Altın **%14.3 civarında değer kaybı yaşamıştır**. Altının performansı model bu bölgeye girdiğinden beri **tarihsel ortalamasının üzerindedir**.

Bu hafta **86** Bir hafta önce **73** Bir ay önce **1**



RİSKOMETRE

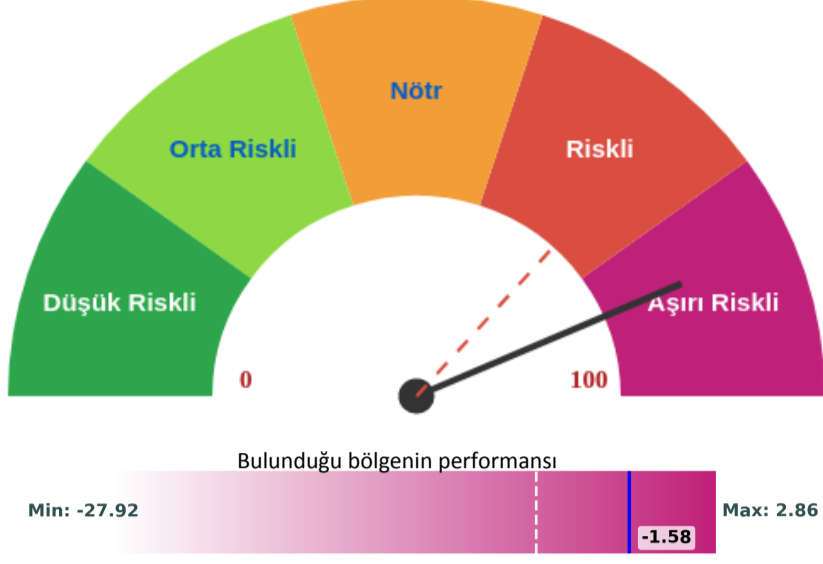
S&P

30 Mart - 5 Nisan 2026

1 haftalık ve 1 aylık dönemde aşırı riskli yöne ilerleyen ABD Hisse Senedi modeli bu hafta **aşırı riskli bölgeye** geçiş yapmıştır.

Modelin aşırı riskli yöne ilerlediği 1 aylık dönemde S&P Endeksi **yaklaşık %6 değer kaybetmiştir**. S&P Endeksi getirisinin **bu bölgedeki tarihsel ortalamasının üzerinde olduğu** gözlenmektedir.

Bu hafta **87** Bir hafta önce **73** Bir ay önce **45**

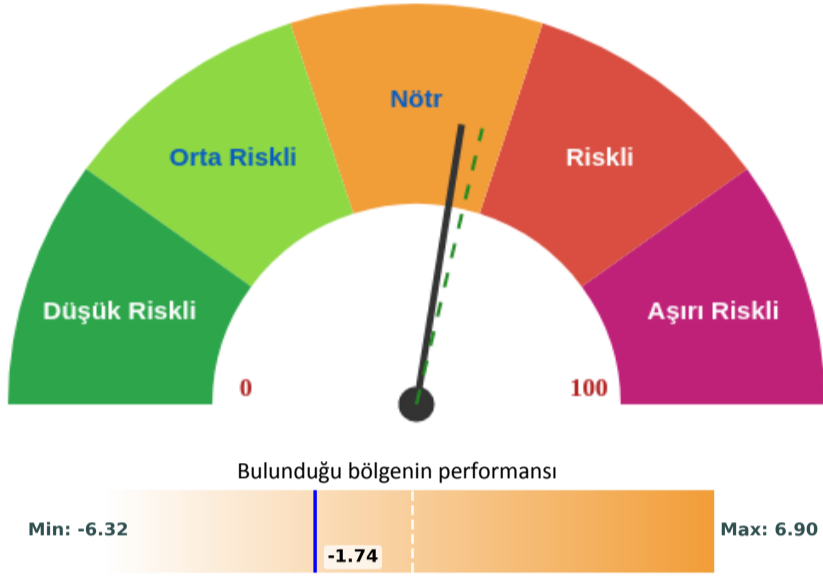


NASDAQ

NASDAQ modeli bu hafta **nötr bölgede** düşük riskli yöne doğru ilerlemiştir.

Modelin **nötr sinyali** verdiği 1 haftalık dönemde NASDAQ Endeksi **%3.25 değer kaybı yaşamıştır**. NASDAQ Endeksi getirisinin **bu bölgedeki tarihsel ortalamasının altında kaldığı** gözlenmektedir.

Bu hafta **55** Bir hafta önce **57** Bir ay önce **64**

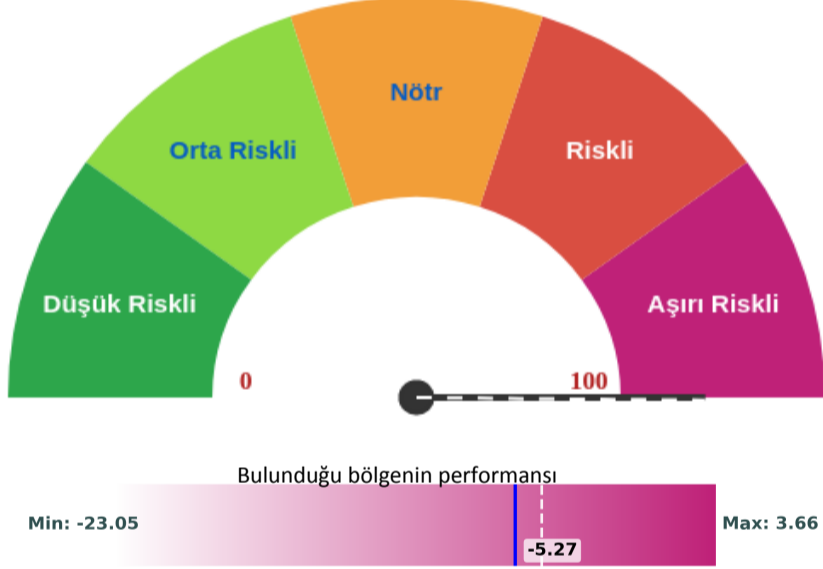


DAX

Almanya Hisse Senedi modeli 1 ayda aşırı riskli yöne ilerlemiş ve bu hafta maksimum değerinde **konumunu korumuştur**.

Modelin aşırı riskli yöne hareket ettiği 1 ayda DAX Endeksi **yaklaşık %12 değer kaybı yaşamıştır**. DAX Endeksi getiri performansı, **bu bölgedeki tarihsel ortalamasının altındadır**.

Bu hafta **100** Bir hafta önce **100** Bir ay önce **52**

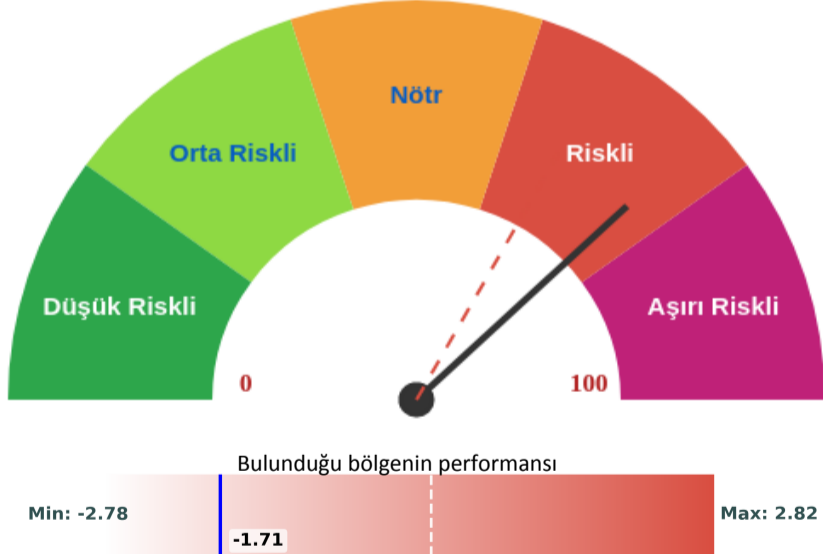


NIKKEI

Japonya Hisse Senedi modeli 1 aylık dönemde ve bu hafta riskli yöne doğru hareket etmiştir.

Modelin riskli yöne ilerlediği 1 aylık dönemde Nikkei Endeksi **yaklaşık %9.35 değer kaybetmiştir**. Nikkei Endeksi getirisinin **bu bölgedeki tarihsel ortalamasının altında kaldığı** gözlenmektedir.

Bu hafta **76** Bir hafta önce **66** Bir ay önce **44**

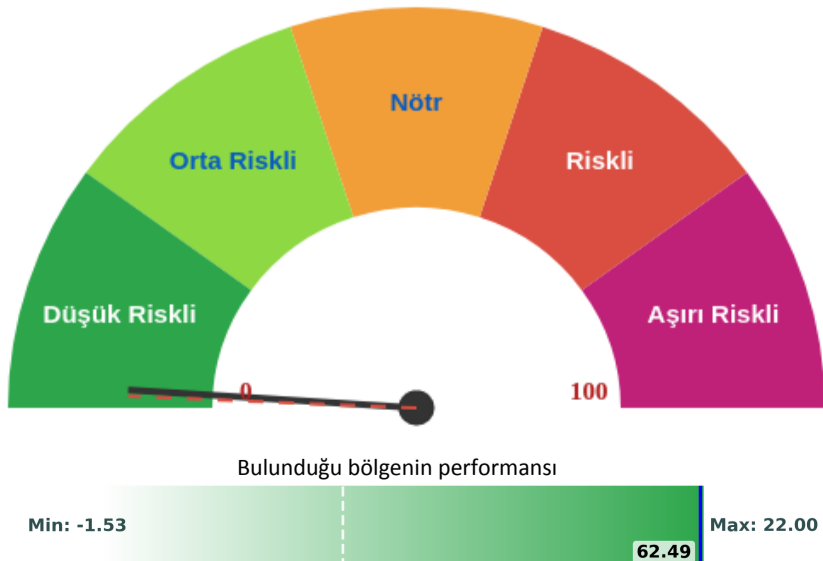


PETROL

Petrol modeli 1 aylık sürede **düşük riskli bölge** içerisinde düşük riskli yöne doğru hareket etmiştir.

Modelin düşük riskli yöne ilerlediği 1 ayda Petrol **yaklaşık %54.9 getiri yapmıştır**. Petrol getiri performansının **düşük riskli bölgedeki tarihsel maksimum değerine ulaştığı** gözlenmiştir.

Bu hafta **2** Bir hafta önce **1** Bir ay önce **5**



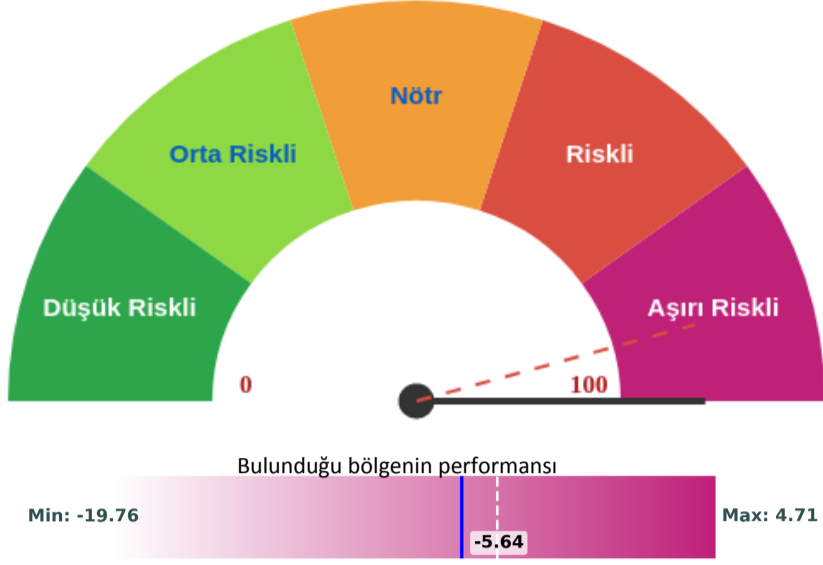
RİSKOMETRE

GÜMÜŞ

30 Mart - 5 Nisan 2026

Gümüş modeli hem 1 aylık dönemde hem de bu hafta aşırı riskli yöne ilerleyerek maksimum değerine ulaşmıştır.

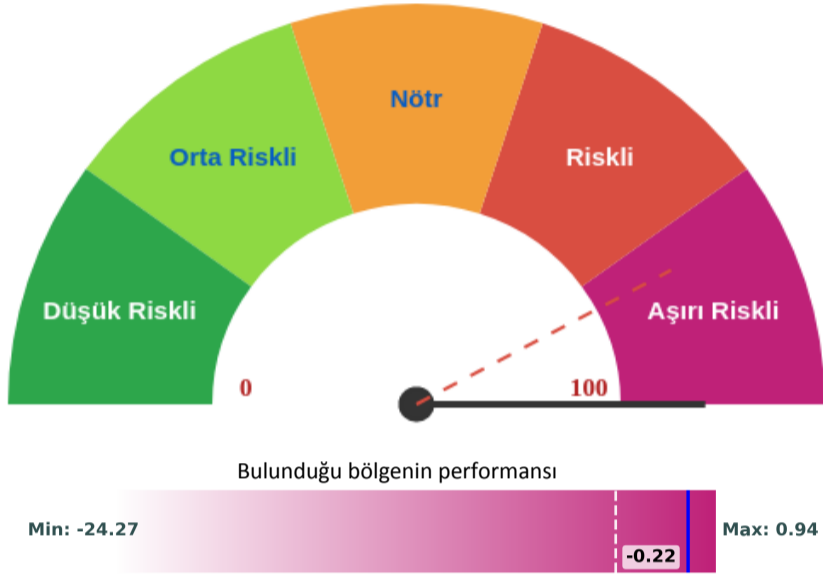
Modelin aşırı riskli yöne hareket ettiği 1 ayda Gümüş fiyatları **yaklaşık %23 değer kaybı yaşamıştır**. Gümüş getiri performansı, **bu bölgedeki tarihsel ortalamasının altındadır**.



GBPUSD

GBPUSD modeli 1 aylık dönemde ve bu hafta aşırı riskli yöne doğru hareket etmiştir.

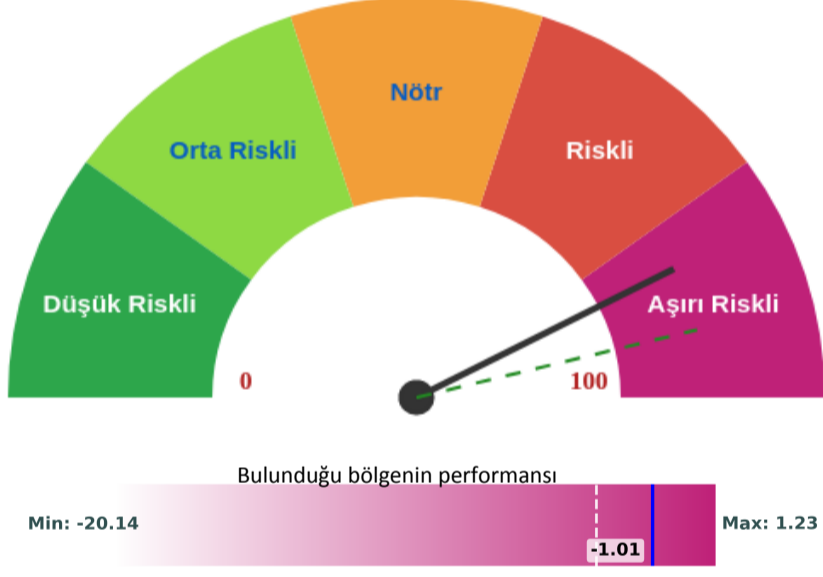
Modelin aşırı riskli yöne ilerlediği 1 aylık dönemde GBPUSD paritesi **yaklaşık %1.85 değer kaybetmiştir**. GBPUSD paritesi performansının bu bölgedeki **tarihsel ortalamasının üstünde olduğu gözlenmiştir**.



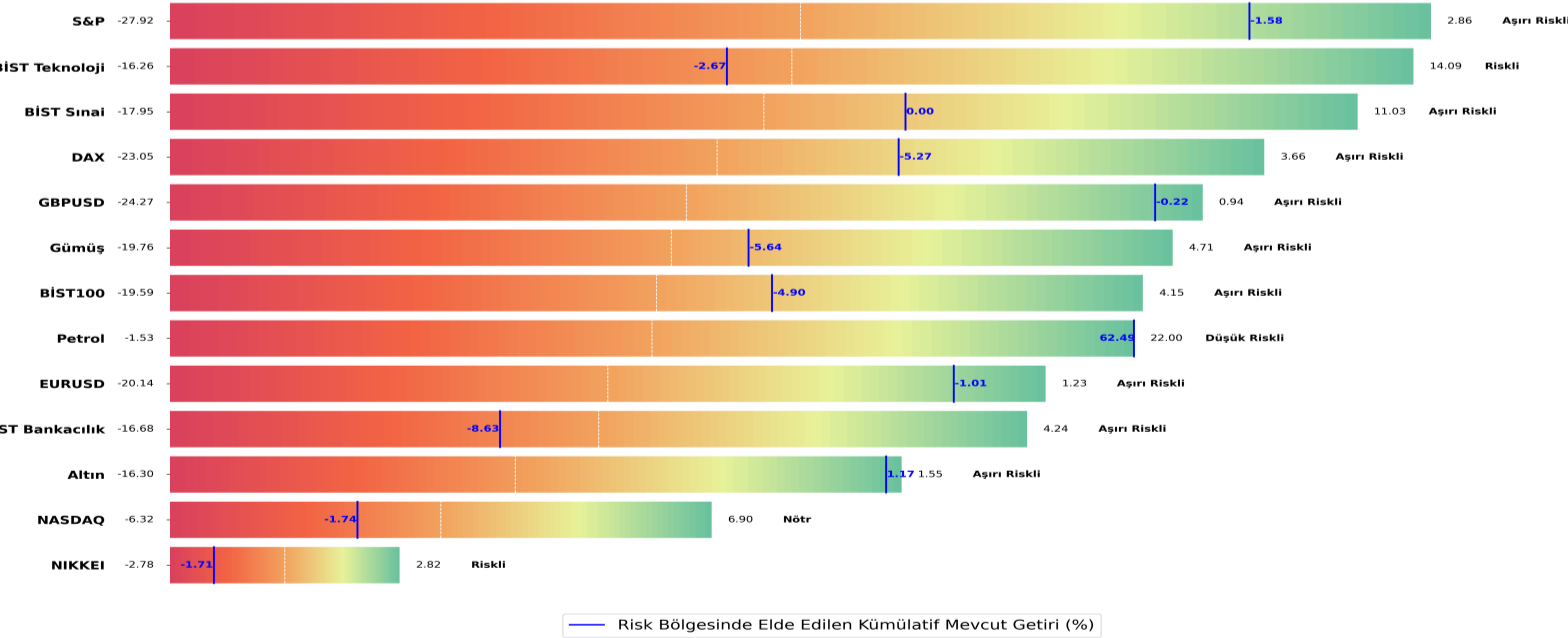
EURUSD

EURUSD modeli bu hafta düşük riskli yöne ilerlerken 1 aylık dönemde aşırı riskli yöne ilerlemiştir.

Modelin riskli yöne hareket ettiği 1 ayda EURUSD paritesi **%2.5 değer kaybı yaşamıştır**. EURUSD paritesi getirisi **bu bölgedeki tarihsel ortalamasının üzerinde** bulunmaktadır.

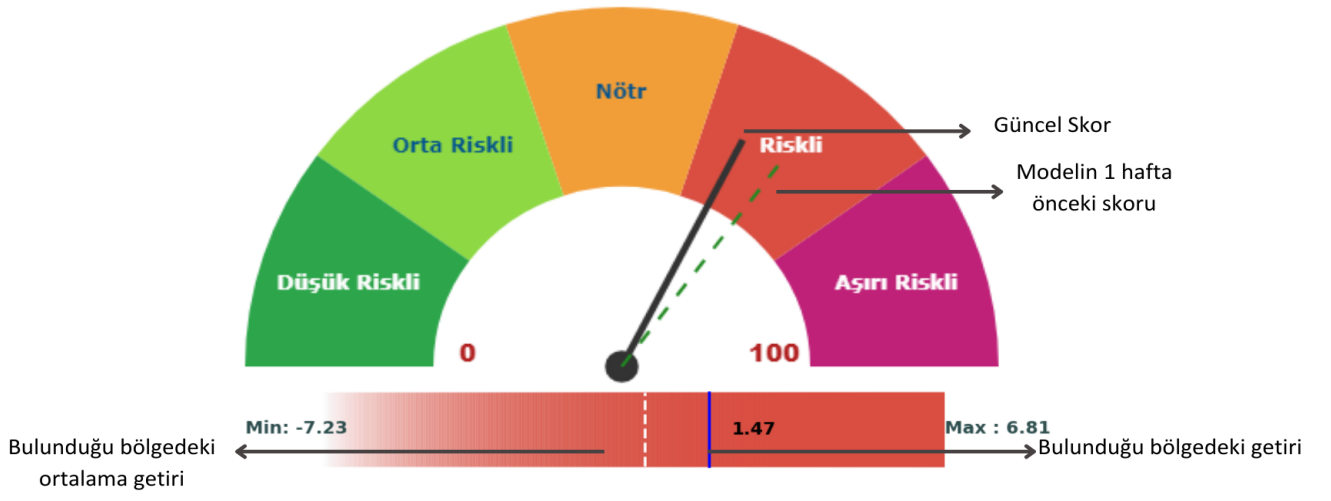


Bulduğu Bölgeye Göre Getiri Bantları



*Grafikte sunulan veriler, ilgili varlık modelinin mevcut bulunduğu risk bölgesi içerisinde kaydedilen kümülatif minimum ve maksimum getiri oranlarını temsil etmektedir. Kesikli beyaz renkli çizgi ise risk bölgesinde elde ettiği ortalama getiriyi göstermektedir. Mavi renk ile işaretlenen çizgi, varlık modelinin söz konusu **risk bölgesine giriş yaptığı andan itibaren** elde ettiği mevcut getiriyi göstermektedir.

Riskometre Nedir?



Riskometre makine öğrenimi teknikleri kullanılarak geliştirilmiş matematiksel modellerimizin bir çıktısıdır. Riskometre piyasanın risk algısını ölçerek finansal piyasalardaki belirsizlik ve potansiyel kayıplara karşı finansal risk analizi yapar. Değerler 100'e (Aşırı Riskli) yakın olduğunda, piyasa daha temkinli ve riskten kaçınma eğiliminde olurken **getiri beklentisinin düşük** dalgalanma hareketinin yüksek olması öngörülmektedir, değerler 0'a (Düşük Riskli) yaklaştığında piyasa daha cesaretli ve risk almayı benimseyen bir yaklaşım sergiler, bu yöne ilerledikçe **getiri beklentisi artar**, dalgalanma hareketi azalır. Grafikte belirtilen kesik çizgi modelin bir hafta önceki seviyesini göstermektedir.

Bu rapor ArfCap tarafından hazırlanmaktadır. Detaylı içerik:

arfcap

www.arf.capital

Önemli Bilgilendirme:

“Burada yer alan yatırım bilgi, yorum ve tavsiyeleri yatırım danışmanlığı kapsamında değildir. Yatırım danışmanlığı hizmeti, kişilerin risk ve getiri tercihleri dikkate alınarak kişiye özel sunulmaktadır. Burada yer alan ve hiçbir şekilde yönlendirici nitelikte olmayan içerik, yorum ve tavsiyeler ise genel niteliktedir. Bu tavsiyeler mali durumunuz ile risk ve getiri tercihlerinize uygun olmayabilir. Bu nedenle, sadece burada yer alan bilgilere dayanarak yatırım kararı verilmesi beklentilerinize uygun sonuçlar doğurmayabilir. Burada yer alan bilgiler Fibabanka A.Ş. tarafından genel bilgilendirme amacı ile hazırlanmıştır. Yatırım Danışmanlığı hizmeti; aracı kurumlar, portföy yönetim şirketleri, mevduat kabul etmeyen bankalar ile müşteri arasında imzalanacak Yatırım Danışmanlığı sözleşmesi çerçevesinde sunulmaktadır. Burada yer alan yorum ve tavsiyeler yorum ve tavsiyede bulunanların kişisel görüşlerine dayanmakta olup, herhangi bir yatırım aracının alım-satım önerisi ya da getiri vaadi olarak yorumlanmamalıdır. Bu görüşler mali durumunuz ile risk ve getiri tercihlerinize uygun olmayabilir. Bu nedenle, sadece burada yer alan bilgilere dayanarak yatırım kararı verilmesi beklentilerinize uygun sonuçlar doğurmayabilir. Hiçbir şekilde yönlendirici nitelikte olmayan bu içerik, genel anlamda bilgi vermeyi amaçlamakta olup; bu içeriğin, müşterilerin ve diğer yatırımcıların alım satım kararlarını destekleyebilecek yeterli bilgileri kapsamayabileceği dikkate alınmalıdır. Bu sayfalarda yer alan çeşitli bilgi ve görüşlere dayanarak yapılacak ileriye dönük yatırımlar ve ticari işlemlerin sonuçlarından ya da ortaya çıkabilecek zararlardan Fibabanka A.Ş. sorumlu tutulamaz.”