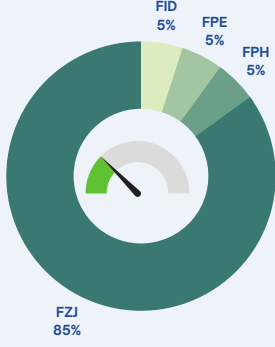
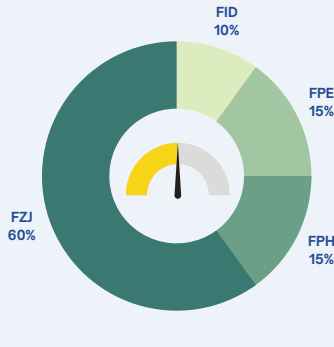


Temkinli



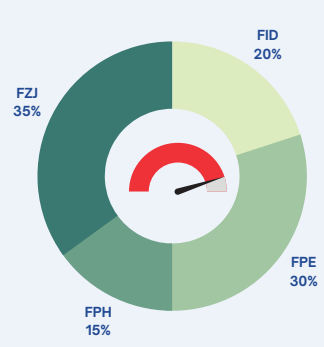
- FID** Çoklu Varlık İkinci Değişken Fon
- FPE** Eurobond Borç. Araç. (Döviz) Fon
- FPH** Hisse Senedi (TL) Fonu (HSYF)
- FZJ** Birinci Fon Sepeti Fonu

Dengeli



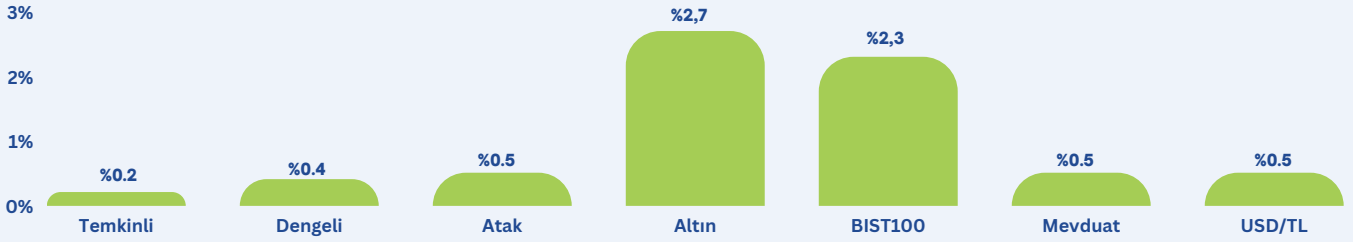
- FID** Çoklu Varlık İkinci Değişken Fon
- FPE** Eurobond Borç. Araç. (Döviz) Fon
- FPH** Hisse Senedi (TL) Fonu (HSYF)
- FZJ** Birinci Fon Sepeti Fonu

Atak

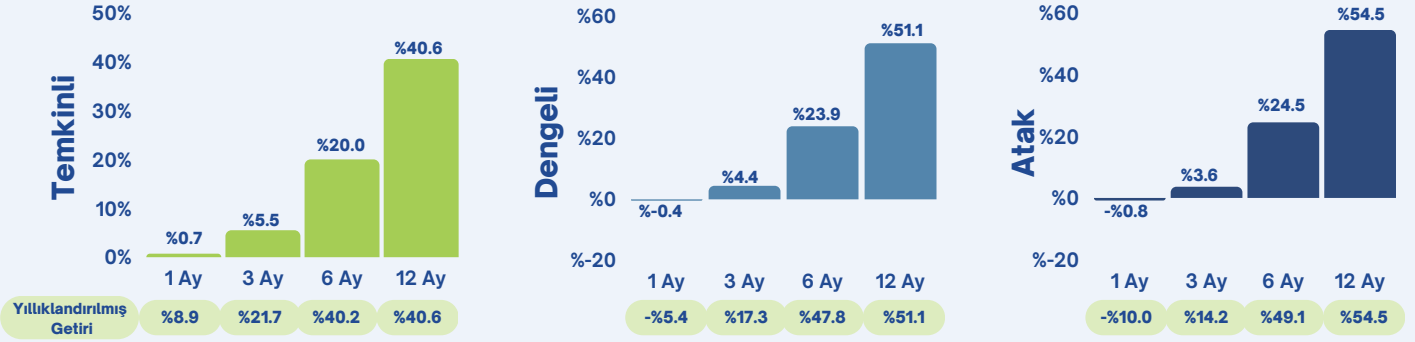


- FID** Çoklu Varlık İkinci Değişken Fon
- FPE** Eurobond Borç. Araç. (Döviz) Fon
- FPH** Hisse Senedi (TL) Fonu (HSYF)
- FZJ** Birinci Fon Sepeti Fonu

Haftalık Performans



Dönemsel Getiri Performans



Haftalık Yorum ve Beklentiler

Geçtiğimiz hafta, OPEC'in açıkladığı petrolde üretim kısıntısının enflasyonda arz kaynaklı artış yaratacağı endişesi ve yavaşlayan ABD ekonomisine ait öncü indikatörler (ISM endeksi) yurtdışı piyasalarda risk iştahını azalttı. Altın ve gümüşte ise yükseliş devam ediyor. Cuma günü beklentiye yakın olarak açıklanan ABD tarım dışı istihdam ve işsizlik verisi ile 3 Mayıs'ta FED'in 25 bp artırım ihtimali %51'den %70'e yükseldi. Piyasa oyuncularının, Temmuz toplantılarında itibaren faiz indirimini fiyatladığını görüyoruz. Bu beklentiye yatırım için FIB - Altın Fonu ve FJB - Blok Zincir Teknolojileri Serbest Fon'a ek olarak içeriğinde ARK, QQQ gibi önemli teknoloji ETFlerini bulunduran FSH - Fon Sepeti Serbest Fon da önümüzdeki dönem öne çıkabilir. Yurt içinde BIST100 tarafında son 2 haftaki negatif hava, sınırlı bir yükseliş ile son buldu. FSG - Birinci Hisse Senedi Serbest Fon, %3 getiri ile hisse fonları arasında öne çıktı. Döviz kurlarında kademeli artış ve KKM/Eurobondlara giriş devam ediyor. Bu dönem Eurobondlara yatırım yapmak isteyen yatırımcılar için Eurobond Fonu (FPE) ve Serbest Döviz Fonu (FFS) değerlendirilebilir. Mevduat faizlerinde de yükseliş devam ediyor, TCMB verilerine göre 3 aya kadar Vadeli Mevduatlarda ortalama faiz %30 seviyesinde. Riskten kaçınmak isteyen yatırımcılar için mevduat üzeri getiriyi düşük-orta risk ile hedefleyen FZJ - Birinci Fon Sepeti Fonu'nun ve/veya Temkinli/Dengeli Portföylerin ön plana çıkabileceğini düşünüyoruz.

Haftanın Öne Çıkan Fonu

FIB - Fiba Portföy Altın Fonu



Ons ve gram altın, bu hafta önceki haftalara göre daha yatay bir seyir izlemesine rağmen Fed faiz artışlarında yavaşlamaya dair beklentilerle altın/altın fonlarına ilgi devam ediyor. Ons altında görülen 2000 Dolar'a hareket, yurt içinde kurdaki sınırlı hareket ile birleşince FIB - Altın Fonu'nda son ay %10 üzeri getiri sağlandı. FED tarafında faiz artışlarında yavaşlama söylemleri Altındaki pozitif seyri sürdürebilir.

Ağırlıklı olarak altın ve altına dayalı sermaye piyasası araçlarına yatırım yaparak altın fiyatları açısından dengeli ve sürekli bir gelir yaratmayı hedefleyen FIB, 30.06.2023'e kadar alımlarda stopaj istisnasına tabi.

Çekince Bildirimi

Burada yer alan yatırım bilgi, yorum ve tavsiyeleri yatırım danışmanlığı kapsamında değildir. Yatırım danışmanlığı hizmeti, yetkili kuruluşlar tarafından kişilerin risk ve getiri tercihleri dikkate alınarak kişiye özel sunulmaktadır. Burada yer alan yorum ve tavsiyeler ise genel niteliktedir. Bu tavsiyeler mali durumunuz ile risk ve getiri tercihlerinize uygun olmayabilir. Bu nedenle, sadece burada yer alan bilgilere dayanarak yatırım kararı verilmesi beklentilerinize uygun sonuçlar doğurmayabilir.



Portföy Detayları ve Bilgilendirmeler

Portföy Açıklama ve Detayları

Temkinli portföy, en az aylık dönemler bazında, Türk Lirası mevduatın üzerinde performans göstermesi hedeflenen bir portföydür. Mevduat getirisi etrafında aydan aya hem artı hem eksi yönlü bir miktar getiri dalgalanması görülebilir, fakat bu dalgalanmanın mümkün olduğunca düşük tutulması amaçlanmaktadır. Portföy getirilerinin günlük ya da haftalık dönemlerde değerlendirilmesi tavsiye edilmez. En az aylık, tercihen daha uzun dönemlerde hedeflediği amaca ulaşma performansının değerlendirilmesi daha sağlıklı olacaktır.

Dengeli portföy, en az 3'er aylık dönemler bazında Türk Lirası mevduatın üzerinde performans göstermesi hedeflenen bir portföydür. Mevduat getirisi etrafında aylık ya da 3'er aylık dönemlerde aşağı ya da yukarı yönde getiri dalgalanması göstermesi mümkündür. Daha uzun dönemlerde, örneğin altı ay ve yıllık dönemlerde, ortalamada anlamlı bir pozitif ayrışma yaratılması hedeflenmektedir. Portföy getirilerinin günlük, haftalık, hatta aylık dönemlerde değerlendirilmesi tavsiye edilmez. En az çeyreklik, tercihen daha uzun dönemlerde hedeflediği amaca ulaşma performansının değerlendirilmesi daha sağlıklı olacaktır.

Atak portföy, en az altı aylık dönemler bazında Türk Lirası mevduatın üzerinde performans göstermesi hedeflenen bir portföydür. Aylık ve 3 aylık dönemlerde mevduattan hem yukarı, hem de aşağı yönde ciddi miktarda farklılaşabilir. Daha uzun dönemlerde, örneğin yıllık veya birkaç yıllık dönemlerde, ortalamada mevduatın kayda değer üzerinde pozitif bir ayrışma yaratılması hedeflenmektedir. Portföy getirilerinin günlük, haftalık, aylık, hatta 3 aylık dönemlerde değerlendirilmesi tavsiye edilmez. En az altı aylık, tercihen daha uzun dönemlerde hedeflediği amaca ulaşma performansının değerlendirilmesi daha sağlıklı olacaktır.

Portföy getirilerinin hesaplanma yöntemi:

Endekslenmiş, farklılaşan ağırlıklı getiri: Hesaplanma döneminin başındaki ilk gün, 100 sayısına eşitlenen bir getiri endeksi oluşturulur. Bu gündeki portföy dağılımından başlamak üzere her gün, ilgili dağılımın bir önceki günde eriştiği endeks değeri ve değerlendirilmiş ağırlıklar üzerinden endeks ilerleterek devam edilir. Ağırlıklarda değişiklik yapılma kararı alındığı günden sonra o güne kadar farklılaşmış olan ağırlıklarda yeniden dengeleme yapılarak ileri yönelik getiriler, endeksin yeni ağırlıklar üzerinden iletilmesi yöntemiyle devam ettirilir. Bu yöntemde ağırlıklar, her gün bileşenlerin getirisine göre bir sonraki ayarlamaya dek farklılaşmaya devam eder.

Nitelikli Yatırımcı Portföyleri

Nitelikli yatırımcı, Kurul'un yatırım kuruluşlarına ilişkin düzenlemelerinde tanımlanan ve talebe dayalı olarak profesyonel kabul edilenler de dahil profesyonel müşterilerdir. Yatırım fonları, emeklilik fonları, menkul kıymetler yatırım ortaklıkları, girişim sermayesi yatırım ortaklıkları, gayrimenkul yatırım ortaklıkları, aracı kurumlar, bankalar, sigorta şirketleri, özel finans kurumları, portföy yönetim şirketleri, emekli ve yardım sandıkları, vakıflar, 506 sayılı Sosyal Sigortalar Kanununun geçici 20 nci maddesi uyarınca kurulmuş olan sandıklar, kamuya yararlı dernekler ile nitelikleri itibarıyla bu kurumlara benzer olduğu Kurulca belirlenecek diğer yatırımcılar ve halka arz tarihi itibarıyla en az 1 milyon Türk Lirası tutarında Türk ve/veya yabancı para ve sermaye piyasası aracına sahip olan gerçek ve tüzel kişiler nitelikli yatırımcılar arasında yer almaktadır.

Nitelikli Yatırımcı Portföyleri yukarıda belirtilen nitelikli yatırımcı tanımına uyan yatırımcılar için oluşturulmuş olup, TEFAS'ta işlem gören Serbest Fonlar portföylere dahil edilmiştir.

SPK Yatırım Hizmet ve Faaliyetleri ile Yatırım Kuruluşlarına İlişkin Rehber'in "Müşteriye, yatırımının belli yüzdelere belli sermaye piyasası araçlarına veya sermaye piyasasına yönlendirmesi konusunda tavsiye (standart dağılım tavsiyeleri) verilmesi" ile "standart dağılım tavsiyesi çerçevesinde TEFAS üzerinde işlem gören yatırım fonları ile para piyasası fonları (likit fonlar) ve kısa vadeli tahvil ve bono fonları verilmesi" hükmü kapsamında ilgili varlık sınıfına uygun TEFAS fonu önerilmektedir.

Çekince Bildirimi

Burada yer alan yatırım bilgi, yorum ve tavsiyeleri yatırım danışmanlığı kapsamında değildir. Yatırım danışmanlığı hizmeti, yetkili kuruluşlar tarafından kişilerin risk ve getiri tercihleri dikkate alınarak kişiye özel sunulmaktadır. Burada yer alan yorum ve tavsiyeler ise genel niteliktedir. Bu tavsiyeler mali durumunuz ile risk ve getiri tercihlerinize uygun olmayabilir. Bu nedenle, sadece burada yer alan bilgilere dayanarak yatırım kararı verilmesi beklentilerinize uygun sonuçlar doğurmayabilir.

