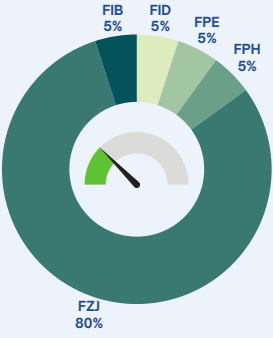
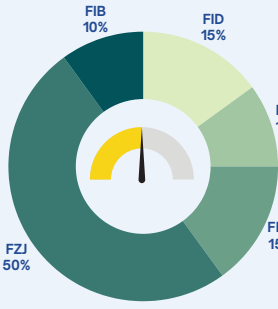


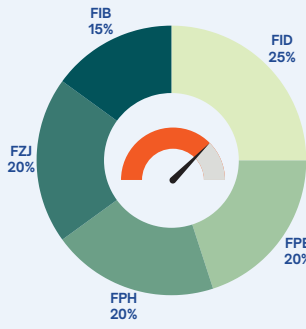
Temkinli



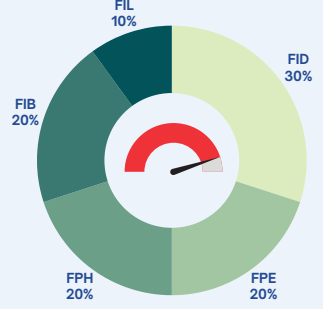
Dengeli



Atak



Agresif



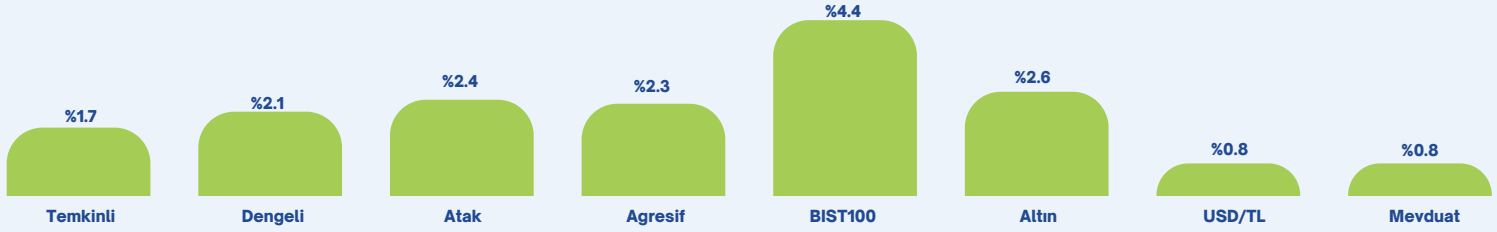
FID	Çoklu Varlık İkinci Değişken Fon
FPE	Eurobond Borç. Araç. (Döviz) Fon
FPH	Hisse Senedi (TL) Fonu (HSYF)
FZJ	Birinci Fon Sepeti Fonu
FIB	Altın Fonu

FID	Çoklu Varlık İkinci Değişken Fon
FPE	Eurobond Borç. Araç. (Döviz) Fon
FPH	Hisse Senedi (TL) Fonu (HSYF)
FZJ	Birinci Fon Sepeti Fonu
FIB	Altın Fonu

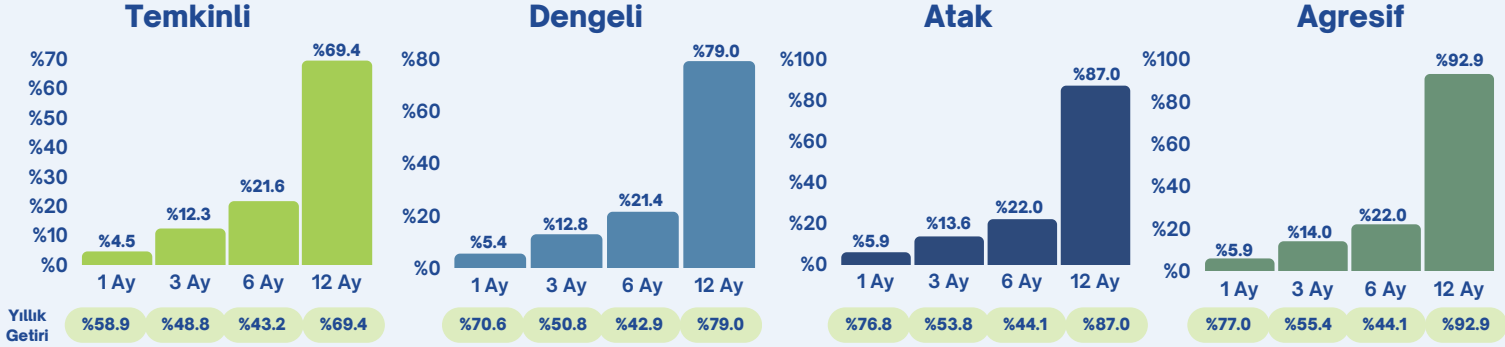
FID	Çoklu Varlık İkinci Değişken Fon
FPE	Eurobond Borç. Araç. (Döviz) Fon
FPH	Hisse Senedi (TL) Fonu (HSYF)
FZJ	Birinci Fon Sepeti Fonu
FIB	Altın Fonu

FID	Çoklu Varlık İkinci Değişken Fon
FPE	Eurobond Borç. Araç. (Döviz) Fon
FPH	Hisse Senedi (TL) Fonu (HSYF)
FIB	Altın Fonu
FIL	Para Piyasası Fonu

Haftalık Performans



Dönemsel Getiri Performans



Haftalık Yorum ve Beklentiler

- Şubat ayının ilk haftasında, yurt içi ve yurt dışı piyasalarda risk iştahının yüksek kalmaya devam ettiğini görüyoruz. Yurt dışında ana tema, ABD başta olmak üzere gelişmiş ülkelerde enflasyonla mücadele kapsamında faiz artışlarında sona gelmesi ve ekonomik büyümeden ödün vermeden enflasyonun hedeflenen seviyelere düşürülmesi olarak karşımıza çıkıyor. Geçtiğimiz hafta Başkan Powell ve Fed yetkililerinden gelen açıklamaların ortak noktası, faiz indirimleri için enflasyon ve iş gücü piyasasında soğumanın görülmesi, enflasyonun düşüş eğiliminin teyidi için daha fazla veri ve indirimler için acele edilmeyeceği oldu. Veri olarak geçen hafta öne çıkan işsizlik maaşı başvurusu verilerinin de iş gücü piyasasının güçlü kaldığını ve iş imkanları yaratmaya devam ettiğini söyleyebiliriz. Veri ve haber akışı ile birlikte dolar endeksinde güçlenme ve tahvil faizlerinde artışın devam ettiğini görüyoruz. Endeksler ise teknoloji ve Palantir/GE Healthcare gibi sağlık teknolojileri şirketlerinden gelen olumlu bilançolarla yükselişini sürdürdü. S&P500 endeksinin 5000 puanı aşmasını gözlemledik. Faiz indirim beklentilerinde de mayıs/haziran ayına odaklanmayı gözlemliyoruz. Yeni haftada ABD tarafında kritik enflasyon verisini takip edeceğiz. Faiz indirimleri ve riskli varlıkların seyri için bu veri oldukça önem arz ediyor.
- Yerel varlıklara baktığımızda, haftanın en önemli gündemi TCMB yeni Başkanı Sn.Fatih Karahan ve ekibinin yaptığı Enflasyon Raporu Sunumu oldu. Enflasyon ve para politikasına ilişkin değerlendirme ve beklentilerin aktarıldığı toplantıda öne çıkan başlıklar; parasal sıkılık düzeyinin yeterli olduğu ve fiyatlama davranışlarına öngörülenden daha güçlü yansıdığı ile gerekirse ek sıkılaştırma yapılabileceği oldu. BIST100 endeksi hafta kapanışının geçen haftanın %4,4 üzerinde 9045 puandan gerçekleştiğini görüyoruz. Özellikle BIST-Teknoloji ve BIST-Sinai endeks hisseleri olumlu ayrıştı. Yeni haftada pazartesi açıklanacak dış ticaret dengesi ve perakende satışlar önemli olacak.

Haftanın Öne Çıkan Fonu

FZJ - Fiba Portföy Birinci Fon Sepeti Fonu



Önümüzdeki dönem için dengeli dağılıma sahip ve mevduat üzeri getiriyi düşük-orta risk ile hedefleyen FZJ'nin ön plana çıkabileceğini düşünüyoruz. İçerisinde sabit getiri sağlayan Para Piyasası/Borçlanma Araçları Fonları yanı sıra hisse, eurobond, altın ve yabancı hisse fonlarını sınırlı oranda bulunduran FZJ, 30.04.2024'e kadar alımlarda stopaj istisnasına tabi.

FZJ 2023 yılında %61.8, son 1 ayda %59.5 brüt mevduata eş getiriyi sağlamıştır.

Çekince Bildirimi

Burada yer alan yatırım bilgi, yorum ve tavsiyeleri yatırım danışmanlığı kapsamında değildir. Yatırım danışmanlığı hizmeti, yetkili kuruluşlar tarafından kişilerin risk ve getiri tercihleri dikkate alınarak kişiye özel sunulmaktadır. Burada yer alan yorum ve tavsiyeler ise genel niteliktedir. Bu tavsiyeler mali durumunuz ile risk ve getiri tercihlerinize uygun olmayabilir. Bu nedenle, sadece burada yer alan bilgilere dayanarak yatırım kararı verilmesi beklentilerinize uygun sonuçlar doğurmayabilir.



Portföy Detayları ve Bilgilendirmeler

Portföy Açıklama ve Detayları

Temkinli portföy, en az aylık dönemler bazında, Türk Lirası mevduatın üzerinde performans göstermesi hedeflenen bir portföydür. Mevduat getirisi etrafında aydan aya hem artı hem eksi yönlü bir miktar getiri dalgalanması görülebilir, fakat bu dalgalanmanın mümkün olduğunca düşük tutulması amaçlanmaktadır. Portföy getirilerinin günlük ya da haftalık dönemlerde değerlendirilmesi tavsiye edilmez. En az aylık, tercihen daha uzun dönemlerde hedeflediği amaca ulaşma performansının değerlendirilmesi daha sağlıklı olacaktır.

Dengeli portföy, en az 3'er aylık dönemler bazında Türk Lirası mevduatın üzerinde performans göstermesi hedeflenen bir portföydür. Mevduat getirisi etrafında aylık ya da 3'er aylık dönemlerde aşağı ya da yukarı yönde getiri dalgalanması göstermesi mümkündür. Daha uzun dönemlerde, örneğin altı ay ve yıllık dönemlerde, ortalamada anlamlı bir pozitif ayrışma yaratılması hedeflenmektedir. Portföy getirilerinin günlük, haftalık, hatta aylık dönemlerde değerlendirilmesi tavsiye edilmez. En az çeyreklik, tercihen daha uzun dönemlerde hedeflediği amaca ulaşma performansının değerlendirilmesi daha sağlıklı olacaktır.

Atak portföy, en az altı aylık dönemler bazında Türk Lirası mevduatın üzerinde performans göstermesi hedeflenen bir portföydür. Aylık ve 3 aylık dönemlerde mevduattan hem yukarı, hem de aşağı yönde ciddi miktarda farklılaşabilir. Daha uzun dönemlerde, örneğin yıllık veya birkaç yıllık dönemlerde, ortalamada mevduatın kayda değer üzerinde pozitif bir ayrışma yaratılması hedeflenmektedir. Portföy getirilerinin günlük, haftalık, aylık, hatta 3 aylık dönemlerde değerlendirilmesi tavsiye edilmez. En az altı aylık, tercihen daha uzun dönemlerde hedeflediği amaca ulaşma performansının değerlendirilmesi daha sağlıklı olacaktır.

Portföy getirilerinin hesaplanma yöntemi:

Endekslenmiş, farklılaşan ağırlıklı getiri: Hesaplanma döneminin başındaki ilk gün, 100 sayısına eşitlenen bir getiri endeksi oluşturulur. Bu gündeki portföy dağılımından başlamak üzere her gün, ilgili dağılımın bir önceki günde eriştiği endeks değeri ve değerlendirilmiş ağırlıklar üzerinden endeks ilerleterek devam edilir. Ağırlıklarda değişiklik yapılma kararı alındığı günden sonra o güne kadar farklılaşmış olan ağırlıklarda yeniden dengeleme yapılarak ileri yönelik getiriler, endeksin yeni ağırlıklar üzerinden ilerletilmesi yöntemiyle devam ettirilir. Bu yöntemde ağırlıklar, her gün bileşenlerin getirisine göre bir sonraki ayarlamaya dek farklılaşmaya devam eder.

Nitelikli Yatırımcı Portföyleri

Nitelikli yatırımcı, Kurul'un yatırım kuruluşlarına ilişkin düzenlemelerinde tanımlanan ve talebe dayalı olarak profesyonel kabul edilenler de dahil profesyonel müşterilerdir. Yatırım fonları, emeklilik fonları, menkul kıymetler yatırım ortaklıkları, girişim sermayesi yatırım ortaklıkları, gayrimenkul yatırım ortaklıkları, aracı kurumlar, bankalar, sigorta şirketleri, özel finans kurumları, portföy yönetim şirketleri, emekli ve yardım sandıkları, vakıflar, 506 sayılı Sosyal Sigortalar Kanununun geçici 20 nci maddesi uyarınca kurulmuş olan sandıklar, kamuya yararlı dernekler ile nitelikleri itibarıyla bu kurumlara benzer olduğu Kurulca belirlenecek diğer yatırımcılar ve halka arz tarihi itibarıyla en az **1 milyon Türk Lirası tutarında Türk ve/veya yabancı para ve sermaye piyasası aracına sahip olan gerçek ve tüzel kişiler** nitelikli yatırımcılar arasında yer almaktadır.

Nitelikli Yatırımcı Portföyleri yukarıda belirtilen nitelikli yatırımcı tanımına uyan yatırımcılar için oluşturulmuş olup, TEFAS'ta işlem gören Serbest Fonlar portföylere dahil edilmiştir.

SPK Yatırım Hizmet ve Faaliyetleri ile Yatırım Kuruluşlarına İlişkin Rehber'in "Müşteriye, yatırımının belli yüzdelere belli sermaye piyasası araçlarına veya sermaye piyasasına yönlendirmesi konusunda tavsiye (standart dağılım tavsiyeleri) verilmesi" ile "standart dağılım tavsiyesi çerçevesinde TEFAS üzerinde işlem gören yatırım fonları ile para piyasası fonları (likit fonlar) ve kısa vadeli tahvil ve bono fonları verilmesi" hükmü kapsamında ilgili varlık sınıfına uygun TEFAS fonu önerilmektedir.

Çekince Bildirimi

Burada yer alan yatırım bilgi, yorum ve tavsiyeleri yatırım danışmanlığı kapsamında değildir. Yatırım danışmanlığı hizmeti, yetkili kuruluşlar tarafından kişilerin risk ve getiri tercihleri dikkate alınarak kişiye özel sunulmaktadır. Burada yer alan yorum ve tavsiyeler ise genel niteliktedir. Bu tavsiyeler mali durumunuz ile risk ve getiri tercihlerinize uygun olmayabilir. Bu nedenle, sadece burada yer alan bilgilere dayanarak yatırım kararı verilmesi beklentilerinize uygun sonuçlar doğurmayabilir.

