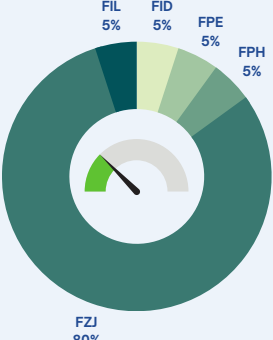
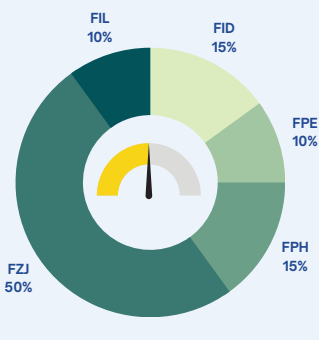


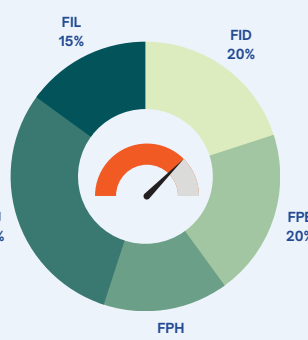
Temkinli



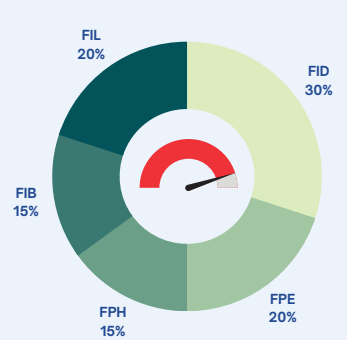
Dengeli



Atak

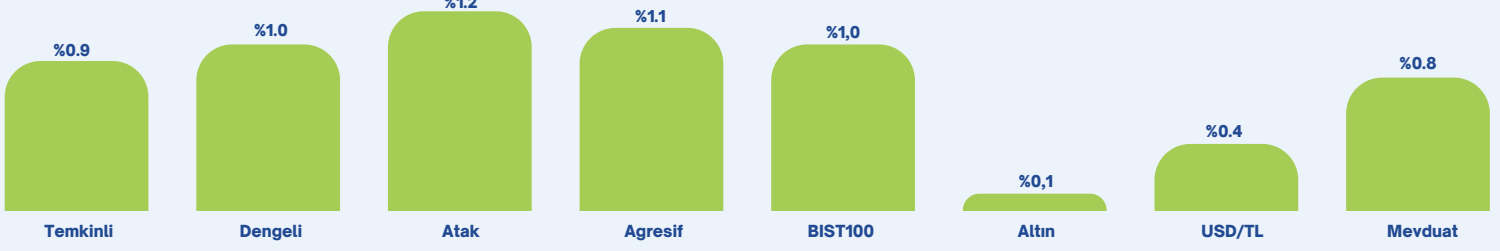


Agresif

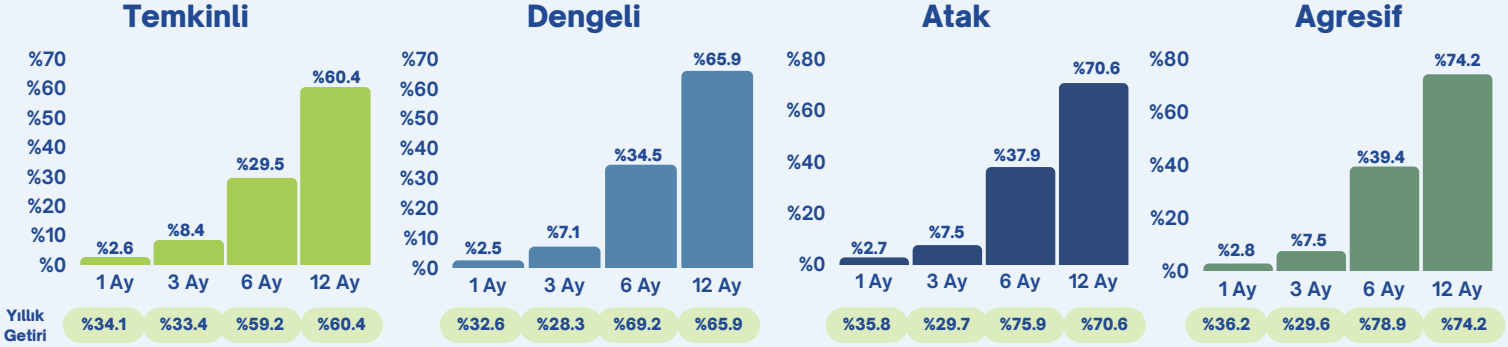


FID	Çoklu Varlık İkinci Değişken Fon	FID	Çoklu Varlık İkinci Değişken Fon	FID	Çoklu Varlık İkinci Değişken Fon	FID	Çoklu Varlık İkinci Değişken Fon
FPE	Eurobond Borç. Araç. (Döviz) Fon	FPE	Eurobond Borç. Araç. (Döviz) Fon	FPE	Eurobond Borç. Araç. (Döviz) Fon	FPE	Eurobond Borç. Araç. (Döviz) Fon
FPH	Hisse Senedi (TL) Fonu (HSYF)	FPH	Hisse Senedi (TL) Fonu (HSYF)	FPH	Hisse Senedi (TL) Fonu (HSYF)	FPH	Hisse Senedi (TL) Fonu (HSYF)
FZJ	Birinci Fon Sepeti Fonu	FZJ	Birinci Fon Sepeti Fonu	FZJ	Birinci Fon Sepeti Fonu	FIB	Altın Fonu
FIL	Para Piyasası Fonu	FIL	Para Piyasası Fonu	FIL	Para Piyasası Fonu	FIL	Para Piyasası Fonu

Haftalık Performans



Dönemsel Getiri Performans



Haftalık Yorum ve Beklentiler

Geçtiğimiz hafta yurt içi sınırlı bir risk iştahı görürken, yurt dışı varlıklara ilişkin risk iştahının yüksek kalmaya devam ettiğini gözlemledik. ABD enflasyon verisinin ve Fed faiz kararının yurtdışı piyasalara yön verdiğini görüyoruz. ABD tüketici fiyat artışları aylık %0,1 ve yıllık %3,1 olarak beklentilere paralel açıklanırken, üretici fiyat artışları beklentilerin altında %0 olarak gerçekleşti. Enflasyon verisi sonrasında Fed FOMC toplantısında, Fed'in faizde değişikliğe gitmediğini ancak sürpriz bir şekilde 2024 yılı için 75 bp faiz indirimi sinyalini verdiğini takip ettik. Piyasalarda olumlu etki yaratan bu iletişim ile birlikte tahvil faizleri ve dolar endeksinde gerileme, endekslerde yükseliş görüyoruz. Bunun yansıması olarak yabancı hisse içerikli fonlarımız FSH - Fon Sepeti Serbest Fon'da haftalık %4,3 ve aylık %9, FJB - Blok Zinciri Teknolojileri Serbest Fon'da %7,6 aylık getiri görüyoruz. Enflasyonda yavaşlamaya dair veri ve haber akışı, teknoloji hisseleri başta olmak üzere ABD endeksleri ve kıymetli madenlerde yükselişin devamını sağlayabilecektir.

Yerel varlıkların geçen hafta performansında yabancı bankaların bankacılık sektörüne dair raporlarının, CDS'deki düşüşün ve Moody's not değerlendirmesi beklentisinin belirleyici olduğunu söyleyebiliriz. Endekste bankacılık hisseleri ile birlikte tekrar 8000 seviyesine hareket görüyoruz. Bankacılık hisselerindeki yükseliş ile birlikte hisse senedi serbest fonumuz FSH haftalık %2,6 getiri ile BIST100 endeksi üzerinde performans gösterdi. Borsada ve tahvillerde yabancı yatırımcı ilgisinin devam ettiğini TCMB verilerinden anlıyoruz. 8 Aralık haftasında yurt dışı yerleşikler tarafından net alım tutarı, hisse senedinde 562 milyon dolar ve tahvilde 891 milyon dolar olarak karşımıza çıkıyor. Kurdaki sınırlı yükseliş devam ederken, yurt dışında ons altındaki yükseliş ile birlikte gram altında 1880 TL seviyesini tekrar görüyoruz.

Yeni haftada ABD büyüme verisi ile birlikte TCMB'nin yılın son faiz kararını takip edeceğiz.

Haftanın Öne Çıkan Fonu

FZJ - Fiba Portföy Birinci Fon Sepeti Fonu



Önümüzdeki dönem için dengeli dağılıma sahip ve mevduat üzeri getiriyi düşük-orta risk ile hedefleyen FZJ'nin ön plana çıkabileceğini düşünüyoruz. İçerisinde sabit getiri sağlayan Para Piyasası/Borçlanma Araçları Fonları yanı sıra hisse, eurobond, altın ve yabancı hisse fonlarını sınırlı oranda bulunduran FZJ, 31.12.2023'e kadar alımlarda stopaj istisnasına tabi.

FZJ 2023 yılında %60 üzerinde brüt mevduata eş getiriyi sağlamıştır.

Çekince Bildirimi

Burada yer alan yatırım bilgi, yorum ve tavsiyeleri yatırım danışmanlığı kapsamında değildir. Yatırım danışmanlığı hizmeti, yetkili kuruluşlar tarafından kişilerin risk ve getiri tercihleri dikkate alınarak kişiye özel sunulmaktadır. Burada yer alan yorum ve tavsiyeler ise genel niteliktedir. Bu tavsiyeler mali durumunuz ile risk ve getiri tercihleriniz uyumlu olmayabilir. Bu nedenle, sadece burada yer alan bilgilere dayanarak yatırım kararı verilmesi beklentilerinize uygun sonuçlar doğurmayabilir.



Portföy Detayları ve Bilgilendirmeler

Portföy Açıklama ve Detayları

Temkinli portföy, en az aylık dönemler bazında, Türk Lirası mevduatın üzerinde performans göstermesi hedeflenen bir portföydür. Mevduat getirisi etrafında aydan aya hem artı hem eksi yönlü bir miktar getiri dalgalanması görülebilir, fakat bu dalgalanmanın mümkün olduğunca düşük tutulması amaçlanmaktadır. Portföy getirilerinin günlük ya da haftalık dönemlerde değerlendirilmesi tavsiye edilmez. En az aylık, tercihen daha uzun dönemlerde hedeflediği amaca ulaşma performansının değerlendirilmesi daha sağlıklı olacaktır.

Dengeli portföy, en az 3'er aylık dönemler bazında Türk Lirası mevduatın üzerinde performans göstermesi hedeflenen bir portföydür. Mevduat getirisi etrafında aylık ya da 3'er aylık dönemlerde aşağı ya da yukarı yönde getiri dalgalanması göstermesi mümkündür. Daha uzun dönemlerde, örneğin altı ay ve yıllık dönemlerde, ortalamada anlamlı bir pozitif ayrışma yaratılması hedeflenmektedir. Portföy getirilerinin günlük, haftalık, hatta aylık dönemlerde değerlendirilmesi tavsiye edilmez. En az çeyreklik, tercihen daha uzun dönemlerde hedeflediği amaca ulaşma performansının değerlendirilmesi daha sağlıklı olacaktır.

Atak portföy, en az altı aylık dönemler bazında Türk Lirası mevduatın üzerinde performans göstermesi hedeflenen bir portföydür. Aylık ve 3 aylık dönemlerde mevduattan hem yukarı, hem de aşağı yönde ciddi miktarda farklılaşabilir. Daha uzun dönemlerde, örneğin yıllık veya birkaç yıllık dönemlerde, ortalamada mevduatın kayda değer üzerinde pozitif bir ayrışma yaratılması hedeflenmektedir. Portföy getirilerinin günlük, haftalık, aylık, hatta 3 aylık dönemlerde değerlendirilmesi tavsiye edilmez. En az altı aylık, tercihen daha uzun dönemlerde hedeflediği amaca ulaşma performansının değerlendirilmesi daha sağlıklı olacaktır.

Portföy getirilerinin hesaplanma yöntemi:

Endekslenmiş, farklılaşan ağırlıklı getiri: Hesaplanma döneminin başındaki ilk gün, 100 sayısına eşitlenen bir getiri endeksi oluşturulur. Bu gündeki portföy dağılımından başlamak üzere her gün, ilgili dağılımın bir önceki günde eriştiği endeks değeri ve değerlendirilmiş ağırlıklar üzerinden endeks ilerleterek devam edilir. Ağırlıklarda değişiklik yapılma kararı alındığı günden sonra o güne kadar farklılaşmış olan ağırlıklarda yeniden dengeleme yapılarak ileri yönelik getiriler, endeksin yeni ağırlıklar üzerinden ilerletilmesi yöntemiyle devam ettirilir. Bu yöntemde ağırlıklar, her gün bileşenlerin getirisine göre bir sonraki ayarlamaya dek farklılaşmaya devam eder.

Nitelikli Yatırımcı Portföyleri

Nitelikli yatırımcı, Kurul'un yatırım kuruluşlarına ilişkin düzenlemelerinde tanımlanan ve talebe dayalı olarak profesyonel kabul edilenler de dahil profesyonel müşterilerdir. Yatırım fonları, emeklilik fonları, menkul kıymetler yatırım ortaklıkları, girişim sermayesi yatırım ortaklıkları, gayrimenkul yatırım ortaklıkları, aracı kurumlar, bankalar, sigorta şirketleri, özel finans kurumları, portföy yönetim şirketleri, emekli ve yardım sandıkları, vakıflar, 506 sayılı Sosyal Sigortalar Kanununun geçici 20 nci maddesi uyarınca kurulmuş olan sandıklar, kamuya yararlı dernekler ile nitelikleri itibarıyla bu kurumlara benzer olduğu Kurulca belirlenecek diğer yatırımcılar ve halka arz tarihi itibarıyla en az **1 milyon Türk Lirası tutarında Türk ve/veya yabancı para ve sermaye piyasası aracına sahip olan gerçek ve tüzel kişiler** nitelikli yatırımcılar arasında yer almaktadır.

Nitelikli Yatırımcı Portföyleri yukarıda belirtilen nitelikli yatırımcı tanımına uyan yatırımcılar için oluşturulmuş olup, TEFAS'ta işlem gören Serbest Fonlar portföylere dahil edilmiştir.

SPK Yatırım Hizmet ve Faaliyetleri ile Yatırım Kuruluşlarına İlişkin Rehber'in "Müşteriye, yatırımının belli yüzdelere belli sermaye piyasası araçlarına veya sermaye piyasasına yönlendirmesi konusunda tavsiye (standart dağılım tavsiyeleri) verilmesi" ile "standart dağılım tavsiyesi çerçevesinde TEFAS üzerinde işlem gören yatırım fonları ile para piyasası fonları (likit fonlar) ve kısa vadeli tahvil ve bono fonları verilmesi" hükmü kapsamında ilgili varlık sınıfına uygun TEFAS fonu önerilmektedir.

Çekince Bildirimi

Burada yer alan yatırım bilgi, yorum ve tavsiyeleri yatırım danışmanlığı kapsamında değildir. Yatırım danışmanlığı hizmeti, yetkili kuruluşlar tarafından kişilerin risk ve getiri tercihleri dikkate alınarak kişiye özel sunulmaktadır. Burada yer alan yorum ve tavsiyeler ise genel niteliktedir. Bu tavsiyeler mali durumunuz ile risk ve getiri tercihlerinize uygun olmayabilir. Bu nedenle, sadece burada yer alan bilgilere dayanarak yatırım kararı verilmesi beklentilerinize uygun sonuçlar doğurmayabilir.

