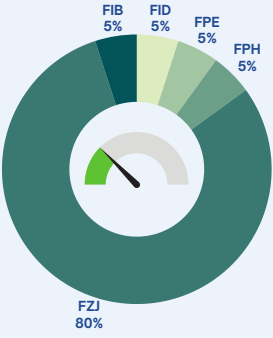
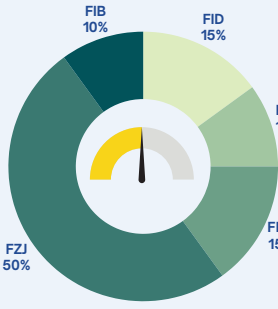


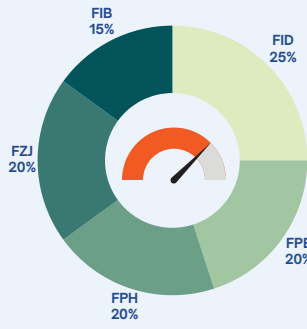
Temkinli



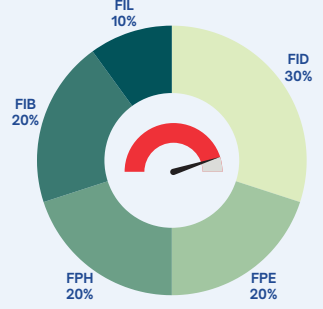
Dengeli



Atak



Agresif



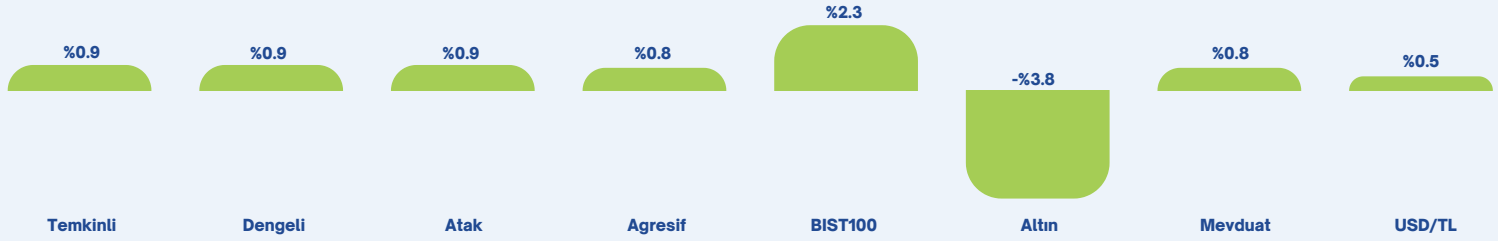
FID	Çoklu Varlık İkinci Değişken Fon
FPE	Eurobond Borç. Araç. (Döviz) Fon
FPH	Hisse Senedi (TL) Fonu (HSYF)
FZJ	Birinci Fon Sepeti Fonu
FIB	Altın Fonu

FID	Çoklu Varlık İkinci Değişken Fon
FPE	Eurobond Borç. Araç. (Döviz) Fon
FPH	Hisse Senedi (TL) Fonu (HSYF)
FZJ	Birinci Fon Sepeti Fonu
FIB	Altın Fonu

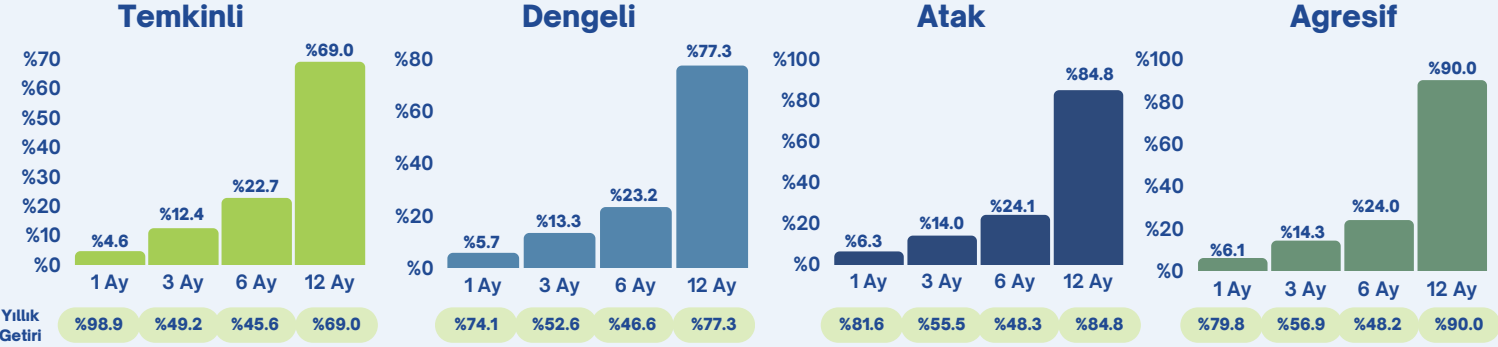
FID	Çoklu Varlık İkinci Değişken Fon
FPE	Eurobond Borç. Araç. (Döviz) Fon
FPH	Hisse Senedi (TL) Fonu (HSYF)
FZJ	Birinci Fon Sepeti Fonu
FIB	Altın Fonu

FID	Çoklu Varlık İkinci Değişken Fon
FPE	Eurobond Borç. Araç. (Döviz) Fon
FPH	Hisse Senedi (TL) Fonu (HSYF)
FIB	Altın Fonu
FIL	Para Piyasası Fonu

Haftalık Performans



Dönemsel Getiri Performans



Haftalık Yorum ve Beklentiler

- Şubat ayının ikinci haftasında, yurt içi piyasalarda güçlü risk iştahı ile BIST100 endeksinde rekor tazelenirken, yurt dışında ise veri odaklı olarak karışık bir seyir izledik. Geçtiğimiz haftanın kritik verisi ABD tüketicisi ve üretici enflasyon rakamları oldu. Beklentilerin üzerinde açıklanan TÜFE ve ÜFE verisi sonrasında endekslerde negatif seyir, ABD 10Y tahvil faizleri ve dolar endeksinde yükseliş gözlemledik. Bu hafta yurt dışı endeksleri Fed yetkililerinden gelen görece güvercin açıklamalar ve yine yapay zeka teknolojisi odaklı teknoloji hisselerinde yükseliş ayakta tuttu. Çip üreticisi Nvidia'nın Google/Alphabet'i piyasa değerinde geride bıraktığını görüyoruz. Fed yetkililerinden gelen açıklamalar faiz indirimleri için Yaz dönemini işaret ederken, piyasa beklentilerinin de Haziran ayına odaklandığını söyleyebiliriz. Bu kapsamda teknoloji ve yabancı hisse içerikli varlıklarda orta vade pozitif görünümde bir değişiklik öngörmüyoruz. Yeni haftada Pazartesi günü ABD piyasaları tatil nedeniyle kapalı olacak. Yeni haftada Fed tutanakları ve PMI verisini takip edeceğiz.
- Yerel varlıklara baktığımızda, Borsa İstanbul'daki olumlu seyrin devam ettiğini görüyoruz. ABD enflasyon verisi sonrasında negatif bir seyir izleyen BIST100 endeksinde hafta kapanışı TL bazında rekor 9250,36 puandan gerçekleşti. BIST100 endeksinin hafta içinde 9300 seviyesinin üzerini de test ettiğini görüyoruz. Önceki haftalara benzer şekilde BIST-Teknoloji ve BIST-Sinai endeks hisselerinin olumlu ayrıştığını izledik. Kur tarafına bakıldığında, yükselişin devam ettiğini görüyoruz, USD/TL 30,85 TL ve EUR/TL 33,23 TL seviyesinde haftayı tamamladı. Haftanın önemli gelişmelerinden biri de CDS'de uzun zamandan sonra 300 bp altına gerileme oldu. Uygulanan para politikası ve TCMB yeni başkanından gelen enflasyonla mücadeleyle ilişkin mesajların olumlu yansımalarını değerlendiriyoruz. Yeni haftada TCMB faiz kararı ve sonrasındaki açıklamalar piyasaların odağında olacak.

Haftanın Öne Çıkan Fonu

FZJ - Fiba Portföy Birinci Fon Sepeti Fonu



Önümüzdeki dönem için dengeli dağılıma sahip ve mevduat üzeri getiriyi düşük-orta risk ile hedefleyen FZJ'nin ön plana çıkabileceğini düşünüyoruz. İçerisinde sabit getiri sağlayan Para Piyasası/Borçlanma Araçları Fonları yanı sıra hisse, eurobond, altın ve yabancı hisse fonlarını sınırlı oranda bulunduran FZJ, 30.04.2024'e kadar alımlarda stopaj istisnasına tabi.

FZJ 2023 yılında %61.8, son 1 ayda %56.5 brüt mevduata eş getiriyi sağlamıştır.

Çekince Bildirimi

Burada yer alan yatırım bilgi, yorum ve tavsiyeleri yatırım danışmanlığı kapsamında değildir. Yatırım danışmanlığı hizmeti, yetkili kuruluşlar tarafından kişilerin risk ve getiri tercihleri dikkate alınarak kişiye özel sunulmaktadır. Burada yer alan yorum ve tavsiyeler ise genel niteliktedir. Bu tavsiyeler mali durumunuz ile risk ve getiri tercihleriniz uyumlu olmayabilir. Bu nedenle, sadece burada yer alan bilgilere dayanarak yatırım kararı verilmesi beklentilerinize uygun sonuçlar doğurmayabilir.



Portföy Detayları ve Bilgilendirmeler

Portföy Açıklama ve Detayları

Temkinli portföy, en az aylık dönemler bazında, Türk Lirası mevduatın üzerinde performans göstermesi hedeflenen bir portföydür. Mevduat getirisi etrafında aydan aya hem artı hem eksi yönlü bir miktar getiri dalgalanması görülebilir, fakat bu dalgalanmanın mümkün olduğunca düşük tutulması amaçlanmaktadır. Portföy getirilerinin günlük ya da haftalık dönemlerde değerlendirilmesi tavsiye edilmez. En az aylık, tercihen daha uzun dönemlerde hedeflediği amaca ulaşma performansının değerlendirilmesi daha sağlıklı olacaktır.

Dengeli portföy, en az 3'er aylık dönemler bazında Türk Lirası mevduatın üzerinde performans göstermesi hedeflenen bir portföydür. Mevduat getirisi etrafında aylık ya da 3'er aylık dönemlerde aşağı ya da yukarı yönde getiri dalgalanması göstermesi mümkündür. Daha uzun dönemlerde, örneğin altı ay ve yıllık dönemlerde, ortalamada anlamlı bir pozitif ayrışma yaratılması hedeflenmektedir. Portföy getirilerinin günlük, haftalık, hatta aylık dönemlerde değerlendirilmesi tavsiye edilmez. En az çeyreklik, tercihen daha uzun dönemlerde hedeflediği amaca ulaşma performansının değerlendirilmesi daha sağlıklı olacaktır.

Atak portföy, en az altı aylık dönemler bazında Türk Lirası mevduatın üzerinde performans göstermesi hedeflenen bir portföydür. Aylık ve 3 aylık dönemlerde mevduattan hem yukarı, hem de aşağı yönde ciddi miktarda farklılaşabilir. Daha uzun dönemlerde, örneğin yıllık veya birkaç yıllık dönemlerde, ortalamada mevduatın kayda değer üzerinde pozitif bir ayrışma yaratılması hedeflenmektedir. Portföy getirilerinin günlük, haftalık, aylık, hatta 3 aylık dönemlerde değerlendirilmesi tavsiye edilmez. En az altı aylık, tercihen daha uzun dönemlerde hedeflediği amaca ulaşma performansının değerlendirilmesi daha sağlıklı olacaktır.

Portföy getirilerinin hesaplanma yöntemi:

Endekslenmiş, farklılaşan ağırlıklı getiri: Hesaplanma döneminin başındaki ilk gün, 100 sayısına eşitlenen bir getiri endeksi oluşturulur. Bu gündeki portföy dağılımından başlamak üzere her gün, ilgili dağılımın bir önceki günde eriştiği endeks değeri ve değerlendirilmiş ağırlıklar üzerinden endeks ilerleterek devam edilir. Ağırlıklarda değişiklik yapılma kararı alındığı günden sonra o güne kadar farklılaşmış olan ağırlıklarda yeniden dengeleme yapılarak ileri yönelik getiriler, endeksin yeni ağırlıklar üzerinden ilerletilmesi yöntemiyle devam ettirilir. Bu yöntemde ağırlıklar, her gün bileşenlerin getirisine göre bir sonraki ayarlamaya dek farklılaşmaya devam eder.

Nitelikli Yatırımcı Portföyleri

Nitelikli yatırımcı, Kurul'un yatırım kuruluşlarına ilişkin düzenlemelerinde tanımlanan ve talebe dayalı olarak profesyonel kabul edilenler de dahil profesyonel müşterilerdir. Yatırım fonları, emeklilik fonları, menkul kıymetler yatırım ortaklıkları, girişim sermayesi yatırım ortaklıkları, gayrimenkul yatırım ortaklıkları, aracı kurumlar, bankalar, sigorta şirketleri, özel finans kurumları, portföy yönetim şirketleri, emekli ve yardım sandıkları, vakıflar, 506 sayılı Sosyal Sigortalar Kanununun geçici 20 nci maddesi uyarınca kurulmuş olan sandıklar, kamuya yararlı dernekler ile nitelikleri itibarıyla bu kurumlara benzer olduğu Kurulca belirlenecek diğer yatırımcılar ve halka arz tarihi itibarıyla en az **1 milyon Türk Lirası tutarında Türk ve/veya yabancı para ve sermaye piyasası aracına sahip olan gerçek ve tüzel kişiler** nitelikli yatırımcılar arasında yer almaktadır.

Nitelikli Yatırımcı Portföyleri yukarıda belirtilen nitelikli yatırımcı tanımına uyan yatırımcılar için oluşturulmuş olup, TEFAŞ'ta işlem gören Serbest Fonlar portföylere dahil edilmiştir.

SPK Yatırım Hizmet ve Faaliyetleri ile Yatırım Kuruluşlarına İlişkin Rehber'in "Müşteriye, yatırımının belli yüzdelere belli sermaye piyasası araçlarına veya sermaye piyasasına yönlendirmesi konusunda tavsiye (standart dağılım tavsiyeleri) verilmesi" ile "standart dağılım tavsiyesi çerçevesinde TEFAŞ üzerinde işlem gören yatırım fonları ile para piyasası fonları (likit fonlar) ve kısa vadeli tahvil ve bono fonları verilmesi" hükmü kapsamında ilgili varlık sınıfına uygun TEFAŞ fonu önerilmektedir.

Çekince Bildirimi

Burada yer alan yatırım bilgi, yorum ve tavsiyeleri yatırım danışmanlığı kapsamında değildir. Yatırım danışmanlığı hizmeti, yetkili kuruluşlar tarafından kişilerin risk ve getiri tercihleri dikkate alınarak kişiye özel sunulmaktadır. Burada yer alan yorum ve tavsiyeler ise genel niteliktedir. Bu tavsiyeler mali durumunuz ile risk ve getiri tercihlerinize uygun olmayabilir. Bu nedenle, sadece burada yer alan bilgilere dayanarak yatırım kararı verilmesi beklentilerinize uygun sonuçlar doğurmayabilir.

