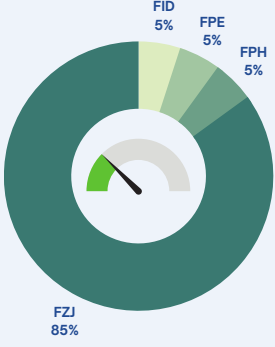
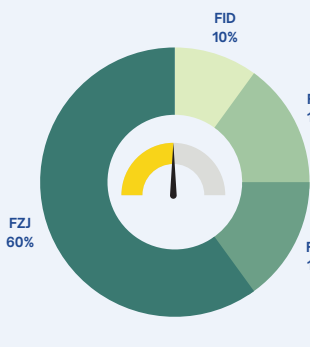


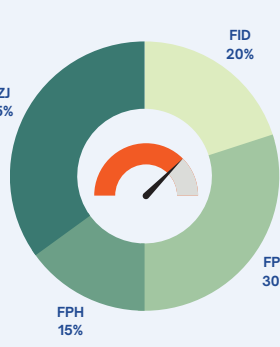
Temkinli



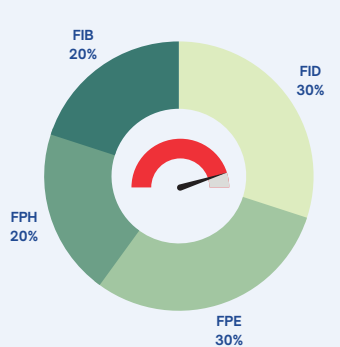
Dengeli



Atak



Agresif



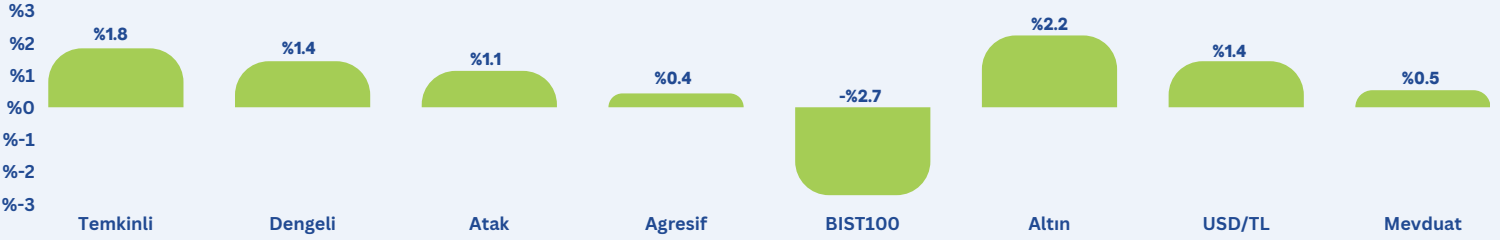
| | |
|-----|----------------------------------|
| FID | Çoklu Varlık İkinci Değişken Fon |
| FPE | Eurobond Borç. Araç. (Döviz) Fon |
| FPH | Hisse Senedi (TL) Fonu (HSYF) |
| FZJ | Birinci Fon Sepeti Fonu |

| | |
|-----|----------------------------------|
| FID | Çoklu Varlık İkinci Değişken Fon |
| FPE | Eurobond Borç. Araç. (Döviz) Fon |
| FPH | Hisse Senedi (TL) Fonu (HSYF) |
| FZJ | Birinci Fon Sepeti Fonu |

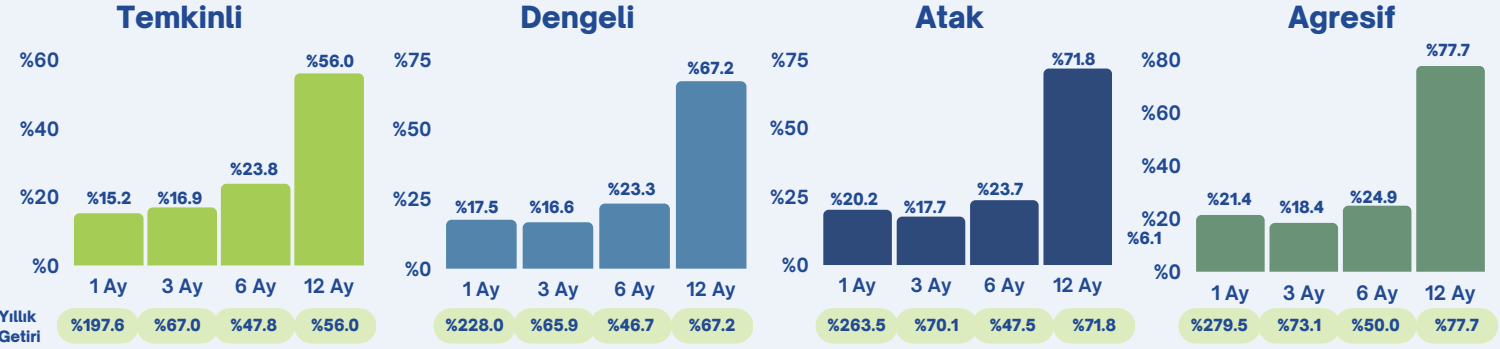
| | |
|-----|----------------------------------|
| FID | Çoklu Varlık İkinci Değişken Fon |
| FPE | Eurobond Borç. Araç. (Döviz) Fon |
| FPH | Hisse Senedi (TL) Fonu (HSYF) |
| FZJ | Birinci Fon Sepeti Fonu |

| | |
|-----|----------------------------------|
| FID | Çoklu Varlık İkinci Değişken Fon |
| FPE | Eurobond Borç. Araç. (Döviz) Fon |
| FPH | Hisse Senedi (TL) Fonu (HSYF) |
| FIB | Altın Fonu |

Haftalık Performans



Dönemsel Getiri Performans



Haftalık Yorum ve Beklentiler

Küresel piyasaların kısa dönemde yönünü belirleyecek faiz kararları haftası, **üç merkez bankasının (ABD, Avrupa, Japonya) da beklentiler dahilinde faiz kararları ile tamamlandı.** 14 Haziran Fed toplantısı öncesinde beklentilerin üzerinde **gerileme sergileyen ABD tüketici enflasyonu da faizin sabit bırakılmasında önemli rol oynadı.** Toplantı sonrasında Fed yetkililerinden gelen yıl sonuna kadar 50 bp artış vurgusu piyasalarda kısa süreli volatilité yaratsa da **ABD borsalarında bir hafta daha pozitif kapanış** gördük. Geçtiğimiz hafta USD/TL kurundaki yükselişin de etkisiyle teknoloji temasına yatırım yapan fonlarımız, **FJB - Blok Zincir Teknolojileri Serbest Fon %5, FSH - Fon Sepeti Serbest Fon %6 getiri** sağlamayı başardı. İki fon da **döviz bazlı pozitif getiri performansını sürdürüyor.** Yıl sonuna kadar piyasa Temmuz toplantısında 25 bp artış ve sonrası için duruşu fiyatlıyor. Bu senaryo, kıymetli madenler ve yurtdışı borsalar için pozitif. Orta vadede faiz artışlarının duracağı beklentisi için **FIB - Altın Fonu** ve teknoloji içerikli fonlarımız **FSH - Fon Sepeti Serbest Fon** ve **FJB - Blok Zincir Teknolojileri Serbest Fon** öne çıkıyor. Yurt içinde piyasaların ana gündemi **22 Haziran'da yapılacak olan TCMB Para Politikası Kurulu Toplantısı ve bu toplantıdan çıkacak olan faiz kararı** olacak. Geçtiğimiz hafta bu gündeme ilişkin değerlendirmeler ve beklentiler çerçevesinde **Borsa İstanbul'da %2 üzerinde geri çekilme** gördük. Hisse senedi fonlarımız **FPH ve FSG'nin sınırlı bir negatif getiri ile BIST100 üzeri performansını sürdürdüğünü** görüyoruz. Kurdaki hareketin hızı yavaşlamakla birlikte yukarı seyir devam ediyor, USD/TL haftayı 23,6, EUR/TL 25,8 üzerinde kapattı. Faiz kararı haftasında **likit kalmak isteyen yatırımcılar için son hafta %36 üzeri yıllıklandırılmış brüt mevduat eşlenik getiriye** sahip Para Piyasası Fonu - **FIL** ya da orta riskli şekilde portföyünü çeşitlendirmek isteyen yatırımcılar için geçen hafta **%2 getirile benzer fonlar arasında ön sırada olan FZJ - Fon Sepeti Fonu** öne çıkabilir.

Haftanın Öne Çıkan Fonu

FZJ - Fiba Portföy Birinci Fon Sepeti Fonu



Yurt içinde faiz kararının piyasa yönü için belirleyici olacağı haftada dengeli dağılıma sahip ve **mevduat üzeri getiriyi düşük-orta risk ile hedefleyen FZJ'nin ön plana çıkabileceğini düşünüyoruz.** İçeriğinde sabit getiri sağlayan Para Piyasası/Borçlanma Araçları Fonları yanı sıra hisse, eurobond, altın ve yabancı hisse fonlarını sınırlı oranda bulunduran **FZJ, 30.06.2023'e kadar alımlarda stopaj istisnasına tabi.**

FZJ 2023 yılında **%50 üzerinde brüt mevduata eş getiriyi** sağlamıştır.

Çekince Bildirimi

Burada yer alan yatırım bilgi, yorum ve tavsiyeleri yatırım danışmanlığı kapsamında değildir. Yatırım danışmanlığı hizmeti, yetkili kuruluşlar tarafından kişilerin risk ve getiri tercihleri dikkate alınarak kişiye özel sunulmaktadır. Burada yer alan yorum ve tavsiyeler ise genel niteliktedir. Bu tavsiyeler mali durumunuz ile risk ve getiri tercihlerinize uygun olmayabilir. Bu nedenle, sadece burada yer alan bilgilere dayanarak yatırım kararı verilmesi beklentilerinize uygun sonuçlar doğurmayabilir.



Portföy Detayları ve Bilgilendirmeler

Portföy Açıklama ve Detayları

Temkinli portföy, en az aylık dönemler bazında, Türk Lirası mevduatın üzerinde performans göstermesi hedeflenen bir portföydür. Mevduat getirisi etrafında aydan aya hem artı hem eksi yönlü bir miktar getiri dalgalanması görülebilir, fakat bu dalgalanmanın mümkün olduğunca düşük tutulması amaçlanmaktadır. Portföy getirilerinin günlük ya da haftalık dönemlerde değerlendirilmesi tavsiye edilmez. En az aylık, tercihen daha uzun dönemlerde hedeflediği amaca ulaşma performansının değerlendirilmesi daha sağlıklı olacaktır.

Dengeli portföy, en az 3'er aylık dönemler bazında Türk Lirası mevduatın üzerinde performans göstermesi hedeflenen bir portföydür. Mevduat getirisi etrafında aylık ya da 3'er aylık dönemlerde aşağı ya da yukarı yönde getiri dalgalanması göstermesi mümkündür. Daha uzun dönemlerde, örneğin altı ay ve yıllık dönemlerde, ortalamada anlamlı bir pozitif ayrışma yaratılması hedeflenmektedir. Portföy getirilerinin günlük, haftalık, hatta aylık dönemlerde değerlendirilmesi tavsiye edilmez. En az çeyreklik, tercihen daha uzun dönemlerde hedeflediği amaca ulaşma performansının değerlendirilmesi daha sağlıklı olacaktır.

Atak portföy, en az altı aylık dönemler bazında Türk Lirası mevduatın üzerinde performans göstermesi hedeflenen bir portföydür. Aylık ve 3 aylık dönemlerde mevduattan hem yukarı, hem de aşağı yönde ciddi miktarda farklılaşabilir. Daha uzun dönemlerde, örneğin yıllık veya birkaç yıllık dönemlerde, ortalamada mevduatın kayda değer üzerinde pozitif bir ayrışma yaratılması hedeflenmektedir. Portföy getirilerinin günlük, haftalık, aylık, hatta 3 aylık dönemlerde değerlendirilmesi tavsiye edilmez. En az altı aylık, tercihen daha uzun dönemlerde hedeflediği amaca ulaşma performansının değerlendirilmesi daha sağlıklı olacaktır.

Portföy getirilerinin hesaplanma yöntemi:

Endekslenmiş, farklılaşan ağırlıklı getiri: Hesaplanma döneminin başındaki ilk gün, 100 sayısına eşitlenen bir getiri endeksi oluşturulur. Bu gündeki portföy dağılımından başlamak üzere her gün, ilgili dağılımın bir önceki günde eriştiği endeks değeri ve değerlendirilmiş ağırlıklar üzerinden endeks ilerleterek devam edilir. Ağırlıklarda değişiklik yapılma kararı alındığı günden sonra o güne kadar farklılaşmış olan ağırlıklarda yeniden dengeleme yapılarak ileri yönelik getiriler, endeksin yeni ağırlıklar üzerinden iletilmesi yöntemiyle devam ettirilir. Bu yöntemde ağırlıklar, her gün bileşenlerin getirisine göre bir sonraki ayarlamaya dek farklılaşmaya devam eder.

Nitelikli Yatırımcı Portföyleri

Nitelikli yatırımcı, Kurul'un yatırım kuruluşlarına ilişkin düzenlemelerinde tanımlanan ve talebe dayalı olarak profesyonel kabul edilenler de dahil profesyonel müşterilerdir. Yatırım fonları, emeklilik fonları, menkul kıymetler yatırım ortaklıkları, girişim sermayesi yatırım ortaklıkları, gayrimenkul yatırım ortaklıkları, aracı kurumlar, bankalar, sigorta şirketleri, özel finans kurumları, portföy yönetim şirketleri, emekli ve yardım sandıkları, vakıflar, 506 sayılı Sosyal Sigortalar Kanununun geçici 20 nci maddesi uyarınca kurulmuş olan sandıklar, kamuya yararlı dernekler ile nitelikleri itibarıyla bu kurumlara benzer olduğu Kurulca belirlenecek diğer yatırımcılar ve halka arz tarihi itibarıyla en az 1 milyon Türk Lirası tutarında Türk ve/veya yabancı para ve sermaye piyasası aracına sahip olan gerçek ve tüzel kişiler nitelikli yatırımcılar arasında yer almaktadır.

Nitelikli Yatırımcı Portföyleri yukarıda belirtilen nitelikli yatırımcı tanımına uyan yatırımcılar için oluşturulmuş olup, TEFAS'ta işlem gören Serbest Fonlar portföylere dahil edilmiştir.

SPK Yatırım Hizmet ve Faaliyetleri ile Yatırım Kuruluşlarına İlişkin Rehber'in "Müşteriye, yatırımının belli yüzdelere belli sermaye piyasası araçlarına veya sermaye piyasasına yönlendirmesi konusunda tavsiye (standart dağılım tavsiyeleri) verilmesi" ile "standart dağılım tavsiyesi çerçevesinde TEFAS üzerinde işlem gören yatırım fonları ile para piyasası fonları (likit fonlar) ve kısa vadeli tahvil ve bono fonları verilmesi" hükmü kapsamında ilgili varlık sınıfına uygun TEFAS fonu önerilmektedir.

Çekince Bildirimi

Burada yer alan yatırım bilgi, yorum ve tavsiyeleri yatırım danışmanlığı kapsamında değildir. Yatırım danışmanlığı hizmeti, yetkili kuruluşlar tarafından kişilerin risk ve getiri tercihleri dikkate alınarak kişiye özel sunulmaktadır. Burada yer alan yorum ve tavsiyeler ise genel niteliktedir. Bu tavsiyeler mali durumunuz ile risk ve getiri tercihlerinize uygun olmayabilir. Bu nedenle, sadece burada yer alan bilgilere dayanarak yatırım kararı verilmesi beklentilerinize uygun sonuçlar doğurmayabilir.

