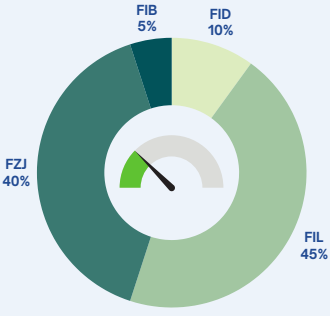
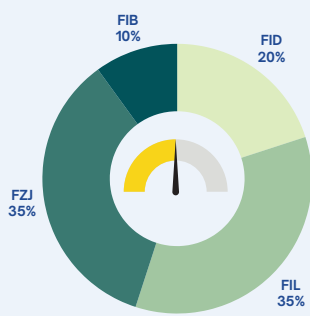


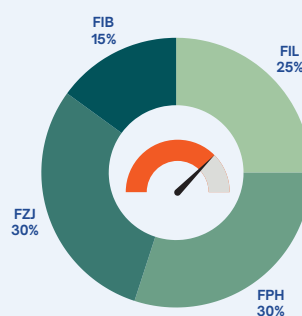
Temkinli



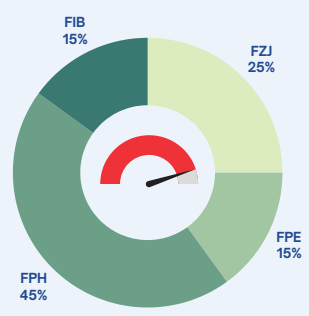
Dengeli



Atak



Agresif



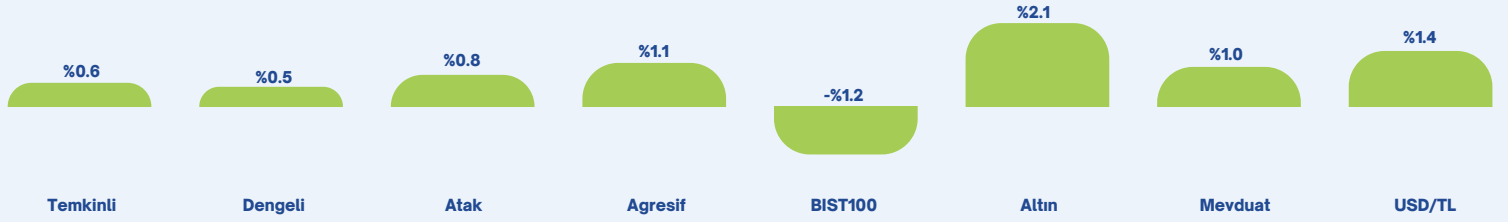
- FID** Çoklu Vartık İkinci Değişken Fon
- FIL** Para Piyasası (TL) Fonu
- FZJ** Birinci Fon Sepeti Fonu
- FIB** Altın Fonu

- FID** Çoklu Vartık İkinci Değişken Fon
- FIL** Para Piyasası (TL) Fonu
- FZJ** Birinci Fon Sepeti Fonu
- FIB** Altın Fonu

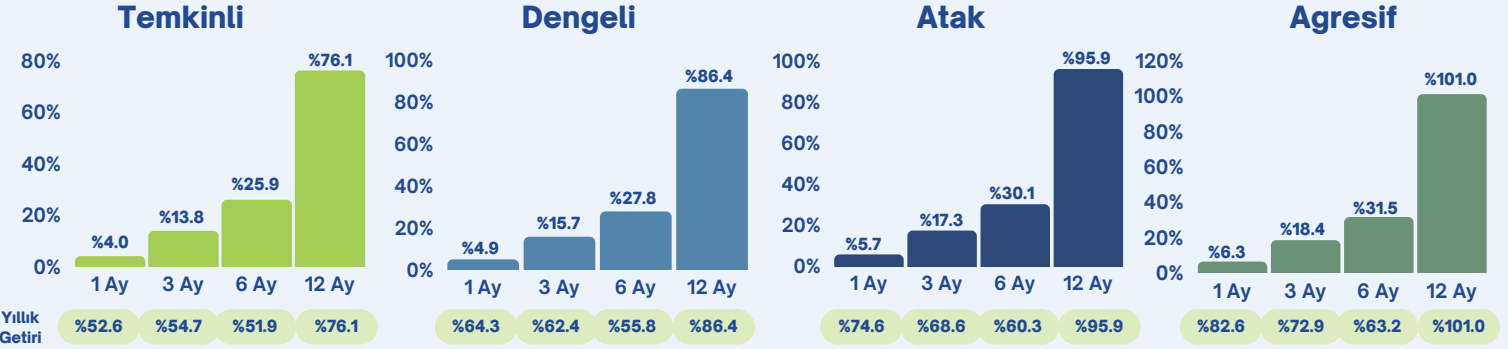
- FIL** Para Piyasası (TL) Fonu
- FIB** Altın Fonu
- FPH** Hisse Senedi (TL) Fonu (HSYF)
- FZJ** Birinci Fon Sepeti Fonu

- FZJ** Birinci Fon Sepeti Fonu
- FPE** Eurobond Borç. Araç. (Döviz) Fon
- FPH** Hisse Senedi (TL) Fonu (HSYF)
- FIB** Altın Fonu

Haftalık Performans



Dönemsel Getiri Performans



Haftalık Yorum ve Beklentiler

15-19 Nisan haftasında, yurt içi ve yurt dışı piyasalarda İran-İsrail gerginliği ve artan jeopolitik riskler ile birlikte risk iştahında düşüş ve negatif seyir görüyoruz. Yurt içi piyasalarda ana gündem, ekonomi yönetiminin IMF toplantılarında verdiği mesajlar ve yürüttüğü temaslardır. Hazine ve Maliye Bakanı Mehmet Şimşek ve TCMB Başkanı Fatih Karahan'ın enflasyonla mücadelede kararlılık mesajları piyasalarda olumlu karşılandı. BIST100 endeksinin hafta boyunca negatif seyri, Cuma günü bankacılık endeksinde yaşanan %5'lik yükselişle terse döndü. Yabancı yatırımcıların bankacılık hisselerine ilgisi devam ediyor; seçim öncesi haftadan başlayarak yurt dışı yerleşiklerin hisse alımlarının 1.2 milyar doları bulunduğunu TCMB verilerinden anlıyoruz. Döviz tarafında yükseliş devam ediyor, USD/TRY kuru haftayı %0.58 artışla 32.6 seviyesinden tamamladı. Orta Doğu'daki gerilimin yansımaları olarak Türkiye'nin 5 yıllık CDS risk primi de 318 bp seviyesine yükseldi. Buradaki gerilimin azalması, Eurobond fonlarına pozitif etki edebilecektir. Yurt dışı piyasalarda ise ABD ve Avrupa başta olmak üzere ekonomik veriler ve merkez bankalarından gelen sözlü yönlendirmeler ışığında faiz indirimlerinin zamanlamasına dair beklentiler belirleyici olmaya devam ediyor. Geçtiğimiz hafta ABD perakende satışlar verisi ve Fed yetkililerinden gelen değerlendirmeler ön plana çıktı. Açıklanan makroekonomik verilerin güçlü ekonomik aktiviteye işaret etmesi ve Fed yetkililerinin temkinli açıklamaları ile birlikte Fed'in faiz indirimine başlama ihtimalinin Eylül dönemine ötelendiğini görüyoruz. Bu duruma ek olarak Fed Başkanı Powell'in faiz indirimleri konusunda daha uzun süre beklemek gerektiğine dair yaptığı açıklama da ABD hisse endekslerinde %3 üzerinde haftalık kayıpları beraberinde getirdi. ABD 10 yıllık tahvil faizi, son 5 ayın en yüksek seviyesi olan %4.6'nın üzerine çıkarken dolar endeksinde de yükseliş gözlemliyoruz. Ons altın ise İsrail-İran gerginliği ve Çin/Hindistan Merkez Bankaları alımları ile birlikte 2300 dolar üzerinde hareketine devam ediyor. Yeni haftada içeride TCMB PPK faiz kararı takip edilecek. Piyasa katılımcıları Nisan toplantısında herhangi bir değişim beklemiyor. ABD tarafında büyüme ve kişisel harcamalar endeksi verilerinin öne çıkması bekleniyor. Buna ek olarak Tesla, Meta, Google ve Microsoft bilançoları piyasaların odağında olacak.

Haftanın Öne Çıkan Fonu

FZJ - Fiba Portföy Birinci Fon Sepeti Fonu



Önümüzdeki dönem için dengeli dağılıma sahip ve mevduat üzeri getiriyi düşük-orta risk ile hedefleyen FZJ'nin ön plana çıkabileceğini düşünüyoruz. İçerisinde sabit getiri sağlayan Para Piyasası/Borçlanma Araçları Fonları yanı sıra hisse, eurobond, altın ve yabancı hisse fonlarını sıralı oranda bulunduran FZJ, 30.04.2024'e kadar alımlarda stopaj istisnasına tabi.

FZJ 2023 yılında %61.8, yılbaşıdan itibaren %50.4 brüt mevduata eş getiriyi sağlamıştır.

Çekince Bildirimi

Burada yer alan yatırım bilgi, yorum ve tavsiyeleri yatırım danışmanlığı kapsamında değildir. Yatırım danışmanlığı hizmeti, yetkili kuruluşlar tarafından kişilerin risk ve getiri tercihleri dikkate alınarak kişiye özel sunulmaktadır. Burada yer alan yorum ve tavsiyeler ise genel niteliktedir. Bu tavsiyeler mali durumunuz ile risk ve getiri tercihlerinize uygun olmayabilir. Bu nedenle, sadece burada yer alan bilgilere dayanarak yatırım kararı verilmesi beklentilerinize uygun sonuçlar doğurmayabilir.



Portföy Detayları ve Bilgilendirmeler

Portföy Açıklama ve Detayları

Temkinli portföy, en az aylık dönemler bazında, Türk Lirası mevduatın üzerinde performans göstermesi hedeflenen bir portföydür. Mevduat getirisi etrafında aydan aya hem artı hem eksi yönlü bir miktar getiri dalgalanması görülebilir, fakat bu dalgalanmanın mümkün olduğunca düşük tutulması amaçlanmaktadır. Portföy getirilerinin günlük ya da haftalık dönemlerde değerlendirilmesi tavsiye edilmez. En az aylık, tercihen daha uzun dönemlerde hedeflediği amaca ulaşma performansının değerlendirilmesi daha sağlıklı olacaktır.

Dengeli portföy, en az 3'er aylık dönemler bazında Türk Lirası mevduatın üzerinde performans göstermesi hedeflenen bir portföydür. Mevduat getirisi etrafında aylık ya da 3'er aylık dönemlerde aşağı ya da yukarı yönde getiri dalgalanması göstermesi mümkündür. Daha uzun dönemlerde, örneğin altı ay ve yıllık dönemlerde, ortalamada anlamlı bir pozitif ayrışma yaratılması hedeflenmektedir. Portföy getirilerinin günlük, haftalık, hatta aylık dönemlerde değerlendirilmesi tavsiye edilmez. En az çeyreklik, tercihen daha uzun dönemlerde hedeflediği amaca ulaşma performansının değerlendirilmesi daha sağlıklı olacaktır.

Atak portföy, en az altı aylık dönemler bazında Türk Lirası mevduatın üzerinde performans göstermesi hedeflenen bir portföydür. Aylık ve 3 aylık dönemlerde mevduattan hem yukarı, hem de aşağı yönde ciddi miktarda farklılaşabilir. Daha uzun dönemlerde, örneğin yıllık veya birkaç yıllık dönemlerde, ortalamada mevduatın kayda değer üzerinde pozitif bir ayrışma yaratılması hedeflenmektedir. Portföy getirilerinin günlük, haftalık, aylık, hatta 3 aylık dönemlerde değerlendirilmesi tavsiye edilmez. En az altı aylık, tercihen daha uzun dönemlerde hedeflediği amaca ulaşma performansının değerlendirilmesi daha sağlıklı olacaktır.

Portföy getirilerinin hesaplanma yöntemi:

Endekslenmiş, farklılaşan ağırlıklı getiri: Hesaplanma döneminin başındaki ilk gün, 100 sayısına eşitlenen bir getiri endeksi oluşturulur. Bu gündeki portföy dağılımından başlamak üzere her gün, ilgili dağılımın bir önceki günde eriştiği endeks değeri ve değerlendirilmiş ağırlıklar üzerinden endeks ilerleterek devam edilir. Ağırlıklarda değişiklik yapılma kararı alındığı günden sonra o güne kadar farklılaşmış olan ağırlıklarda yeniden dengeleme yapılarak ileri yönelik getiriler, endeksin yeni ağırlıklar üzerinden ilerletilmesi yöntemiyle devam ettirilir. Bu yöntemde ağırlıklar, her gün bileşenlerin getirisine göre bir sonraki ayarlamaya dek farklılaşmaya devam eder.

Nitelikli Yatırımcı Portföyleri

Nitelikli yatırımcı, Kurul'un yatırım kuruluşlarına ilişkin düzenlemelerinde tanımlanan ve talebe dayalı olarak profesyonel kabul edilenler de dahil profesyonel müşterilerdir. Yatırım fonları, emeklilik fonları, menkul kıymetler yatırım ortaklıkları, girişim sermayesi yatırım ortaklıkları, gayrimenkul yatırım ortaklıkları, aracı kurumlar, bankalar, sigorta şirketleri, özel finans kurumları, portföy yönetim şirketleri, emekli ve yardım sandıkları, vakıflar, 506 sayılı Sosyal Sigortalar Kanununun geçici 20 nci maddesi uyarınca kurulmuş olan sandıklar, kamuya yararlı dernekler ile nitelikleri itibarıyla bu kurumlara benzer olduğu Kurulca belirlenecek diğer yatırımcılar ve halka arz tarihi itibarıyla en az 1 milyon Türk Lirası tutarında Türk ve/veya yabancı para ve sermaye piyasası aracına sahip olan gerçek ve tüzel kişiler nitelikli yatırımcılar arasında yer almaktadır.

Nitelikli Yatırımcı Portföyleri yukarıda belirtilen nitelikli yatırımcı tanımına uyan yatırımcılar için oluşturulmuş olup, TEFAŞ'ta işlem gören Serbest Fonlar portföylere dahil edilmiştir.

SPK Yatırım Hizmet ve Faaliyetleri ile Yatırım Kuruluşlarına İlişkin Rehber'in "Müşteriye, yatırımının belli yüzdelere belli sermaye piyasası araçlarına veya sermaye piyasasına yönlendirmesi konusunda tavsiye (standart dağılım tavsiyeleri) verilmesi" ile "standart dağılım tavsiyesi çerçevesinde TEFAŞ üzerinde işlem gören yatırım fonları ile para piyasası fonları (likit fonlar) ve kısa vadeli tahvil ve bono fonları verilmesi" hükmü kapsamında ilgili varlık sınıfına uygun TEFAŞ fonu önerilmektedir.

Çekince Bildirimi

Burada yer alan yatırım bilgi, yorum ve tavsiyeleri yatırım danışmanlığı kapsamında değildir. Yatırım danışmanlığı hizmeti, yetkili kuruluşlar tarafından kişilerin risk ve getiri tercihleri dikkate alınarak kişiye özel sunulmaktadır. Burada yer alan yorum ve tavsiyeler ise genel niteliktedir. Bu tavsiyeler mali durumunuz ile risk ve getiri tercihlerinize uygun olmayabilir. Bu nedenle, sadece burada yer alan bilgilere dayanarak yatırım kararı verilmesi beklentilerinize uygun sonuçlar doğurmayabilir.

