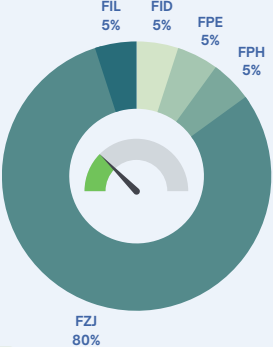
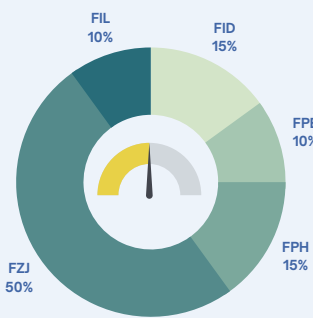


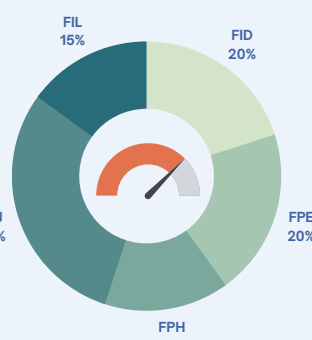
Temkinli



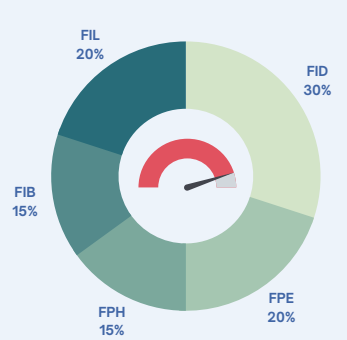
Dengeli



Atak

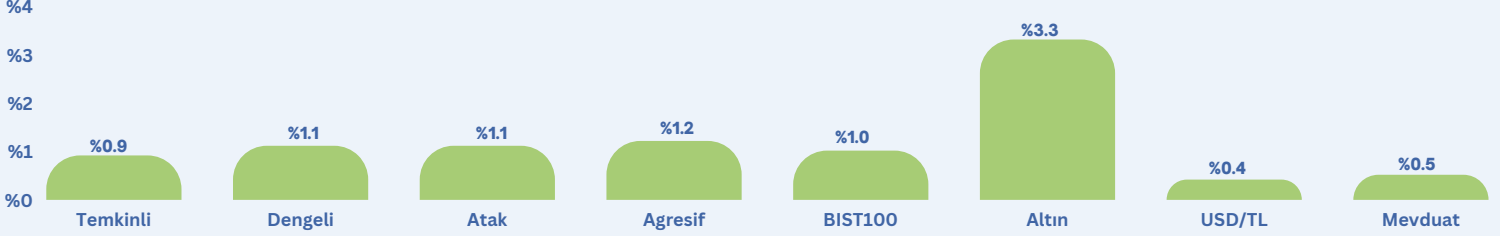


Agresif



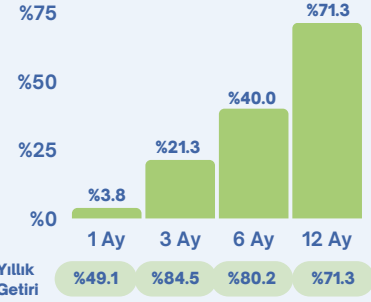
FID	Çoklu Varlık İkinci Değişken Fon	FID	Çoklu Varlık İkinci Değişken Fon	FID	Çoklu Varlık İkinci Değişken Fon	FID	Çoklu Varlık İkinci Değişken Fon
FPE	Eurobond Borç. Araç. (Döviz) Fon	FPE	Eurobond Borç. Araç. (Döviz) Fon	FPE	Eurobond Borç. Araç. (Döviz) Fon	FPE	Eurobond Borç. Araç. (Döviz) Fon
FPH	Hisse Senedi (TL) Fonu (HSYF)	FPH	Hisse Senedi (TL) Fonu (HSYF)	FPH	Hisse Senedi (TL) Fonu (HSYF)	FPH	Hisse Senedi (TL) Fonu (HSYF)
FZJ	Birinci Fon Sepeti Fonu	FZJ	Birinci Fon Sepeti Fonu	FZJ	Birinci Fon Sepeti Fonu	FIB	Altın Fonu
FIL	Para Piyasası Fonu	FIL	Para Piyasası Fonu	FIL	Para Piyasası Fonu	FIL	Para Piyasası Fonu

Haftalık Performans

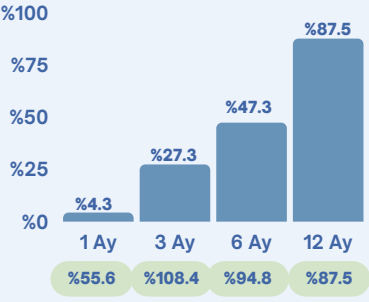


Dönemsel Getiri Performans

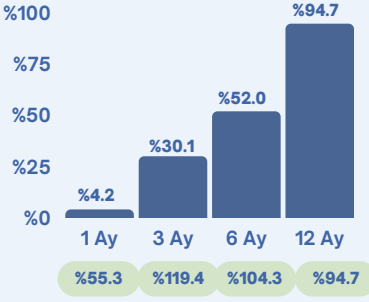
Temkinli



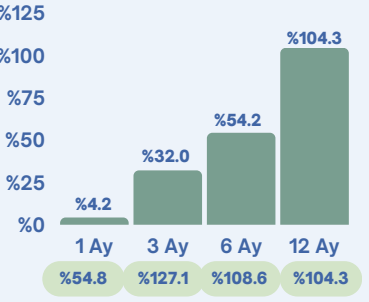
Dengeli



Atak



Agresif



Haftalık Yorum ve Beklentiler

Yurt içi piyasalarda geçtiğimiz hafta artan risk iştahı ve borsalarda pozitif seyrini takip ettik. Haftanın önemli gündemi TCMB faiz kararı öncesinde, dış finansmana ilişkin ekonomi yönetiminin yabancı yatırımcılar nezdinde yürüttüğü temaslardan gelen olumlu haber akışının, Borsa İstanbul'a yansımaları pozitif oldu. TCMB; beklentilere paralel şekilde politika faizini %30'a yükseltirken, karar metninde enflasyonla mücadele ve sıkı para politikasının devamını vurguladı. Karar metninde öne çıkan "TL varlıklara yerli ve yabancı yatırımcı ilgisi" söyleminin önümüzdeki dönemde özellikle Borsa İstanbul için değerli olacağını değerlendiriyoruz. Geçtiğimiz hafta BIST100 endeksindeki yükseliş %1 olarak gerçekleşti ve haftalık kapanış 8000 puan üzerinde 8039 seviyesinde oldu. Haftalık bakıldığında hisse senedi fonumuz FPH'de %1,75 ile BIST100 getirisi üzerinde performans görüyoruz. Önümüzdeki dönem için yabancı yatırımcı ilgisinin devamı ve ülke risk priminde düşüş için derecelendirme kuruluşlarının değerlendirmeleri önemli. Bu hafta S&P'nin değerlendirmelerini takip edeceğiz. CDS'teki düşüşün devamı ve kurdaki seyir ile birlikte FPE - Eurobond Fonu'nda da önümüzdeki dönem getiri görmek mümkün olacaktır. Farklı varlık sınıflarının getiri fırsatı sunabileceği bu dönemde, portföylerde çeşitlendirme sağlamak, yerli ve yabancı varlıklarda oluşacak volatiliteden daha az etkilenmek adına tercih edilebilir. Bu kapsamda sabit getirili varlıklar, hisse, yabancı hisse ve altından oluşan portföy oluşturmak isteyen yatırımcılar için daha defansif portföyü ve mevduat üzeri getiri hedefi ile FZJ'yi öne çıkarıyoruz. Yurtdışına baktığımızda petroldeki yükselişin global ölçekte enflasyon için risk oluşturacağını belirtmiştik. Geçen hafta faiz kararı sonrasında Fed Başkanı'nın yıl sonuna kadar ek bir faiz artışının gerekebileceği dair söylemi piyasalarda riskli varlıklardan çıkışı tetikledi. Ek faiz artış söylemi veri ve haber akışına göre değişebilir ve bunun bazı yatırım bankalarınınca dile getirildiğini görüyoruz. 2024 yılı ortası için faiz indirimi olasılığının hala fiyatlandığını görüyoruz. Bu durum altın ve yabancı hisse senedi fonları için uzun vadeli alım fırsatı sunabilir.

Haftanın Öne Çıkan Fonu

FZJ - Fiba Portföy Birinci Fon Sepeti Fonu



Önümüzdeki dönem için dengeli dağılıma sahip ve mevduat üzeri getiriyi düşük-orta risk ile hedefleyen FZJ'nin ön plana çıkabileceğini düşünüyoruz. İçerisinde sabit getiri sağlayan Para Piyasası/Borçlanma Araçları Fonları yanı sıra hisse, eurobond, altın ve yabancı hisse fonlarını sınırlı oranda bulunduran FZJ, 31.12.2023'e kadar alımlarda stopaj istisnasına tabi.

FZJ 2023 yılında %60 üzerinde brüt mevduata eş getiriyi sağlamıştır.

Çekince Bildirimi

Burada yer alan yatırım bilgi, yorum ve tavsiyeleri yatırım danışmanlığı kapsamında değildir. Yatırım danışmanlığı hizmeti, yetkili kuruluşlar tarafından kişilerin risk ve getiri tercihleri dikkate alınarak kişiye özel sunulmaktadır. Burada yer alan yorum ve tavsiyeler ise genel niteliktedir. Bu tavsiyeler mali durumunuz ile risk ve getiri tercihlerinize uygun olmayabilir. Bu nedenle, sadece burada yer alan bilgilere dayanarak yatırım kararı verilmesi beklentilerinize uygun sonuçlar doğurmayabilir.



Portföy Detayları ve Bilgilendirmeler

Portföy Açıklama ve Detayları

Temkinli portföy, en az aylık dönemler bazında, Türk Lirası mevduatın üzerinde performans göstermesi hedeflenen bir portföydür. Mevduat getirisi etrafında aydan aya hem artı hem eksi yönlü bir miktar getiri dalgalanması görülebilir, fakat bu dalgalanmanın mümkün olduğunca düşük tutulması amaçlanmaktadır. Portföy getirilerinin günlük ya da haftalık dönemlerde değerlendirilmesi tavsiye edilmez. En az aylık, tercihen daha uzun dönemlerde hedeflediği amaca ulaşma performansının değerlendirilmesi daha sağlıklı olacaktır.

Dengeli portföy, en az 3'er aylık dönemler bazında Türk Lirası mevduatın üzerinde performans göstermesi hedeflenen bir portföydür. Mevduat getirisi etrafında aylık ya da 3'er aylık dönemlerde aşağı ya da yukarı yönde getiri dalgalanması göstermesi mümkündür. Daha uzun dönemlerde, örneğin altı ay ve yıllık dönemlerde, ortalamada anlamlı bir pozitif ayrışma yaratılması hedeflenmektedir. Portföy getirilerinin günlük, haftalık, hatta aylık dönemlerde değerlendirilmesi tavsiye edilmez. En az çeyreklik, tercihen daha uzun dönemlerde hedeflediği amaca ulaşma performansının değerlendirilmesi daha sağlıklı olacaktır.

Atak portföy, en az altı aylık dönemler bazında Türk Lirası mevduatın üzerinde performans göstermesi hedeflenen bir portföydür. Aylık ve 3 aylık dönemlerde mevduattan hem yukarı, hem de aşağı yönde ciddi miktarda farklılaşabilir. Daha uzun dönemlerde, örneğin yıllık veya birkaç yıllık dönemlerde, ortalamada mevduatın kayda değer üzerinde pozitif bir ayrışma yaratılması hedeflenmektedir. Portföy getirilerinin günlük, haftalık, aylık, hatta 3 aylık dönemlerde değerlendirilmesi tavsiye edilmez. En az altı aylık, tercihen daha uzun dönemlerde hedeflediği amaca ulaşma performansının değerlendirilmesi daha sağlıklı olacaktır.

Portföy getirilerinin hesaplanma yöntemi:

Endekslenmiş, farklılaşan ağırlıklı getiri: Hesaplanma döneminin başındaki ilk gün, 100 sayısına eşitlenen bir getiri endeksi oluşturulur. Bu gündeki portföy dağılımından başlamak üzere her gün, ilgili dağılımın bir önceki günde eriştiği endeks değeri ve değerlendirilmiş ağırlıklar üzerinden endeks ilerleterek devam edilir. Ağırlıklarda değişiklik yapılma kararı alındığı günden sonra o güne kadar farklılaşmış olan ağırlıklarda yeniden dengeleme yapılarak ileri yönelik getiriler, endeksin yeni ağırlıklar üzerinden ilerletilmesi yöntemiyle devam ettirilir. Bu yöntemde ağırlıklar, her gün bileşenlerin getirisine göre bir sonraki ayarlamaya dek farklılaşmaya devam eder.

Nitelikli Yatırımcı Portföyleri

Nitelikli yatırımcı, Kurul'un yatırım kuruluşlarına ilişkin düzenlemelerinde tanımlanan ve talebe dayalı olarak profesyonel kabul edilenler de dahil profesyonel müşterilerdir. Yatırım fonları, emeklilik fonları, menkul kıymetler yatırım ortaklıkları, girişim sermayesi yatırım ortaklıkları, gayrimenkul yatırım ortaklıkları, aracı kurumlar, bankalar, sigorta şirketleri, özel finans kurumları, portföy yönetim şirketleri, emekli ve yardım sandıkları, vakıflar, 506 sayılı Sosyal Sigortalar Kanununun geçici 20 nci maddesi uyarınca kurulmuş olan sandıklar, kamuya yararlı dernekler ile nitelikleri itibarıyla bu kurumlara benzer olduğu Kurulca belirlenecek diğer yatırımcılar ve halka arz tarihi itibarıyla en az 1 milyon Türk Lirası tutarında Türk ve/veya yabancı para ve sermaye piyasası aracına sahip olan gerçek ve tüzel kişiler nitelikli yatırımcılar arasında yer almaktadır.

Nitelikli Yatırımcı Portföyleri yukarıda belirtilen nitelikli yatırımcı tanımına uyan yatırımcılar için oluşturulmuş olup, TEFAŞ'ta işlem gören Serbest Fonlar portföylere dahil edilmiştir.

SPK Yatırım Hizmet ve Faaliyetleri ile Yatırım Kuruluşlarına İlişkin Rehber'in "Müşteriye, yatırımının belli yüzdelere belli sermaye piyasası araçlarına veya sermaye piyasasına yönlendirmesi konusunda tavsiye (standart dağılım tavsiyeleri) verilmesi" ile "standart dağılım tavsiyesi çerçevesinde TEFAŞ üzerinde işlem gören yatırım fonları ile para piyasası fonları (likit fonlar) ve kısa vadeli tahvil ve bono fonları verilmesi" hükmü kapsamında ilgili varlık sınıfına uygun TEFAŞ fonu önerilmektedir.

Çekince Bildirimi

Burada yer alan yatırım bilgi, yorum ve tavsiyeleri yatırım danışmanlığı kapsamında değildir. Yatırım danışmanlığı hizmeti, yetkili kuruluşlar tarafından kişilerin risk ve getiri tercihleri dikkate alınarak kişiye özel sunulmaktadır. Burada yer alan yorum ve tavsiyeler ise genel niteliktedir. Bu tavsiyeler mali durumunuz ile risk ve getiri tercihlerinize uygun olmayabilir. Bu nedenle, sadece burada yer alan bilgilere dayanarak yatırım kararı verilmesi beklentilerinize uygun sonuçlar doğurmayabilir.

