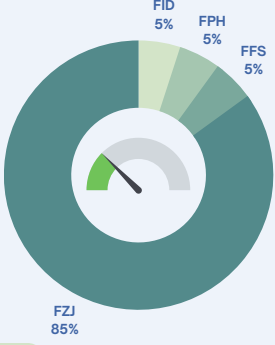
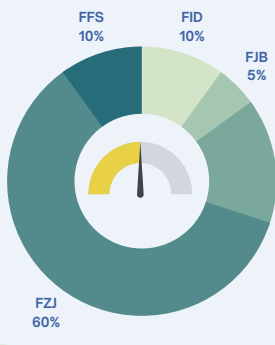


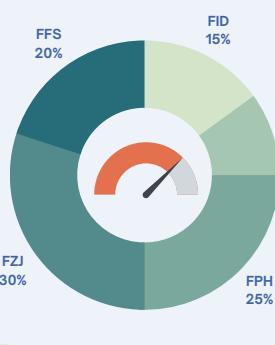
Temkinli - NY



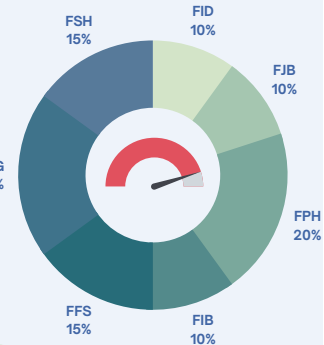
Dengeli - NY



Atak - NY

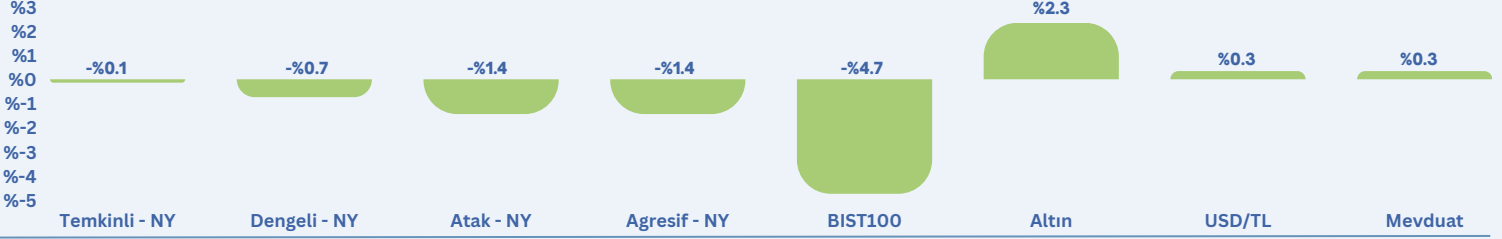


Agresif - NY

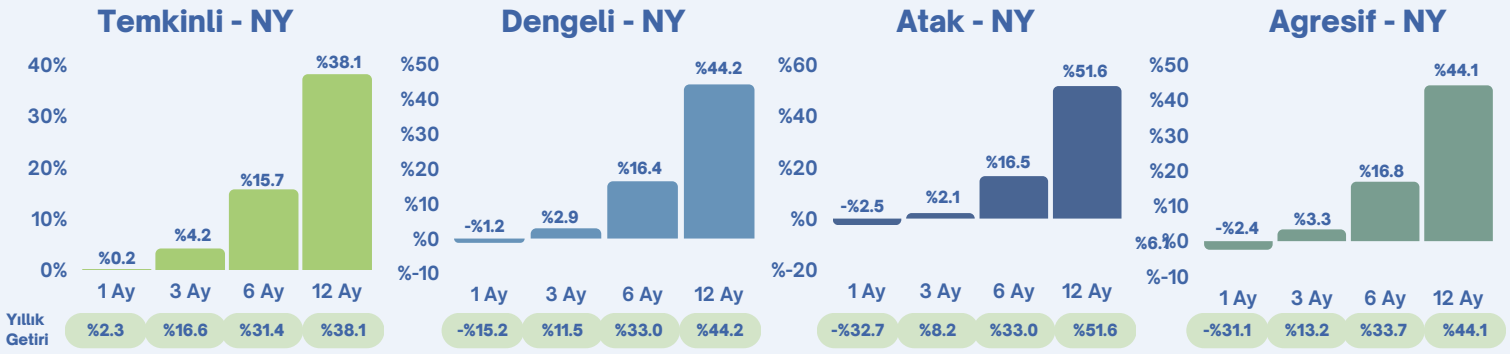


Fon	Çoklu Varlık İkinci Değişken Fon	Fon	Çoklu Varlık İkinci Değişken Fon	Fon	Çoklu Varlık İkinci Değişken Fon	Fon	Çoklu Varlık İkinci Değişken Fon
FID	Çoklu Varlık İkinci Değişken Fon	FID	Çoklu Varlık İkinci Değişken Fon	FID	Çoklu Varlık İkinci Değişken Fon	FID	Çoklu Varlık İkinci Değişken Fon
FPH	Hisse Senedi (TL) Fonu (HSYF)	FJB	Blok Zincir Tekn. Serbest Fon	FJB	Blok Zincir Tekn. Serbest Fon	FJB	Blok Zincir Tekn. Serbest Fon
FFS	2023 Serbest (Döviz) Fon	FFS	2023 Serbest (Döviz) Fon	FFS	2023 Serbest (Döviz) Fon	FFS	2023 Serbest (Döviz) Fon
FZJ	Birinci Fon Sepeti Fonu	FZJ	Birinci Fon Sepeti Fonu	FZJ	Birinci Fon Sepeti Fonu	FIB	Altın Fonu
		FPH	Hisse Senedi (TL) Fonu (HSYF)	FPH	Hisse Senedi (TL) Fonu (HSYF)	FPH	Hisse Senedi (TL) Fonu (HSYF)
				FSG	Birinci Hisse Senedi Serbest Fon	FSG	Birinci Hisse Senedi Serbest Fon
				FSH	Fon Sepeti Serbest Fon	FSH	Fon Sepeti Serbest Fon

Haftalık Performans



Dönemsel Getiri Performans



Haftalık Yorum ve Beklentiler

Yurtdışı piyasaların seyrini belirleyecek Fed faiz kararı ve Başkan Powell'ın bundan sonra izlenecek yol ile ilgili değerlendirmeleri geçen haftanın ana gündemini oluşturdu. Beklentiler dahilinde 25 bp artış ve veri odaklı bekle-gör politikası vurgusu piyasalar tarafında -özellikle altın/gümüş- olumlu algılandı. Cuma günü gelen kuvvetli istihdam ve kazanç verisi, ekonomide canlılığa işaret ederken, enflasyon tarafında olumsuz, resesyon beklentileri tarafında olumlu değerlendirildi. Bunun sonucu olarak altında geri çekilme ve dolar endeksi/ABD tahvillerinde yükseliş gözlemledik. Apple'ın bilançosunun beklenti üzeri gelmesi de ABD endekslerinin haftayı pozitif kapatmasını sağladı. Haziran toplantısı için beklenti faiz artışına gidilmemesi ve sonraki toplantılar için indirim yönünde. Bu kıymetli maden ve teknoloji içerikli yabancı hisse senedi fonları için olumlu (FIB - Altın Fonu, FJB - Blok Zincir Teknolojileri Serbest Fon, Teknoloji ETF içerikli FSH - Fon Sepeti Serbest Fon).

Yurt içinde ise geçen haftanın benzeri senaryo (risk iştahında düşüş - BIST100 negatif, kur sınırlı yukarı seyir) devam ediyor. Artık piyasa seçime odaklanmış görünüyor. Bu dönemde likit kalmak isteyen yatırımcılar için FIL - Para Piyasası Fonu %28 üzeri mevduata eş getiri ile değerli alternatif sunarken, firmalar tarafında kurumlar vergisi istisnasına tabi ve nisan ayında %40'a yakın mevduat eş getiri sağlamış FVL - Birinci Serbest (TL) Fon öne çıkıyor. KKM/Eurobond fonlarına giriş devam ediyor. Bu dönem Eurobondlara yatırım yapmak isteyen yatırımcılar için Eurobond Fonu (FPE) ve Serbest Döviz Fonu (FFS) getirileri ile öne çıkıyor.

Haftanın Öne Çıkan Fonu

FVL - Fiba Portföy
Birinci Serbest (TL) Fon



Yurt içinde seçim haftasında birikimlerini kısa vadeli, düşük fiyat volatilitesi ve öngörülebilir getiri ile değerlendirmek isteyen yatırımcılar için FVL - Birinci Serbest (TL) Fon öne çıkıyor.

Finansman bonusu ve mevduat içeriğiyle düşük riskle TL bazında mutlak getiri sağlamayı hedefleyen fonun Nisan ayı mevduat eşlenik getirisi bireyler için %29,4, tüzel kişiler için ise %38,7 olarak gerçekleşti. FVL, özellikle kurumlar için nakdin düşük risk ve mevduat üzeri getiri hedefiyle kurumlar vergisi istisnasına tabi değerlendirilmesi kapsamında alternatif sunuyor.

Çekince Bildirimi

Burada yer alan yatırım bilgi, yorum ve tavsiyeleri yatırım danışmanlığı kapsamında değildir. Yatırım danışmanlığı hizmeti, yetkili kuruluşlar tarafından kişilerin risk ve getiri tercihleri dikkate alınarak kişiye özel sunulmaktadır. Burada yer alan yorum ve tavsiyeler ise genel niteliktedir. Bu tavsiyeler mali durumunuz ile risk ve getiri tercihlerinize uygun olmayabilir. Bu nedenle, sadece burada yer alan bilgilere dayanarak yatırım kararı verilmesi beklentilerinize uygun sonuçlar doğurmayabilir.



Portföy Detayları ve Bilgilendirmeler

Portföy Açıklama ve Detayları

Temkinli portföy, en az aylık dönemler bazında, Türk Lirası mevduatın üzerinde performans göstermesi hedeflenen bir portföydür. Mevduat getirisi etrafında aydan aya hem artı hem eksi yönlü bir miktar getiri dalgalanması görülebilir, fakat bu dalgalanmanın mümkün olduğunca düşük tutulması amaçlanmaktadır. Portföy getirilerinin günlük ya da haftalık dönemlerde değerlendirilmesi tavsiye edilmez. En az aylık, tercihen daha uzun dönemlerde hedeflediği amaca ulaşma performansının değerlendirilmesi daha sağlıklı olacaktır.

Dengeli portföy, en az 3'er aylık dönemler bazında Türk Lirası mevduatın üzerinde performans göstermesi hedeflenen bir portföydür. Mevduat getirisi etrafında aylık ya da 3'er aylık dönemlerde aşağı ya da yukarı yönde getiri dalgalanması göstermesi mümkündür. Daha uzun dönemlerde, örneğin altı ay ve yıllık dönemlerde, ortalamada anlamlı bir pozitif ayrışma yaratılması hedeflenmektedir. Portföy getirilerinin günlük, haftalık, hatta aylık dönemlerde değerlendirilmesi tavsiye edilmez. En az çeyreklik, tercihen daha uzun dönemlerde hedeflediği amaca ulaşma performansının değerlendirilmesi daha sağlıklı olacaktır.

Atak portföy, en az altı aylık dönemler bazında Türk Lirası mevduatın üzerinde performans göstermesi hedeflenen bir portföydür. Aylık ve 3 aylık dönemlerde mevduattan hem yukarı, hem de aşağı yönde ciddi miktarda farklılaşabilir. Daha uzun dönemlerde, örneğin yıllık veya birkaç yıllık dönemlerde, ortalamada mevduatın kayda değer üzerinde pozitif bir ayrışma yaratılması hedeflenmektedir. Portföy getirilerinin günlük, haftalık, aylık, hatta 3 aylık dönemlerde değerlendirilmesi tavsiye edilmez. En az altı aylık, tercihen daha uzun dönemlerde hedeflediği amaca ulaşma performansının değerlendirilmesi daha sağlıklı olacaktır.

Portföy getirilerinin hesaplanma yöntemi:

Endekslenmiş, farklılaşan ağırlıklı getiri: Hesaplanma döneminin başındaki ilk gün, 100 sayısına eşitlenen bir getiri endeksi oluşturulur. Bu gündeki portföy dağılımından başlamak üzere her gün, ilgili dağılımın bir önceki günde eriştiği endeks değeri ve değerlendirilmiş ağırlıklar üzerinden endeks ilerleterek devam edilir. Ağırlıklarda değişiklik yapılarak karar alındığı günden sonra o güne kadar farklılaşmış olan ağırlıklarda yeniden dengeleme yapılarak ileri yönelik getiriler, endeksin yeni ağırlıklar üzerinden iletilmesi yöntemiyle devam ettirilir. Bu yöntemde ağırlıklar, her gün bileşenlerin getirisine göre bir sonraki ayarlamaya dek farklılaşmaya devam eder.

Nitelikli Yatırımcı Portföyleri

Nitelikli yatırımcı, Kurul'un yatırım kuruluşlarına ilişkin düzenlemelerinde tanımlanan ve talebe dayalı olarak profesyonel kabul edilenler de dahil profesyonel müşterilerdir. Yatırım fonları, emeklilik fonları, menkul kıymetler yatırım ortaklıkları, girişim sermayesi yatırım ortaklıkları, gayrimenkul yatırım ortaklıkları, aracı kurumlar, bankalar, sigorta şirketleri, özel finans kurumları, portföy yönetim şirketleri, emekli ve yardım sandıkları, vakıflar, 506 sayılı Sosyal Sigortalar Kanununun geçici 20 nci maddesi uyarınca kurulmuş olan sandıklar, kamuya yararlı dernekler ile nitelikleri itibarıyla bu kurumlara benzer olduğu Kurulca belirlenecek diğer yatırımcılar ve halka arz tarihi itibarıyla en az 1 milyon Türk Lirası tutarında Türk ve/veya yabancı para ve sermaye piyasası aracına sahip olan gerçek ve tüzel kişiler nitelikli yatırımcılar arasında yer almaktadır.

Nitelikli Yatırımcı Portföyleri yukarıda belirtilen nitelikli yatırımcı tanımına uyan yatırımcılar için oluşturulmuş olup, TEFAŞ'ta işlem gören Serbest Fonlar portföylere dahil edilmiştir.

SPK Yatırım Hizmet ve Faaliyetleri ile Yatırım Kuruluşlarına İlişkin Rehber'in "Müşteriye, yatırımının belli yüzdelere belli sermaye piyasası araçlarına veya sermaye piyasasına yönlendirmesi konusunda tavsiye (standart dağılım tavsiyeleri) verilmesi" ile "standart dağılım tavsiyesi çerçevesinde TEFAŞ üzerinde işlem gören yatırım fonları ile para piyasası fonları (likit fonlar) ve kısa vadeli tahvil ve bono fonları verilmesi" hükmü kapsamında ilgili varlık sınıfına uygun TEFAŞ fonu önerilmektedir.

Çekince Bildirimi

Burada yer alan yatırım bilgi, yorum ve tavsiyeleri yatırım danışmanlığı kapsamında değildir. Yatırım danışmanlığı hizmeti, yetkili kuruluşlar tarafından kişilerin risk ve getiri tercihleri dikkate alınarak kişiye özel sunulmaktadır. Burada yer alan yorum ve tavsiyeler ise genel niteliktedir. Bu tavsiyeler mali durumunuz ile risk ve getiri tercihlerinize uygun olmayabilir. Bu nedenle, sadece burada yer alan bilgilere dayanarak yatırım kararı verilmesi beklentilerinize uygun sonuçlar doğurmayabilir.

