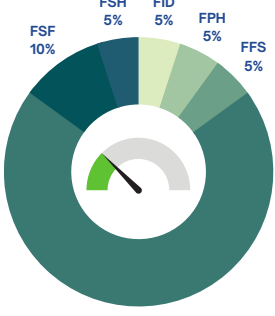
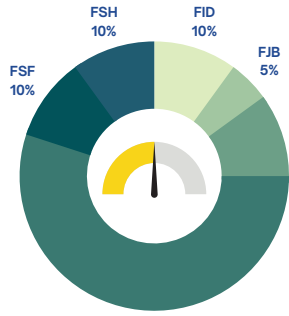


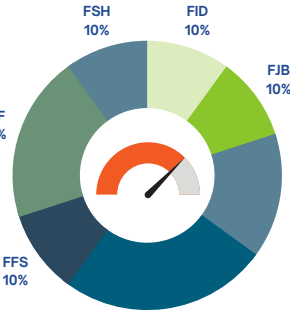
## Temkinli - NY



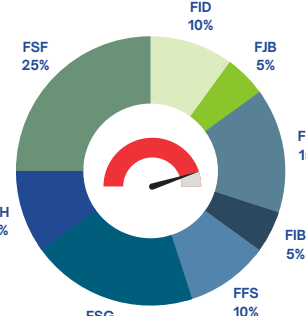
## Dengeli - NY



## Atak - NY



## Agresif - NY



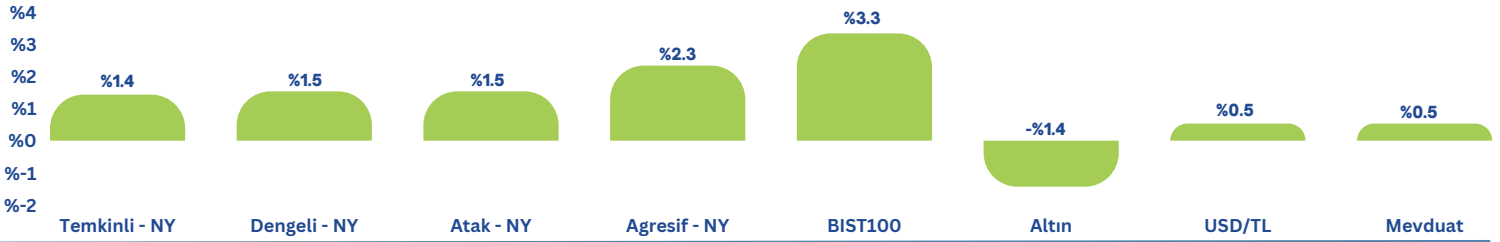
- FID Çoklu Varlık İkinci Değişken Fon
- FPH Hisse Senedi (TL) Fonu (HSYF)
- FFS 2023 Serbest (Döviz) Fon
- FZJ Birinci Fon Sepeti Fonu
- FSH Fon Sepeti Serbest Fon
- FSF Kısa Vadeli Serbest Fon

- FID Çoklu Varlık İkinci Değişken Fon
- FJB Blok Zincir Tekn. Serbest Fon
- FZJ Birinci Fon Sepeti Fonu
- FPH Hisse Senedi (TL) Fonu (HSYF)
- FSH Fon Sepeti Serbest Fon
- FSF Kısa Vadeli Serbest Fon

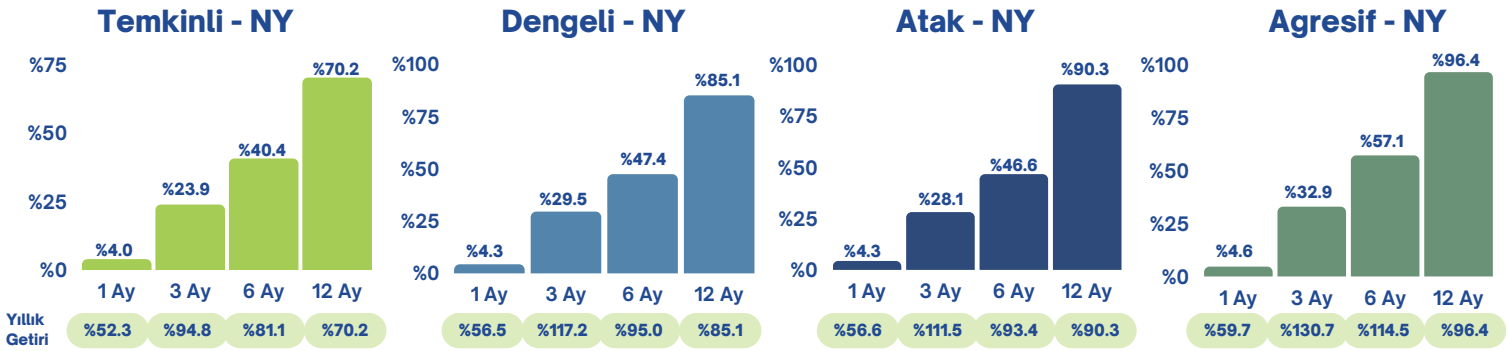
- FID Çoklu Varlık İkinci Değişken Fon
- FJB Blok Zincir Tekn. Serbest Fon
- FFS 2023 Serbest (Döviz) Fon
- FZJ Birinci Fon Sepeti Fonu
- FPH Hisse Senedi (TL) Fonu (HSYF)
- FSH Fon Sepeti Serbest Fon
- FSF Kısa Vadeli Serbest Fon

- FID Çoklu Varlık İkinci Değişken Fon
- FJB Blok Zincir Tekn. Serbest Fon
- FFS 2023 Serbest (Döviz) Fon
- FIB Altın Fonu
- FPH Hisse Senedi (TL) Fonu (HSYF)
- FSG Birinci Hisse Senedi Serbest Fon
- FSH Fon Sepeti Serbest Fon
- FSF Kısa Vadeli Serbest Fon

## Haftalık Performans



## Dönemsel Getiri Performans



## Haftalık Yorum ve Beklentiler

Yurt içi piyasalarda geçtiğimiz hafta boyunca Orta Vadeli Program'da belirtilen makroekonomik hedefler ve bunların piyasaya muhtemel etkilerine dair değerlendirmeleri takip ettik. Genel olarak bakıldığında OVP'nin dezenflasyon ve fiyat istikrarı önceliği ile piyasa katılımcıları nezdinde karşılık bulduğunu söylemek mümkün. Yurtdışı yatırımcılar ve derecelendirme kurumları tarafında da ilginin arttığını TCMB istatistikleri üzerinden okuyoruz. Halka arzlar tarafında da yatırımcı katılımının kuvvetli olması yerel varlıklar içinde Borsa İstanbul'u ön plana çıkarıyor. Geçtiğimiz hafta BIST100 endeksinde %3,3 yükseliş ve 8398 puanlık yeni zirveyi takip ettik. Haftalık bakıldığında hisse senedi fonumuz FPH'de %5 ve hisse senedi serbest fonumuz FSG'de %5,6 ile BIST100 getirisinde performans görüyoruz. Hisse senedi yatırıma uzun vadeli bakan yatırımcılar için bu iki fon BIST30 ağırlıklı portföyleri ile alternatif sunuyor. Haftanın son gününde Fitch tarafından açıklanan kredi not görünümünde iyileştirme de önümüzdeki dönem için kritik önem taşıyor. Özellikle yabancı yatırımcı ilgisinin devamı ve ülke risk priminde düşüş için derecelendirme kuruluşlarının değerlendirmeleri önemli. CDS'teki düşüşün devamı ve kurdaki seyir ile birlikte FPE - Eurobond Fonu'nda da önümüzdeki dönem getiri görmek mümkün olacaktır. Farklı varlık sınıflarının getiri fırsatı sunabileceği bu dönemde, portföylerde çeşitlendirme sağlamak yerli ve yabancı varlıklarda oluşacak volatiliteden daha az etkilenmek için önemli. Bu kapsamda sabit getirili varlıklar, hisse, yabancı hisse ve altından oluşan portföy oluşturmak isteyen yatırımcılar için FZJ - Fon Sepeti Fonu ve FID - Çoklu Varlık Değişken Fon öne çıkıyor. Bu iki fonun son ay getirileri %4,2 ve %11 olarak gerçekleşti.

Yurtdışına baktığımızda petroldeki yükselişin genel risk iştahını etkilediğini ve riskli varlıklarda düşüşe yol açtığını takip ettik. Yıl sonuna kadar ek faiz artışı için piyasa beklentisinde yükselişe rağmen, 2024 yılı ortası için faiz indirimi olasılığı fiyatlanıyor. Bu durum altın ve yabancı hisse senedi fonları için uzun vadeli alım fırsatı sunabilir.

## Haftanın Öne Çıkan Fonu

### FJZ - Fiba Portföy Fırtına Serbest (Döviz) Fon



Birikimlerini döviz cinsinden değerlendirmek isteyen nitelikli yatırımcılar için kısa vadeli Kamu ve Özel Sektör Dış Borçlanma Araçlarına yatırım sağlayan ve USD olarak alınabilen FJZ - Fırtına Serbest Döviz Fon öne çıkıyor. **Döviz mevduatta stopajın %25'e çıkarılması sonrasında, %10 stopaj oranına sahip FJZ, döviz tarafında alternatif sunuyor.** Ana yatırım stratejisi, döviz cinsi Türk ve yabancı kamu ve özel sektör borçlanma araçlarına yatırım yaparak Amerikan Doları (USD) bazında getiri odaklı bir portföy yönetimi hedeflemek olan **FJZ 2023 yılında %12 üzeri brüt USD mevduata eş getiriye sağlamıştır.**

## Çekince Bildirimi

Burada yer alan yatırım bilgi, yorum ve tavsiyeleri yatırım danışmanlığı kapsamında değildir. Yatırım danışmanlığı hizmeti, yetkili kuruluşlar tarafından kişilerin risk ve getiri tercihleri dikkate alınarak kişiye özel sunulmaktadır. Burada yer alan yorum ve tavsiyeler ise genel niteliktedir. Bu tavsiyeler mali durumunuz ile risk ve getiri tercihlerinize uygun olmayabilir. Bu nedenle, sadece burada yer alan bilgilere dayanarak yatırım kararı verilmesi beklentilerinize uygun sonuçlar doğurmayabilir.



## Portföy Detayları ve Bilgilendirmeler

### Portföy Açıklama ve Detayları

Temkinli portföy, en az aylık dönemler bazında, Türk Lirası mevduatın üzerinde performans göstermesi hedeflenen bir portföydür. Mevduat getirisi etrafında aydan aya hem artı hem eksi yönlü bir miktar getiri dalgalanması görülebilir, fakat bu dalgalanmanın mümkün olduğunca düşük tutulması amaçlanmaktadır. Portföy getirilerinin günlük ya da haftalık dönemlerde değerlendirilmesi tavsiye edilmez. En az aylık, tercihen daha uzun dönemlerde hedeflediği amaca ulaşma performansının değerlendirilmesi daha sağlıklı olacaktır.

Dengeli portföy, en az 3'er aylık dönemler bazında Türk Lirası mevduatın üzerinde performans göstermesi hedeflenen bir portföydür. Mevduat getirisi etrafında aylık ya da 3'er aylık dönemlerde aşağı ya da yukarı yönde getiri dalgalanması göstermesi mümkündür. Daha uzun dönemlerde, örneğin altı ay ve yıllık dönemlerde, ortalamada anlamlı bir pozitif ayrışma yaratılması hedeflenmektedir. Portföy getirilerinin günlük, haftalık, hatta aylık dönemlerde değerlendirilmesi tavsiye edilmez. En az çeyreklik, tercihen daha uzun dönemlerde hedeflediği amaca ulaşma performansının değerlendirilmesi daha sağlıklı olacaktır.

Atak portföy, en az altı aylık dönemler bazında Türk Lirası mevduatın üzerinde performans göstermesi hedeflenen bir portföydür. Aylık ve 3 aylık dönemlerde mevduattan hem yukarı, hem de aşağı yönde ciddi miktarda farklılaşabilir. Daha uzun dönemlerde, örneğin yıllık veya birkaç yıllık dönemlerde, ortalamada mevduatın kayda değer üzerinde pozitif bir ayrışma yaratılması hedeflenmektedir. Portföy getirilerinin günlük, haftalık, aylık, hatta 3 aylık dönemlerde değerlendirilmesi tavsiye edilmez. En az altı aylık, tercihen daha uzun dönemlerde hedeflediği amaca ulaşma performansının değerlendirilmesi daha sağlıklı olacaktır.

### Portföy getirilerinin hesaplanma yöntemi:

Endekslenmiş, farklılaşan ağırlıklı getiri: Hesaplanma döneminin başındaki ilk gün, 100 sayısına eşitlenen bir getiri endeksi oluşturulur. Bu gündeki portföy dağılımından başlamak üzere her gün, ilgili dağılımın bir önceki günde eriştiği endeks değeri ve değerlendirilmiş ağırlıklar üzerinden endeks ilerleterek devam edilir. Ağırlıklarda değişiklik yapılma kararı alındığı günden sonra o güne kadar farklılaşmış olan ağırlıklarda yeniden dengeleme yapılarak ileri yönelik getiriler, endeksin yeni ağırlıklar üzerinden ilerletilmesi yöntemiyle devam ettirilir. Bu yöntemde ağırlıklar, her gün bileşenlerin getirisine göre bir sonraki ayarlamaya dek farklılaşmaya devam eder.

### Nitelikli Yatırımcı Portföyleri

Nitelikli yatırımcı, Kurul'un yatırım kuruluşlarına ilişkin düzenlemelerinde tanımlanan ve talebe dayalı olarak profesyonel kabul edilenler de dahil profesyonel müşterilerdir. Yatırım fonları, emeklilik fonları, menkul kıymetler yatırım ortaklıkları, girişim sermayesi yatırım ortaklıkları, gayrimenkul yatırım ortaklıkları, aracı kurumlar, bankalar, sigorta şirketleri, özel finans kurumları, portföy yönetim şirketleri, emekli ve yardım sandıkları, vakıflar, 506 sayılı Sosyal Sigortalar Kanununun geçici 20 nci maddesi uyarınca kurulmuş olan sandıklar, kamuya yararlı dernekler ile nitelikleri itibarıyla bu kurumlara benzer olduğu Kurulca belirlenecek diğer yatırımcılar ve halka arz tarihi itibarıyla en az 1 milyon Türk Lirası tutarında Türk ve/veya yabancı para ve sermaye piyasası aracına sahip olan gerçek ve tüzel kişiler nitelikli yatırımcılar arasında yer almaktadır.

Nitelikli Yatırımcı Portföyleri yukarıda belirtilen nitelikli yatırımcı tanımına uyan yatırımcılar için oluşturulmuş olup, TEFAŞ'ta işlem gören Serbest Fonlar portföylere dahil edilmiştir.

SPK Yatırım Hizmet ve Faaliyetleri ile Yatırım Kuruluşlarına İlişkin Rehber'in "Müşteriye, yatırımının belli yüzdelere belli sermaye piyasası araçlarına veya sermaye piyasasına yönlendirmesi konusunda tavsiye (standart dağılım tavsiyeleri) verilmesi" ile "standart dağılım tavsiyesi çerçevesinde TEFAŞ üzerinde işlem gören yatırım fonları ile para piyasası fonları (likit fonlar) ve kısa vadeli tahvil ve bono fonları verilmesi" hükmü kapsamında ilgili varlık sınıfına uygun TEFAŞ fonu önerilmektedir.

## Çekince Bildirimi

Burada yer alan yatırım bilgi, yorum ve tavsiyeleri yatırım danışmanlığı kapsamında değildir. Yatırım danışmanlığı hizmeti, yetkili kuruluşlar tarafından kişilerin risk ve getiri tercihleri dikkate alınarak kişiye özel sunulmaktadır. Burada yer alan yorum ve tavsiyeler ise genel niteliktedir. Bu tavsiyeler mali durumunuz ile risk ve getiri tercihlerinize uygun olmayabilir. Bu nedenle, sadece burada yer alan bilgilere dayanarak yatırım kararı verilmesi beklentilerinize uygun sonuçlar doğurmayabilir.

