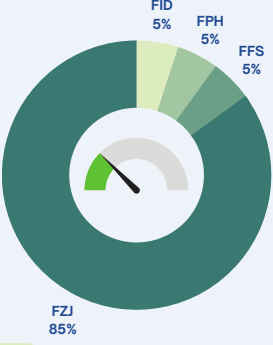
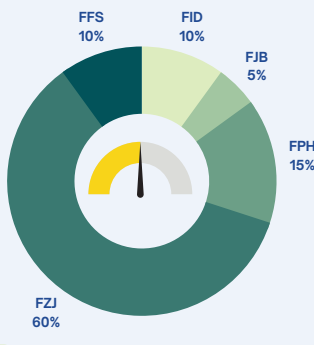


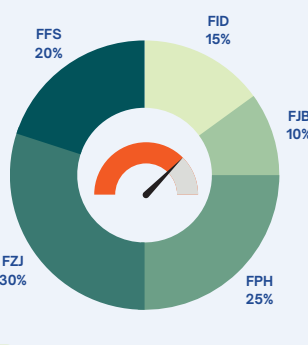
Temkinli - NY



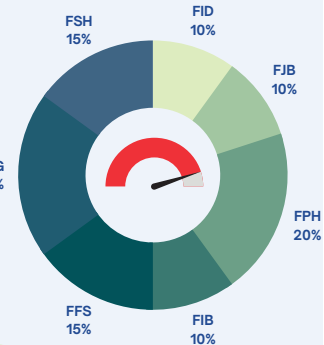
Dengeli - NY



Atak - NY



Agresif - NY



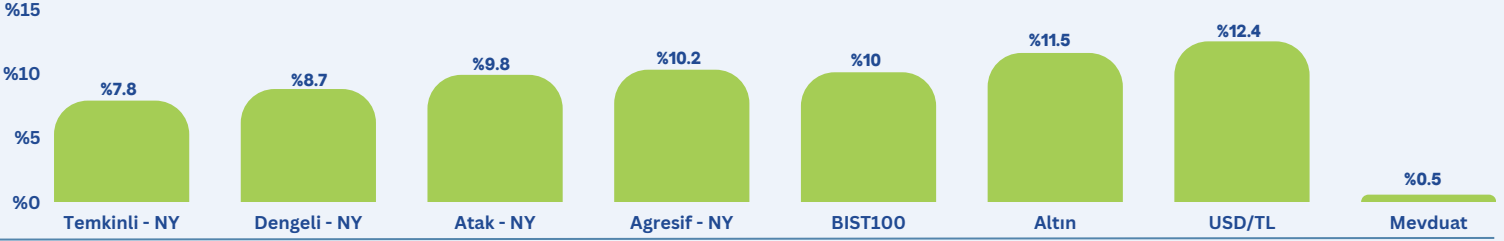
FID	Çoklu Varlık İkinci Değişken Fon
FPH	Hisse Senedi (TL) Fonu (HSYF)
FFS	2023 Serbest (Döviz) Fon
FZJ	Birinci Fon Sepeti Fonu

FID	Çoklu Varlık İkinci Değişken Fon
FJB	Blok Zincir Tekn. Serbest Fon
FFS	2023 Serbest (Döviz) Fon
FZJ	Birinci Fon Sepeti Fonu
FPH	Hisse Senedi (TL) Fonu (HSYF)

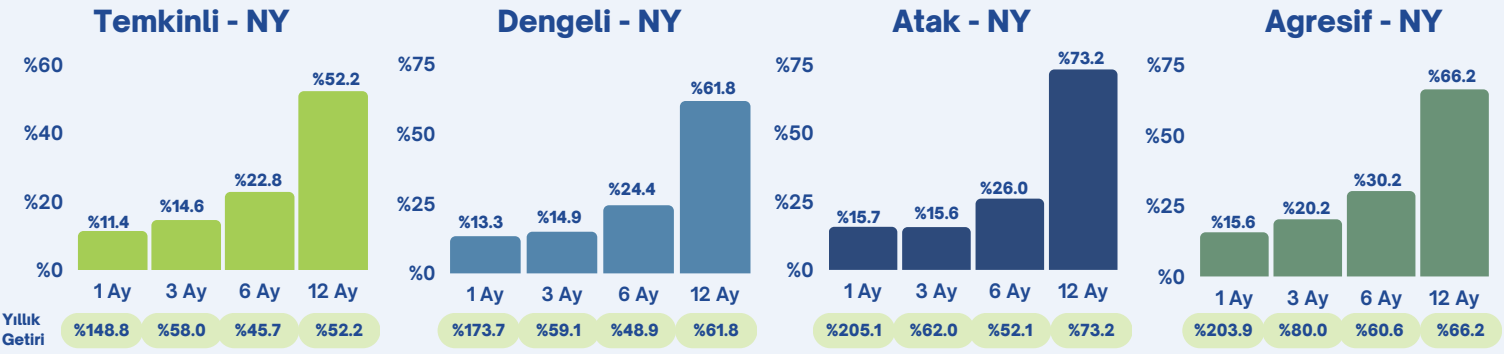
FID	Çoklu Varlık İkinci Değişken Fon
FJB	Blok Zincir Tekn. Serbest Fon
FFS	2023 Serbest (Döviz) Fon
FZJ	Birinci Fon Sepeti Fonu
FPH	Hisse Senedi (TL) Fonu (HSYF)

FID	Çoklu Varlık İkinci Değişken Fon
FJB	Blok Zincir Tekn. Serbest Fon
FFS	2023 Serbest (Döviz) Fon
FIB	Altın Fonu
FPH	Hisse Senedi (TL) Fonu (HSYF)
FSG	Birinci Hisse Senedi Serbest Fon
FSH	Fon Sepeti Serbest Fon

Haftalık Performans



Dönemsel Getiri Performans



Haftalık Yorum ve Beklentiler

Küresel piyasaların kısa dönemde yönünü belirleyecek faiz kararları haftası öncesinde, ABD endekslerinde pozitif bir haftayı geride bıraktık. Üç majör endekste de teknoloji şirketlerinin öncülüğünde yükseliş görüyoruz. 14 Haziran'da Fed faiz kararı öncesinde piyasanın genel beklentisi, faiz artışına gidilmemesi yönünde. Bu beklenti teknoloji teması ve altın tarafında pozitif seyrin devamını getiriyor. Geçtiğimiz hafta USD/TL kurundaki yükselişin de etkisiyle, FJB - Blok Zincir Teknolojileri Serbest Fon %12, FSH - Fon Sepeti Serbest Fon %7,5 getiri sağlamayı başardı. FIB - Altın Fonu ise altın getirisine paralel %11 performans gösterdi. Haziran toplantısından sonra gelecek veri ve haber akışı, sonraki toplantılarda faiz artışlarının yönünü belirleyecektir. Orta vadede faiz artışlarının duracağı beklentisi için FIB - Altın Fonu ve teknoloji içerikli fonlarımız FSH - Fon Sepeti Serbest Fon ve FJB - Blok Zincir Teknolojileri Serbest Fon öne çıkıyor. Yurt içinde ekonomi yönetiminde TCMB ve BDDK'ya yapılan atamalar piyasa tarafında belirleyici oldu. Borsa İstanbul'da pozitif hava devam ediyor, BIST100 endeksi haftayı 5600 puan üzerinde kapattı. BIST30 hisseleri ağırlıklı fonlarımız FPH ve FSG %10'a yakın getiri ile, haftanın öne çıkan hisse senedi fonları arasında yer aldı. Kurdaki hareket devam ediyor, USD/TL 23,35, EUR/TL 25,15 seviyesinden haftayı tamamladı. Ekonomiye ilişkin uygulanacak politika ve atılacak adımlar bundan sonrası için piyasa tarafında belirleyici olacaktır. Bu dönemde daha çeşitlendirilmiş bir portföy üzerinden yatırım için %50-60 arası hisse senedi ve %20 civarında döviz dayalı araçlara yatırım yapan çoklu varlık değişken FID Fonu veya daha az riskle portföyünü çeşitlendirmek isteyen yatırımcılar için FZJ - Fon Sepeti Fonu öne çıkabilir.

Haftanın Öne Çıkan Fonu

FSG - Fiba Portföy Birinci Hisse Senedi Serbest Fon



Seçim belirsizliğinin ortadan kalkması ve ekonomi yönetimine ilişkin haber akışı piyasada olumlu algılandı. Bankacılık sektörü eşliğinde önemli yükseliş gözlemliyoruz.

Perakende, bankacılık ve holding hisse senetlerine yatırım yapan FSG Borsa İstanbul'un son hafta yükselişinde, %10 performans sağladı.

Ekonomi politikasına ilişkin adımlar endekste ki performansın devamını sağlayabilir. FSG endeksi üzeri performansı ile hisse senedi fonları arasında değerli bir alternatif sunuyor.

Çekince Bildirimi

Burada yer alan yatırım bilgi, yorum ve tavsiyeleri yatırım danışmanlığı kapsamında değildir. Yatırım danışmanlığı hizmeti, yetkili kuruluşlar tarafından kişilerin risk ve getiri tercihleri dikkate alınarak kişiye özel sunulmaktadır. Burada yer alan yorum ve tavsiyeler ise genel niteliktedir. Bu tavsiyeler mali durumunuz ile risk ve getiri tercihlerinize uygun olmayabilir. Bu nedenle, sadece burada yer alan bilgilere dayanarak yatırım kararı verilmesi beklentilerinize uygun sonuçlar doğurmayabilir.



Portföy Detayları ve Bilgilendirmeler

Portföy Açıklama ve Detayları

Temkinli portföy, en az aylık dönemler bazında, Türk Lirası mevduatın üzerinde performans göstermesi hedeflenen bir portföydür. Mevduat getirisi etrafında aydan aya hem artı hem eksi yönlü bir miktar getiri dalgalanması görülebilir, fakat bu dalgalanmanın mümkün olduğunca düşük tutulması amaçlanmaktadır. Portföy getirilerinin günlük ya da haftalık dönemlerde değerlendirilmesi tavsiye edilmez. En az aylık, tercihen daha uzun dönemlerde hedeflediği amaca ulaşma performansının değerlendirilmesi daha sağlıklı olacaktır.

Dengeli portföy, en az 3'er aylık dönemler bazında Türk Lirası mevduatın üzerinde performans göstermesi hedeflenen bir portföydür. Mevduat getirisi etrafında aylık ya da 3'er aylık dönemlerde aşağı ya da yukarı yönde getiri dalgalanması göstermesi mümkündür. Daha uzun dönemlerde, örneğin altı ay ve yıllık dönemlerde, ortalamada anlamlı bir pozitif ayrışma yaratılması hedeflenmektedir. Portföy getirilerinin günlük, haftalık, hatta aylık dönemlerde değerlendirilmesi tavsiye edilmez. En az çeyreklik, tercihen daha uzun dönemlerde hedeflediği amaca ulaşma performansının değerlendirilmesi daha sağlıklı olacaktır.

Atak portföy, en az altı aylık dönemler bazında Türk Lirası mevduatın üzerinde performans göstermesi hedeflenen bir portföydür. Aylık ve 3 aylık dönemlerde mevduattan hem yukarı, hem de aşağı yönde ciddi miktarda farklılaşabilir. Daha uzun dönemlerde, örneğin yıllık veya birkaç yıllık dönemlerde, ortalamada mevduatın kayda değer üzerinde pozitif bir ayrışma yaratılması hedeflenmektedir. Portföy getirilerinin günlük, haftalık, aylık, hatta 3 aylık dönemlerde değerlendirilmesi tavsiye edilmez. En az altı aylık, tercihen daha uzun dönemlerde hedeflediği amaca ulaşma performansının değerlendirilmesi daha sağlıklı olacaktır.

Portföy getirilerinin hesaplanma yöntemi:

Endekslenmiş, farklılaşan ağırlıklı getiri: Hesaplanma döneminin başındaki ilk gün, 100 sayısına eşitlenen bir getiri endeksi oluşturulur. Bu gündeki portföy dağılımından başlamak üzere her gün, ilgili dağılımın bir önceki günde eriştiği endeks değeri ve değerlendirilmiş ağırlıklar üzerinden endeks ilerleterek devam edilir. Ağırlıklarda değişiklik yapılma kararı alındığı günden sonra o güne kadar farklılaşmış olan ağırlıklarda yeniden dengeleme yapılarak ileri yönelik getiriler, endeksin yeni ağırlıklar üzerinden iletilmesi yöntemiyle devam ettirilir. Bu yöntemde ağırlıklar, her gün bileşenlerin getirisine göre bir sonraki ayarlamaya dek farklılaşmaya devam eder.

Nitelikli Yatırımcı Portföyleri

Nitelikli yatırımcı, Kurul'un yatırım kuruluşlarına ilişkin düzenlemelerinde tanımlanan ve talebe dayalı olarak profesyonel kabul edilenler de dahil profesyonel müşterilerdir. Yatırım fonları, emeklilik fonları, menkul kıymetler yatırım ortaklıkları, girişim sermayesi yatırım ortaklıkları, gayrimenkul yatırım ortaklıkları, aracı kurumlar, bankalar, sigorta şirketleri, özel finans kurumları, portföy yönetim şirketleri, emekli ve yardım sandıkları, vakıflar, 506 sayılı Sosyal Sigortalar Kanununun geçici 20 nci maddesi uyarınca kurulmuş olan sandıklar, kamuya yararlı dernekler ile nitelikleri itibarıyla bu kurumlara benzer olduğu Kurulca belirlenecek diğer yatırımcılar ve halka arz tarihi itibarıyla en az 1 milyon Türk Lirası tutarında Türk ve/veya yabancı para ve sermaye piyasası aracına sahip olan gerçek ve tüzel kişiler nitelikli yatırımcılar arasında yer almaktadır.

Nitelikli Yatırımcı Portföyleri yukarıda belirtilen nitelikli yatırımcı tanımına uyan yatırımcılar için oluşturulmuş olup, TEFAS'ta işlem gören Serbest Fonlar portföylere dahil edilmiştir.

SPK Yatırım Hizmet ve Faaliyetleri ile Yatırım Kuruluşlarına İlişkin Rehber'in "Müşteriye, yatırımının belli yüzdelere belli sermaye piyasası araçlarına veya sermaye piyasasına yönlendirmesi konusunda tavsiye (standart dağılım tavsiyeleri) verilmesi" ile "standart dağılım tavsiyesi çerçevesinde TEFAS üzerinde işlem gören yatırım fonları ile para piyasası fonları (likit fonlar) ve kısa vadeli tahvil ve bono fonları verilmesi" hükmü kapsamında ilgili varlık sınıfına uygun TEFAS fonu önerilmektedir.

Çekince Bildirimi

Burada yer alan yatırım bilgi, yorum ve tavsiyeleri yatırım danışmanlığı kapsamında değildir. Yatırım danışmanlığı hizmeti, yetkili kuruluşlar tarafından kişilerin risk ve getiri tercihleri dikkate alınarak kişiye özel sunulmaktadır. Burada yer alan yorum ve tavsiyeler ise genel niteliktedir. Bu tavsiyeler mali durumunuz ile risk ve getiri tercihlerinize uygun olmayabilir. Bu nedenle, sadece burada yer alan bilgilere dayanarak yatırım kararı verilmesi beklentilerinize uygun sonuçlar doğurmayabilir.

