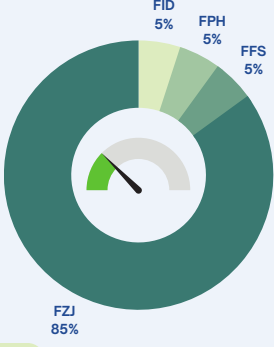
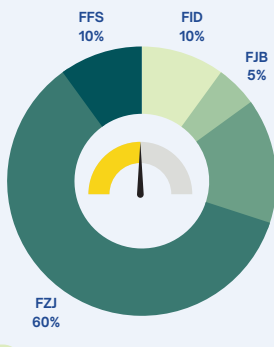


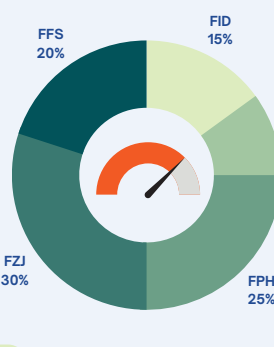
### Temkinli - NY



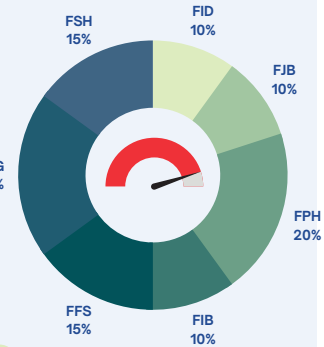
### Dengeli - NY



### Atak - NY



### Agresif - NY



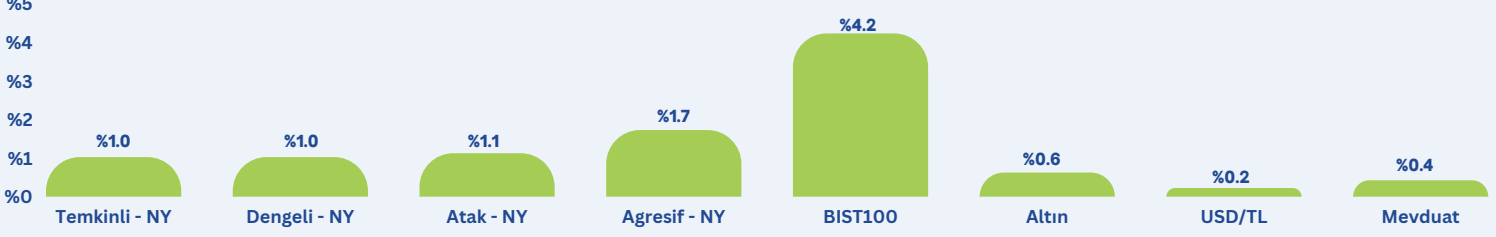
FID	Çoklu Varlık İkinci Değişken Fon
FPH	Hisse Senedi (TL) Fonu (HSYF)
FFS	2023 Serbest (Döviz) Fon
FZJ	Birinci Fon Sepeti Fonu

FID	Çoklu Varlık İkinci Değişken Fon
FJB	Blok Zincir Tekn. Serbest Fon
FFS	2023 Serbest (Döviz) Fon
FZJ	Birinci Fon Sepeti Fonu
FPH	Hisse Senedi (TL) Fonu (HSYF)

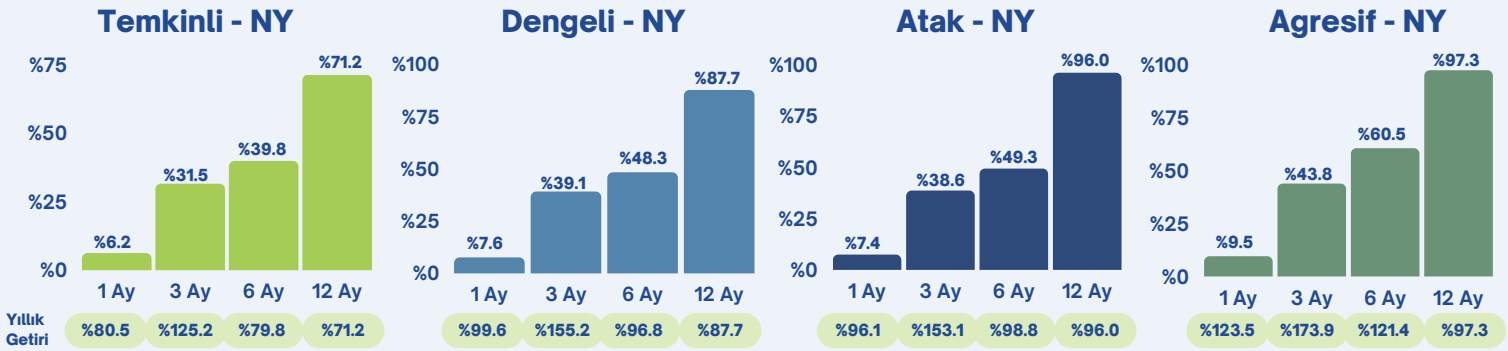
FID	Çoklu Varlık İkinci Değişken Fon
FJB	Blok Zincir Tekn. Serbest Fon
FFS	2023 Serbest (Döviz) Fon
FZJ	Birinci Fon Sepeti Fonu
FPH	Hisse Senedi (TL) Fonu (HSYF)

FID	Çoklu Varlık İkinci Değişken Fon
FJB	Blok Zincir Tekn. Serbest Fon
FFS	2023 Serbest (Döviz) Fon
FIB	Altın Fonu
FPH	Hisse Senedi (TL) Fonu (HSYF)
FSG	Birinci Hisse Senedi Serbest Fon
FSH	Fon Sepeti Serbest Fon

### Haftalık Performans



### Dönemsel Getiri Performans



### Haftalık Yorum ve Beklentiler

Yurt içi piyasalarda pozitif gelen cari denge rakamı ve Moodys'in mevcut ekonomi politikasına dair olumlu değerlendirmesi Borsa İstanbul'da risk iştahının geçtiğimiz hafta da devamını sağladı. Enflasyondaki yukarı seyir ve azalan mevduat faizleri yerli yatırımcıyı Borsa İstanbul'a yönlendirirken, yabancı yatırımcının 9 haftadır devam eden alım serisi de endeksleri yukarı taşıyor. Geçtiğimiz hafta 7700 seviyesi de BIST100 endeksinde aşıldı. Bunun yansıması olarak hisse senedi fonlarımız FPH ve FSG'de aylık BIST100 getirisi üzerinde %21 ve %25 getiri görüyoruz. Kur tarafında kısa bant aralığında seyir devam ediyor, hafta içinde USD/TL 27 seviyesi üzerine çıksa da haftanın kapanışı 26,97 TL oldu. Yerli varlıklarda hızlı yükseliş gözlemediğimiz mevcut dönemde portföylerde çeşitlendirme sağlamak önemli. Bu kapsamda sabit getirili varlıklar, hisse, yabancı hisse ve altından oluşan portföy oluşturmak isteyen yatırımcılar için FZJ - Fon Sepeti Fonu ve FID - Çoklu Varlık Değişken Fon öne çıkıyor. Bu iki fonun son ay getirileri %5 ve %14 olarak gerçekleşti.

Yurtdışında içeriye nazaran daha olumsuz bir hava mevcut. ABD'de kredi notunun indirimi bu sefer küçük ve orta ölçekli 10 banka için gerçekleşti. Bu haber ve Çin'den gelen olumsuz enflasyon ve dış ticaret verileri ile birlikte tüm hafta yurtdışı endekslerin negatif seyrini takip ettik. Haftanın sonuna doğru olumlu gelen ABD enflasyon rakamı piyasaların ibresini yukarı döndürse de, genel negatif hava ve cuma günü beklenti üzerinde açıklanan ABD üretici enflasyonu ile endekslerde bu hafta da getiri negatif oldu.

Önümüzdeki hafta FED tutanakları ve Avrupa Bölgesi enflasyon verisine piyasalar odaklanacak.

### Haftanın Öne Çıkan Fonu

FSG - Fiba Portföy Birinci Hisse Senedi Serbest Fon



Enflasyon üzeri getiri arayışı ve mevduat faizlerinde gerileme Borsa İstanbul'a yönelimi artırıyor. Bankacılık sektörü eşliğinde önemli yükseliş gözlüyoruz.

Perakende, bankacılık ve holding hisse senetlerine yatırım yapan FSG Borsa İstanbul'un son ay yükselişinde, %25 performans sağladı. Ekonomi politikasına ilişkin adımlar endeksteki performansın devamını sağlayabilir. FSG endeks üzeri performansı ile hisse senedi fonları arasında değerli bir alternatif sunuyor.

### Çekince Bildirimi

Burada yer alan yatırım bilgi, yorum ve tavsiyeleri yatırım danışmanlığı kapsamında değildir. Yatırım danışmanlığı hizmeti, yetkili kuruluşlar tarafından kişilerin risk ve getiri tercihleri dikkate alınarak kişiye özel sunulmaktadır. Burada yer alan yorum ve tavsiyeler ise genel niteliktedir. Bu tavsiyeler mali durumunuz ile risk ve getiri tercihlerinize uygun olmayabilir. Bu nedenle, sadece burada yer alan bilgilere dayanarak yatırım kararı verilmesi beklentilerinize uygun sonuçlar doğurmayabilir.



## Portföy Detayları ve Bilgilendirmeler

### Portföy Açıklama ve Detayları

Temkinli portföy, en az aylık dönemler bazında, Türk Lirası mevduatın üzerinde performans göstermesi hedeflenen bir portföydür. Mevduat getirisi etrafında aydan aya hem artı hem eksi yönlü bir miktar getiri dalgalanması görülebilir, fakat bu dalgalanmanın mümkün olduğunca düşük tutulması amaçlanmaktadır. Portföy getirilerinin günlük ya da haftalık dönemlerde değerlendirilmesi tavsiye edilmez. En az aylık, tercihen daha uzun dönemlerde hedeflediği amaca ulaşma performansının değerlendirilmesi daha sağlıklı olacaktır.

Dengeli portföy, en az 3'er aylık dönemler bazında Türk Lirası mevduatın üzerinde performans göstermesi hedeflenen bir portföydür. Mevduat getirisi etrafında aylık ya da 3'er aylık dönemlerde aşağı ya da yukarı yönde getiri dalgalanması göstermesi mümkündür. Daha uzun dönemlerde, örneğin altı ay ve yıllık dönemlerde, ortalamada anlamlı bir pozitif ayrışma yaratılması hedeflenmektedir. Portföy getirilerinin günlük, haftalık, hatta aylık dönemlerde değerlendirilmesi tavsiye edilmez. En az çeyreklik, tercihen daha uzun dönemlerde hedeflediği amaca ulaşma performansının değerlendirilmesi daha sağlıklı olacaktır.

Atak portföy, en az altı aylık dönemler bazında Türk Lirası mevduatın üzerinde performans göstermesi hedeflenen bir portföydür. Aylık ve 3 aylık dönemlerde mevduattan hem yukarı, hem de aşağı yönde ciddi miktarda farklılaşabilir. Daha uzun dönemlerde, örneğin yıllık veya birkaç yıllık dönemlerde, ortalamada mevduatın kayda değer üzerinde pozitif bir ayrışma yaratılması hedeflenmektedir. Portföy getirilerinin günlük, haftalık, aylık, hatta 3 aylık dönemlerde değerlendirilmesi tavsiye edilmez. En az altı aylık, tercihen daha uzun dönemlerde hedeflediği amaca ulaşma performansının değerlendirilmesi daha sağlıklı olacaktır.

### Portföy getirilerinin hesaplanma yöntemi:

Endekslenmiş, farklılaşan ağırlıklı getiri: Hesaplanma döneminin başındaki ilk gün, 100 sayısına eşitlenen bir getiri endeksi oluşturulur. Bu gündeki portföy dağılımından başlamak üzere her gün, ilgili dağılımın bir önceki günde eriştiği endeks değeri ve değerlendirilmiş ağırlıklar üzerinden endeks ilerleterek devam edilir. Ağırlıklarda değişiklik yapılma kararı alındığı günden sonra o güne kadar farklılaşmış olan ağırlıklarda yeniden dengeleme yapılarak ileri yönelik getiriler, endeksin yeni ağırlıklar üzerinden iletilmesi yöntemiyle devam ettirilir. Bu yöntemde ağırlıklar, her gün bileşenlerin getirisine göre bir sonraki ayarlamaya dek farklılaşmaya devam eder.

### Nitelikli Yatırımcı Portföyleri

Nitelikli yatırımcı, Kurul'un yatırım kuruluşlarına ilişkin düzenlemelerinde tanımlanan ve talebe dayalı olarak profesyonel kabul edilenler de dahil profesyonel müşterilerdir. Yatırım fonları, emeklilik fonları, menkul kıymetler yatırım ortaklıkları, girişim sermayesi yatırım ortaklıkları, gayrimenkul yatırım ortaklıkları, aracı kurumlar, bankalar, sigorta şirketleri, özel finans kurumları, portföy yönetim şirketleri, emekli ve yardım sandıkları, vakıflar, 506 sayılı Sosyal Sigortalar Kanununun geçici 20 nci maddesi uyarınca kurulmuş olan sandıklar, kamuya yararlı dernekler ile nitelikleri itibarıyla bu kurumlara benzer olduğu Kurulca belirlenecek diğer yatırımcılar ve halka arz tarihi itibarıyla en az 1 milyon Türk Lirası tutarında Türk ve/veya yabancı para ve sermaye piyasası aracına sahip olan gerçek ve tüzel kişiler nitelikli yatırımcılar arasında yer almaktadır.

Nitelikli Yatırımcı Portföyleri yukarıda belirtilen nitelikli yatırımcı tanımına uyan yatırımcılar için oluşturulmuş olup, TEFAS'ta işlem gören Serbest Fonlar portföylere dahil edilmiştir.

SPK Yatırım Hizmet ve Faaliyetleri ile Yatırım Kuruluşlarına İlişkin Rehber'in "Müşteriye, yatırımının belli yüzdelere belli sermaye piyasası araçlarına veya sermaye piyasasına yönlendirmesi konusunda tavsiye (standart dağılım tavsiyeleri) verilmesi" ile "standart dağılım tavsiyesi çerçevesinde TEFAS üzerinde işlem gören yatırım fonları ile para piyasası fonları (likit fonlar) ve kısa vadeli tahvil ve bono fonları verilmesi" hükmü kapsamında ilgili varlık sınıfına uygun TEFAS fonu önerilmektedir.

## Çekince Bildirimi

Burada yer alan yatırım bilgi, yorum ve tavsiyeleri yatırım danışmanlığı kapsamında değildir. Yatırım danışmanlığı hizmeti, yetkili kuruluşlar tarafından kişilerin risk ve getiri tercihleri dikkate alınarak kişiye özel sunulmaktadır. Burada yer alan yorum ve tavsiyeler ise genel niteliktedir. Bu tavsiyeler mali durumunuz ile risk ve getiri tercihlerinize uygun olmayabilir. Bu nedenle, sadece burada yer alan bilgilere dayanarak yatırım kararı verilmesi beklentilerinize uygun sonuçlar doğurmayabilir.

