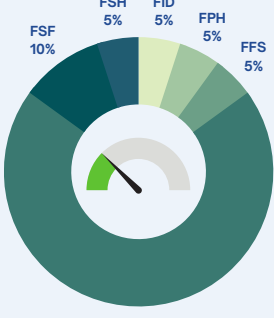
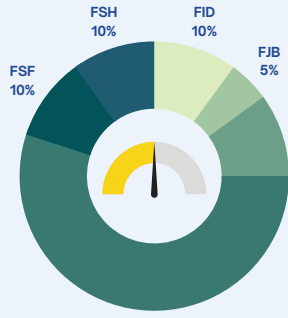


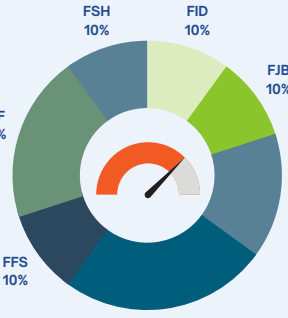
Temkinli - NY



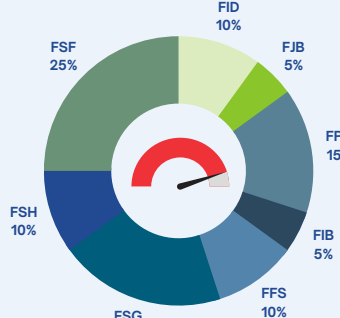
Dengeli - NY



Atak - NY



Agresif - NY



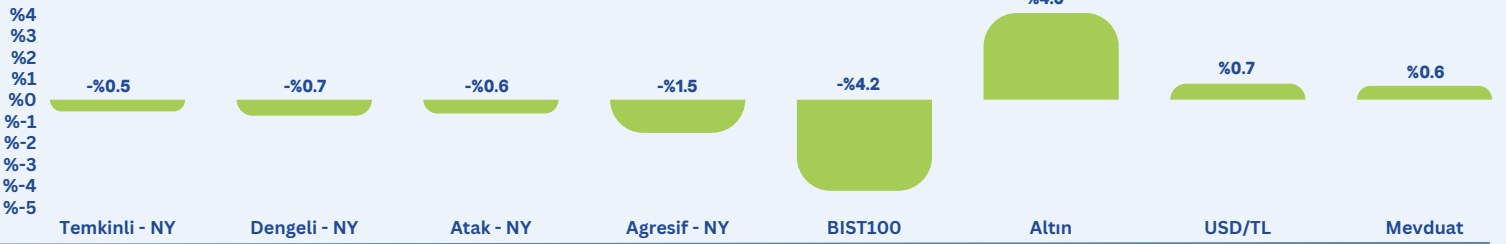
- FID** Çoklu Varlık İkinci Değişken Fon
- FPH** Hisse Senedi (TL) Fonu (HSYF)
- FFS** 2023 Serbest (Döviz) Fon
- FZJ** Birinci Fon Sepeti Fonu
- FSH** Fon Sepeti Serbest Fon
- FSF** Kısa Vadeli Serbest Fon

- FID** Çoklu Varlık İkinci Değişken Fon
- FJB** Blok Zincir Tekn. Serbest Fon
- FZJ** Birinci Fon Sepeti Fonu
- FPH** Hisse Senedi (TL) Fonu (HSYF)
- FSH** Fon Sepeti Serbest Fon
- FSF** Kısa Vadeli Serbest Fon

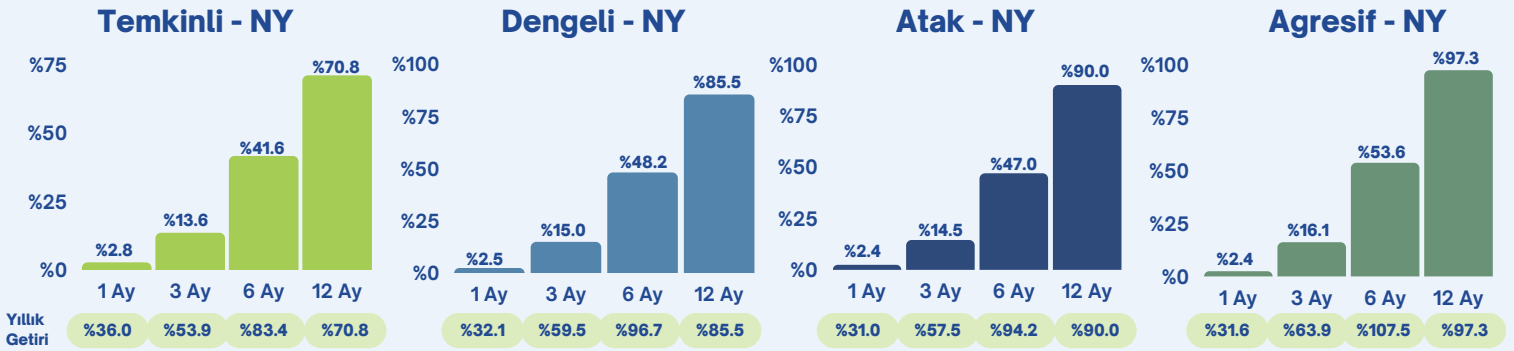
- FID** Çoklu Varlık İkinci Değişken Fon
- FJB** Blok Zincir Tekn. Serbest Fon
- FFS** 2023 Serbest (Döviz) Fon
- FZJ** Birinci Fon Sepeti Fonu
- FPH** Hisse Senedi (TL) Fonu (HSYF)
- FSH** Fon Sepeti Serbest Fon
- FSF** Kısa Vadeli Serbest Fon

- FID** Çoklu Varlık İkinci Değişken Fon
- FJB** Blok Zincir Tekn. Serbest Fon
- FFS** 2023 Serbest (Döviz) Fon
- FIB** Altın Fonu
- FPH** Hisse Senedi (TL) Fonu (HSYF)
- FSG** Birinci Hisse Senedi Serbest Fon
- FSH** Fon Sepeti Serbest Fon
- FSF** Kısa Vadeli Serbest Fon

Haftalık Performans



Dönemsel Getiri Performans



Haftalık Yorum ve Beklentiler

Yurt içi piyasalarda geçtiğimiz hafta İsrail-Filistin kaynaklı olarak baskılanan risk iştahı ve borsalarda negatif seyir görüyoruz. Uzun zamandan beri yukarı gitmekte zorlanan ve 8500 kuvvetli direnci ile karşılaşan endekste jeopolitik riskler ve savaşa dair haber akışı ile 8000 seviyesine doğru geri çekilmeyi izledik. %4,2 haftalık kayıp yaşayın BIST100 endeksinde hafta kapanışı 8113 seviyesinden gerçekleşti. Önümüzdeki dönemde yerli yatırımcının enflasyon üzeri getiri arayışı, yabancı yatırımcı ilgisi ve bilanço sezonunda öne çıkacak şirketler endeksin yönünü tekrar yukarı getirebilir. Genel olumsuz havaya rağmen, ABD tahvil faizlerindeki gerilemeye paralel olarak CDS'in tekrar 400 bp altına gerilemesini olumlu değerlendirmek mümkün. Bu gerileme ve kurdaki yukarı hareketle beraber FPE - Eurobond Borçlanma Araçları Fonu'muzda haftalık %1,5 getiri görüyoruz. Yurtdışı yatırımcılar ile Sn.Mehmet Şimşek'in yapacağı görüşmeler ve yabancı yatırım bankalarının Türk piyasası değerlendirmeleri ve önerileri kapsamında CDS'de daha fazla düşüş görmek mümkün. Bu durumda kurdaki yatay-pozitif hareketle FPE - Eurobond Fonu'nda önümüzdeki dönem pozitif getiri görmek mümkün olacaktır. Kurda kademeli yükseliş devam ediyor, USD/TL 27,8 ve EUR/TL 29,2 seviyesinde haftayı tamamladı. Gram altında tekrar 1700 TL üzerine hareketi görüyoruz, özellikle cuma günü ons altındaki hareketin etkisiyle haftalık yükseliş %4 oranında gerçekleşti. Yurtdışında ABD TÜFE-ÜFE verisi geçtiğimiz hafta piyasalar için belirleyici oldu. ÜFE beklentilerin üzerinde artmasına rağmen, TÜFE'de beklentilere paralel gerçekleşme ve çekirdek TÜFE'de Eylül 2021'den bu yana en düşük yıllık artış, piyasaları pozitif etkiledi. Petrolde cuma günü görülen artışın yansımaları olarak risk iştahının baskılanmayla hafta kapanışı negatif oldu. Buna rağmen yurtdışı içerikli FSH - Fon Sepeti Serbest Fon ve FJB - Blok Zincir Teknolojileri Serbest Fon'da haftalık pozitif getiri görüyoruz. Fed'in ilave faiz artışına gitmeme ihtimali ile bu fonlardaki pozitif seyrin orta vadede devam edebileceğini öngörüyoruz.

Haftanın Öne Çıkan Fonu

FBI - Fiba Portföy Birinci Serbest (Döviz) Fon



Birikimlerini döviz cinsinden değerlendirmek isteyen nitelikli yatırımcılar için kısa vadeli Kamu ve Özel Sektör Dış Borçlanma Araçlarına yatırım sağlayan ve USD olarak alınabilen FBI - Birinci Serbest Döviz Fon öne çıkıyor. **Döviz mevduatta stopajın %25'e çıkarılması sonrasında, %10 stopaj oranına sahip FBI, döviz tarafında alternatif sunuyor.**

Ana yatırım stratejisi, döviz cinsi Türk ve yabancı kamu ve özel sektör borçlanma araçlarına yatırım yaparak Amerikan Doları (USD) bazında getiri odaklı bir portföy yönetimi hedeflemek olan **FBI son ay %4,5 brüt USD mevduata eş getiri sağladığı**.

Çekince Bildirimi

Burada yer alan yatırım bilgi, yorum ve tavsiyeleri yatırım danışmanlığı kapsamında değildir. Yatırım danışmanlığı hizmeti, yetkili kuruluşlar tarafından kişilerin risk ve getiri tercihleri dikkate alınarak kişiye özel sunulmaktadır. Burada yer alan yorum ve tavsiyeler ise genel niteliktedir. Bu tavsiyeler mali durumunuz ile risk ve getiri tercihlerinize uygun olmayabilir. Bu nedenle, sadece burada yer alan bilgilere dayanarak yatırım kararı verilmesi beklentilerinize uygun sonuçlar doğurmayabilir.



Portföy Detayları ve Bilgilendirmeler

Portföy Açıklama ve Detayları

Temkinli portföy, en az aylık dönemler bazında, Türk Lirası mevduatın üzerinde performans göstermesi hedeflenen bir portföydür. Mevduat getirisi etrafında aydan aya hem artı hem eksi yönlü bir miktar getiri dalgalanması görülebilir, fakat bu dalgalanmanın mümkün olduğunca düşük tutulması amaçlanmaktadır. Portföy getirilerinin günlük ya da haftalık dönemlerde değerlendirilmesi tavsiye edilmez. En az aylık, tercihen daha uzun dönemlerde hedeflediği amaca ulaşma performansının değerlendirilmesi daha sağlıklı olacaktır.

Dengeli portföy, en az 3'er aylık dönemler bazında Türk Lirası mevduatın üzerinde performans göstermesi hedeflenen bir portföydür. Mevduat getirisi etrafında aylık ya da 3'er aylık dönemlerde aşağı ya da yukarı yönde getiri dalgalanması göstermesi mümkündür. Daha uzun dönemlerde, örneğin altı ay ve yıllık dönemlerde, ortalamada anlamlı bir pozitif ayrışma yaratılması hedeflenmektedir. Portföy getirilerinin günlük, haftalık, hatta aylık dönemlerde değerlendirilmesi tavsiye edilmez. En az çeyreklik, tercihen daha uzun dönemlerde hedeflediği amaca ulaşma performansının değerlendirilmesi daha sağlıklı olacaktır.

Atak portföy, en az altı aylık dönemler bazında Türk Lirası mevduatın üzerinde performans göstermesi hedeflenen bir portföydür. Aylık ve 3 aylık dönemlerde mevduattan hem yukarı, hem de aşağı yönde ciddi miktarda farklılaşabilir. Daha uzun dönemlerde, örneğin yıllık veya birkaç yıllık dönemlerde, ortalamada mevduatın kayda değer üzerinde pozitif bir ayrışma yaratılması hedeflenmektedir. Portföy getirilerinin günlük, haftalık, aylık, hatta 3 aylık dönemlerde değerlendirilmesi tavsiye edilmez. En az altı aylık, tercihen daha uzun dönemlerde hedeflediği amaca ulaşma performansının değerlendirilmesi daha sağlıklı olacaktır.

Portföy getirilerinin hesaplanma yöntemi:

Endekslenmiş, farklılaşan ağırlıklı getiri: Hesaplanma döneminin başındaki ilk gün, 100 sayısına eşitlenen bir getiri endeksi oluşturulur. Bu gündeki portföy dağılımından başlamak üzere her gün, ilgili dağılımın bir önceki günde eriştiği endeks değeri ve değerlendirilmiş ağırlıklar üzerinden endeks ilerleterek devam edilir. Ağırlıklarda değişiklik yapılma kararı alındığı günden sonra o güne kadar farklılaşmış olan ağırlıklarda yeniden dengeleme yapılarak ileri yönelik getiriler, endeksin yeni ağırlıklar üzerinden ilerletilmesi yöntemiyle devam ettirilir. Bu yöntemde ağırlıklar, her gün bileşenlerin getirisine göre bir sonraki ayarlamaya dek farklılaşmaya devam eder.

Nitelikli Yatırımcı Portföyleri

Nitelikli yatırımcı, Kurul'un yatırım kuruluşlarına ilişkin düzenlemelerinde tanımlanan ve talebe dayalı olarak profesyonel kabul edilenler de dahil profesyonel müşterilerdir. Yatırım fonları, emeklilik fonları, menkul kıymetler yatırım ortaklıkları, girişim sermayesi yatırım ortaklıkları, gayrimenkul yatırım ortaklıkları, aracı kurumlar, bankalar, sigorta şirketleri, özel finans kurumları, portföy yönetim şirketleri, emekli ve yardım sandıkları, vakıflar, 506 sayılı Sosyal Sigortalar Kanununun geçici 20 nci maddesi uyarınca kurulmuş olan sandıklar, kamuya yararlı dernekler ile nitelikleri itibarıyla bu kurumlara benzer olduğu Kurulca belirlenecek diğer yatırımcılar ve halka arz tarihi itibarıyla en az 1 milyon Türk Lirası tutarında Türk ve/veya yabancı para ve sermaye piyasası aracına sahip olan gerçek ve tüzel kişiler nitelikli yatırımcılar arasında yer almaktadır.

Nitelikli Yatırımcı Portföyleri yukarıda belirtilen nitelikli yatırımcı tanımına uyan yatırımcılar için oluşturulmuş olup, TEFAS'ta işlem gören Serbest Fonlar portföylere dahil edilmiştir.

SPK Yatırım Hizmet ve Faaliyetleri ile Yatırım Kuruluşlarına İlişkin Rehber'in "Müşteriye, yatırımının belli yüzdelere belli sermaye piyasası araçlarına veya sermaye piyasasına yönlendirmesi konusunda tavsiye (standart dağılım tavsiyeleri) verilmesi" ile "standart dağılım tavsiyesi çerçevesinde TEFAS üzerinde işlem gören yatırım fonları ile para piyasası fonları (likit fonlar) ve kısa vadeli tahvil ve bono fonları verilmesi" hükmü kapsamında ilgili varlık sınıfına uygun TEFAS fonu önerilmektedir.

Çekince Bildirimi

Burada yer alan yatırım bilgi, yorum ve tavsiyeleri yatırım danışmanlığı kapsamında değildir. Yatırım danışmanlığı hizmeti, yetkili kuruluşlar tarafından kişilerin risk ve getiri tercihleri dikkate alınarak kişiye özel sunulmaktadır. Burada yer alan yorum ve tavsiyeler ise genel niteliktedir. Bu tavsiyeler mali durumunuz ile risk ve getiri tercihlerinize uygun olmayabilir. Bu nedenle, sadece burada yer alan bilgilere dayanarak yatırım kararı verilmesi beklentilerinize uygun sonuçlar doğurmayabilir.

