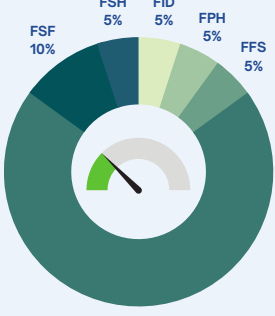
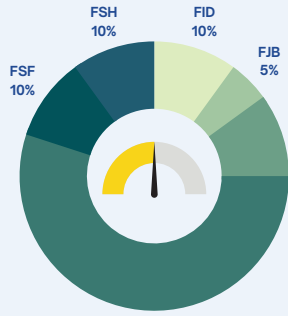


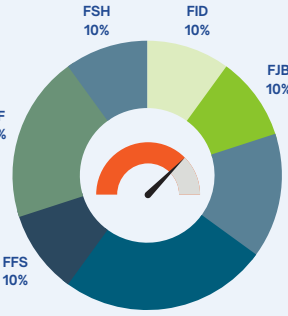
Temkinli - NY



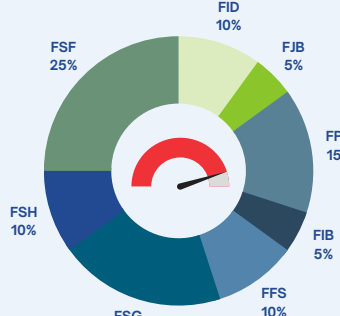
Dengeli - NY



Atak - NY



Agresif - NY



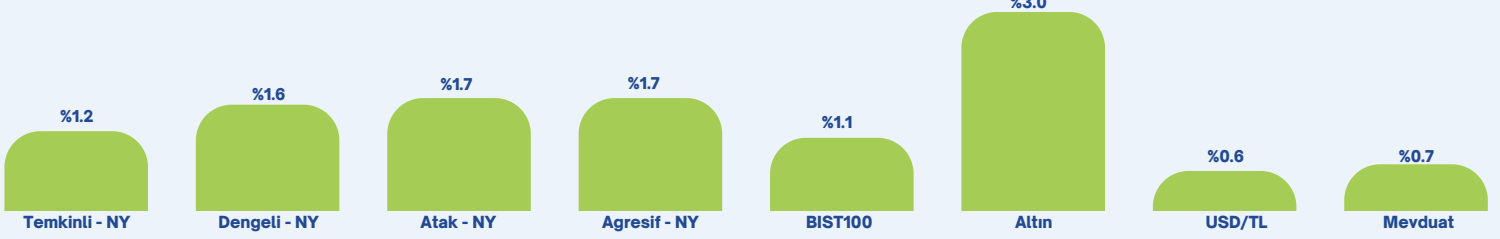
- FID** Çoklu Varlık İkinci Değişken Fon
- FPH** Hisse Senedi (TL) Fonu (HSYF)
- FFS** 2023 Serbest (Döviz) Fon
- FZJ** Birinci Fon Sepeti Fonu
- FSH** Fon Sepeti Serbest Fon
- FSF** Kısa Vadeli Serbest Fon

- FID** Çoklu Varlık İkinci Değişken Fon
- FJB** Blok Zincir Tekn. Serbest Fon
- FZJ** Birinci Fon Sepeti Fonu
- FPH** Hisse Senedi (TL) Fonu (HSYF)
- FSH** Fon Sepeti Serbest Fon
- FSF** Kısa Vadeli Serbest Fon

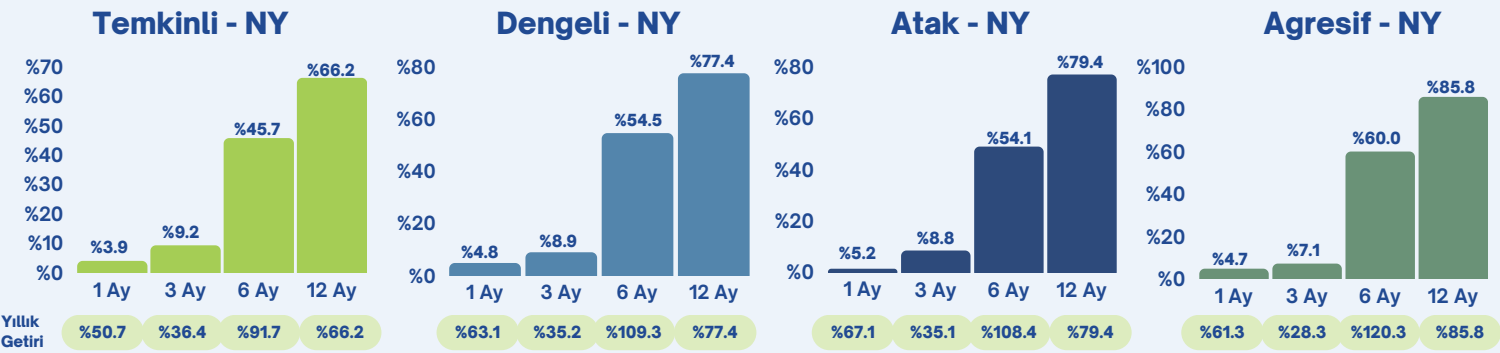
- FID** Çoklu Varlık İkinci Değişken Fon
- FJB** Blok Zincir Tekn. Serbest Fon
- FFS** 2023 Serbest (Döviz) Fon
- FZJ** Birinci Fon Sepeti Fonu
- FPH** Hisse Senedi (TL) Fonu (HSYF)
- FSH** Fon Sepeti Serbest Fon
- FSF** Kısa Vadeli Serbest Fon

- FID** Çoklu Varlık İkinci Değişken Fon
- FJB** Blok Zincir Tekn. Serbest Fon
- FFS** 2023 Serbest (Döviz) Fon
- FIB** Altın Fonu
- FPH** Hisse Senedi (TL) Fonu (HSYF)
- FSG** Birinci Hisse Senedi Serbest Fon
- FSH** Fon Sepeti Serbest Fon
- FSF** Kısa Vadeli Serbest Fon

Haftalık Performans



Dönemsel Getiri Performans



Haftalık Yorum ve Beklentiler

Geçtiğimiz hafta yurt dışı varlıklara ilişkin risk iştahının yüksek olmaya devam ettiğini gözlemledik. Yıllık bazda %3.2 ve aylık bazda %0 olarak piyasa beklentileri altında açıklanan ABD TÜFE verisinin, enflasyonda gerilemeye işaret etmesi ile piyasalarda yükselişin hızlandığını görüyoruz. Fed Başkanı Powell'ın faiz artışlarının hala bir seçenek olduğu değerlendirilmesine rağmen Aralık/Ocak toplantısı için piyasanın faiz artış beklentisinde olmadığı ve faiz indirim beklentilerinin Mart/Mayıs 2024'e kaydığını görüyoruz. Tahvil faizlerinde gerileme ve endekslerde yükselişi sağlayan bu gelişme ile birlikte yabancı hisse içerikli fonlarımız FSH - Fon Sepeti Serbest Fon'da %6,3 ve FJB - Blok Zinciri Teknolojileri Serbest Fon'da %3,6 haftalık getiri görüyoruz. Enflasyonda yavaşlamaya dair veri ve haber akışı, teknoloji hisseleri başta olmak üzere ABD endeksleri ve kıymetli madenlerde yükselişin devamını sağlayabilecektir. Yerel varlıklara baktığımızda İsrail-Filistin kaynaklı olarak risk iştahında baskının zayıfladığını takip ediyoruz. Önceki haftalara oranla BIST100 endeksinde daha pozitif bir seyir hakim. Buna ek olarak uzun zamandan sonra yabancı yatırımcıların da hisse ve tahvilde alım tarafına geçtiklerini görüyoruz. Bu da endeksin orta-uzun vade seyri için önem taşıyor. Yurtdışı bankaların (BNP Paribas, Deutsche Bank) 2024 yılı için Türk tahvillerini öne çıkaran değerlendirmeleri de yabancı yatırımcı ilgisinin sürmesi açısından değerli. ABD tahvil faizlerinde gerileme ve globalde yükselen risk iştahı ile 5 Yıllık CDSlerde 350 bp altına gerilemeye izliyoruz. CDS'deki Hareketin devamı halinde kurdaki yatay-pozitif hareketle FPE - Eurobond Fonu'nda pozitif getiri görmek mümkün olacaktır. Kurda kademele yükseliş devam ediyor, USD/TL 28,7 ve EUR/TL 31,25 seviyesinde haftayı tamamladı. Gram altında hem kur hem de ons altın fiyatındaki yükseliş kaynaklı 1825 TL üzeri fiyatlamaya görüyoruz. Bu hafta TCMB Para Politikası Kurulu faiz kararı piyasaların odağında olacak. Genel piyasa beklentisi faiz artış sürecinde yavaşlama ve 250 bp artış yönünde.

Haftanın Öne Çıkan Fonu

**FSH - Fiba Portföy
Fon Sepeti Serbest Fon**



ABD enflasyonunda yavaşlama ve Fed faiz artış beklentilerinin zayıflaması ile orta-uzun vade teknoloji temasının yeniden ön plana çıkabileceğini düşünüyoruz. İçerisinde **ARK, QQQ** gibi önde gelen teknoloji ETFlerine yatırım yapan FSH, orta-uzun vade teknoloji temasına yatırım sağlıyor.

FSH son 1 aylık dönemde %10 getiriyi yatırımcılarına sağlayarak, bu içerikli fonlarda ön sıralarda yer aldı.

Çekince Bildirimi

Burada yer alan yatırım bilgi, yorum ve tavsiyeleri yatırım danışmanlığı kapsamında değildir. Yatırım danışmanlığı hizmeti, yetkili kuruluşlar tarafından kişilerin risk ve getiri tercihleri dikkate alınarak kişiye özel sunulmaktadır. Burada yer alan yorum ve tavsiyeler ise genel niteliktedir. Bu tavsiyeler mali durumunuz ile risk ve getiri tercihlerinize uygun olmayabilir. Bu nedenle, sadece burada yer alan bilgilere dayanarak yatırım kararı verilmesi beklentilerinize uygun sonuçlar doğurmayabilir.



Portföy Detayları ve Bilgilendirmeler

Portföy Açıklama ve Detayları

Temkinli portföy, en az aylık dönemler bazında, Türk Lirası mevduatın üzerinde performans göstermesi hedeflenen bir portföydür. Mevduat getirisi etrafında aydan aya hem artı hem eksi yönlü bir miktar getiri dalgalanması görülebilir, fakat bu dalgalanmanın mümkün olduğunca düşük tutulması amaçlanmaktadır. Portföy getirilerinin günlük ya da haftalık dönemlerde değerlendirilmesi tavsiye edilmez. En az aylık, tercihen daha uzun dönemlerde hedeflediği amaca ulaşma performansının değerlendirilmesi daha sağlıklı olacaktır.

Dengeli portföy, en az 3'er aylık dönemler bazında Türk Lirası mevduatın üzerinde performans göstermesi hedeflenen bir portföydür. Mevduat getirisi etrafında aylık ya da 3'er aylık dönemlerde aşağı ya da yukarı yönde getiri dalgalanması göstermesi mümkündür. Daha uzun dönemlerde, örneğin altı ay ve yıllık dönemlerde, ortalamada anlamlı bir pozitif ayrışma yaratılması hedeflenmektedir. Portföy getirilerinin günlük, haftalık, hatta aylık dönemlerde değerlendirilmesi tavsiye edilmez. En az çeyreklik, tercihen daha uzun dönemlerde hedeflediği amaca ulaşma performansının değerlendirilmesi daha sağlıklı olacaktır.

Atak portföy, en az altı aylık dönemler bazında Türk Lirası mevduatın üzerinde performans göstermesi hedeflenen bir portföydür. Aylık ve 3 aylık dönemlerde mevduattan hem yukarı, hem de aşağı yönde ciddi miktarda farklılaşabilir. Daha uzun dönemlerde, örneğin yıllık veya birkaç yıllık dönemlerde, ortalamada mevduatın kayda değer üzerinde pozitif bir ayrışma yaratılması hedeflenmektedir. Portföy getirilerinin günlük, haftalık, aylık, hatta 3 aylık dönemlerde değerlendirilmesi tavsiye edilmez. En az altı aylık, tercihen daha uzun dönemlerde hedeflediği amaca ulaşma performansının değerlendirilmesi daha sağlıklı olacaktır.

Portföy getirilerinin hesaplanma yöntemi:

Endekslenmiş, farklılaşan ağırlıklı getiri: Hesaplanma döneminin başındaki ilk gün, 100 sayısına eşitlenen bir getiri endeksi oluşturulur. Bu gündeki portföy dağılımından başlamak üzere her gün, ilgili dağılımın bir önceki günde eriştiği endeks değeri ve değerlendirilmiş ağırlıklar üzerinden endeks ilerleterek devam edilir. Ağırlıklarda değişiklik yapılma kararı alındığı günden sonra o güne kadar farklılaşmış olan ağırlıklarda yeniden dengeleme yapılarak ileri yönelik getiriler, endeksin yeni ağırlıklar üzerinden ilerletilmesi yöntemiyle devam ettirilir. Bu yöntemde ağırlıklar, her gün bileşenlerin getirisine göre bir sonraki ayarlamaya dek farklılaşmaya devam eder.

Nitelikli Yatırımcı Portföyleri

Nitelikli yatırımcı, Kurul'un yatırım kuruluşlarına ilişkin düzenlemelerinde tanımlanan ve talebe dayalı olarak profesyonel kabul edilenler de dahil profesyonel müşterilerdir. Yatırım fonları, emeklilik fonları, menkul kıymetler yatırım ortaklıkları, girişim sermayesi yatırım ortaklıkları, gayrimenkul yatırım ortaklıkları, aracı kurumlar, bankalar, sigorta şirketleri, özel finans kurumları, portföy yönetim şirketleri, emekli ve yardım sandıkları, vakıflar, 506 sayılı Sosyal Sigortalar Kanununun geçici 20 nci maddesi uyarınca kurulmuş olan sandıklar, kamuya yararlı dernekler ile nitelikleri itibarıyla bu kurumlara benzer olduğu Kurulca belirlenecek diğer yatırımcılar ve halka arz tarihi itibarıyla en az 1 milyon Türk Lirası tutarında Türk ve/veya yabancı para ve sermaye piyasası aracına sahip olan gerçek ve tüzel kişiler nitelikli yatırımcılar arasında yer almaktadır.

Nitelikli Yatırımcı Portföyleri yukarıda belirtilen nitelikli yatırımcı tanımına uyan yatırımcılar için oluşturulmuş olup, TEFAŞ'ta işlem gören Serbest Fonlar portföylere dahil edilmiştir.

SPK Yatırım Hizmet ve Faaliyetleri ile Yatırım Kuruluşlarına İlişkin Rehber'in "Müşteriye, yatırımının belli yüzdelere belli sermaye piyasası araçlarına veya sermaye piyasasına yönlendirmesi konusunda tavsiye (standart dağılım tavsiyeleri) verilmesi" ile "standart dağılım tavsiyesi çerçevesinde TEFAŞ üzerinde işlem gören yatırım fonları ile para piyasası fonları (likit fonlar) ve kısa vadeli tahvil ve bono fonları verilmesi" hükmü kapsamında ilgili varlık sınıfına uygun TEFAŞ fonu önerilmektedir.

Çekince Bildirimi

Burada yer alan yatırım bilgi, yorum ve tavsiyeleri yatırım danışmanlığı kapsamında değildir. Yatırım danışmanlığı hizmeti, yetkili kuruluşlar tarafından kişilerin risk ve getiri tercihleri dikkate alınarak kişiye özel sunulmaktadır. Burada yer alan yorum ve tavsiyeler ise genel niteliktedir. Bu tavsiyeler mali durumunuz ile risk ve getiri tercihlerinize uygun olmayabilir. Bu nedenle, sadece burada yer alan bilgilere dayanarak yatırım kararı verilmesi beklentilerinize uygun sonuçlar doğurmayabilir.

