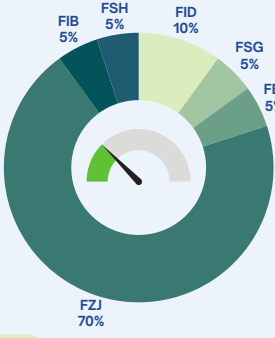
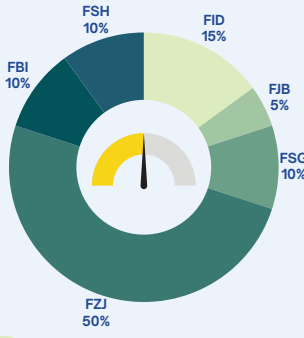


Temkinli - NY



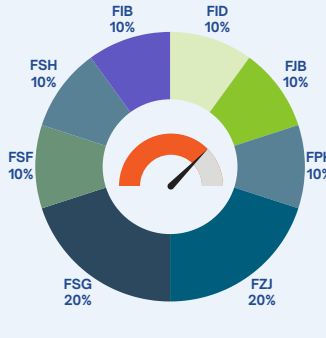
FID	Çoklu Varlık İkinci Değişken Fon
FSG	Birinci H. S. Serbest Fon (HSYF)
FBI	Birinci Serbest (Döviz) Fon
FZJ	Birinci Fon Sepeti Fonu
FSH	Fon Sepeti Serbest Fon
FIB	Altın Fonu

Dengeli - NY



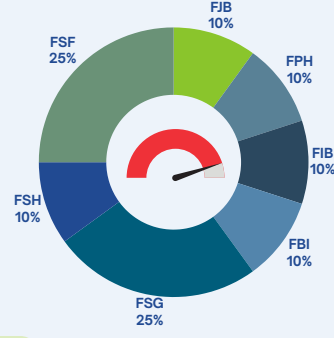
FID	Çoklu Varlık İkinci Değişken Fon
FJB	Blok Zincir Tekn. Serbest Fon
FZJ	Birinci Fon Sepeti Fonu
FSG	Birinci H. S. Serbest Fon (HSYF)
FSH	Fon Sepeti Serbest Fon
FBI	Birinci Serbest (Döviz) Fon

Atak - NY



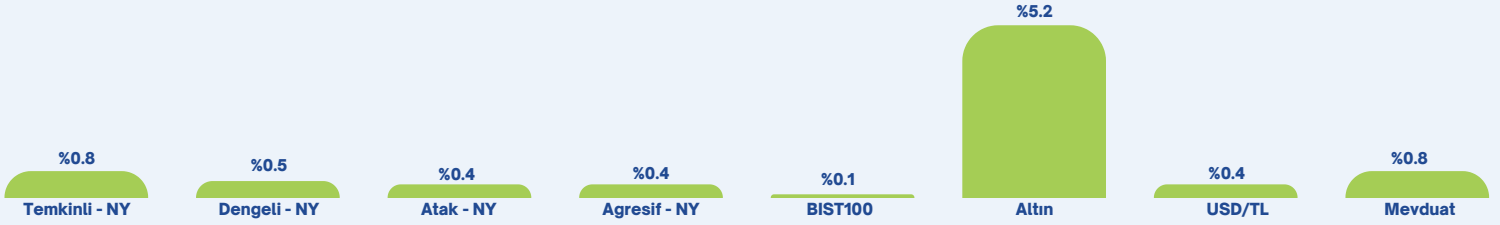
FID	Çoklu Varlık İkinci Değişken Fon
FJB	Blok Zincir Tekn. Serbest Fon
FPH	Hisse Senedi (TL) Fonu (HSYF)
FZJ	Birinci Fon Sepeti Fonu
FSG	Birinci H. S. Serbest Fon (HSYF)
FSH	Fon Sepeti Serbest Fon
FSF	Para Piyasası Serbest Fon
FIB	Altın Fonu

Agresif - NY

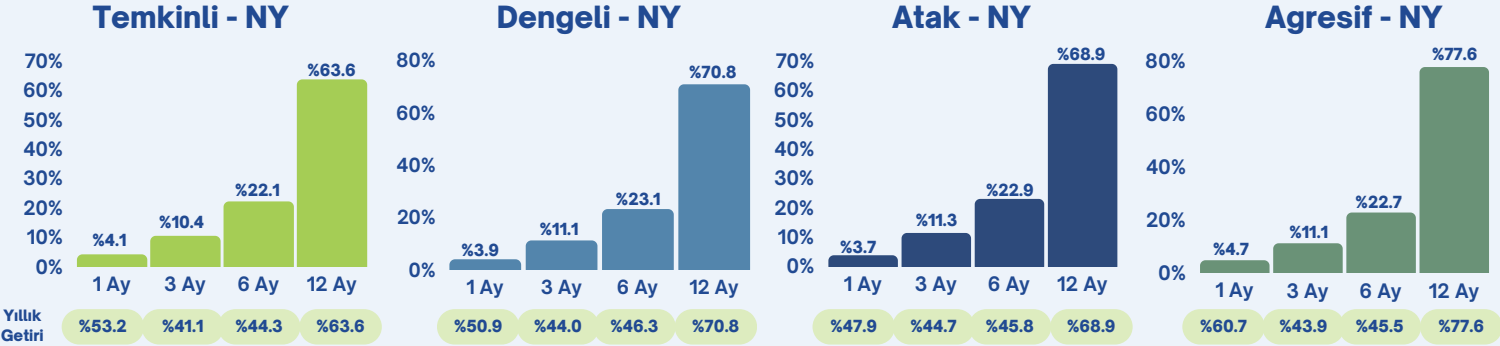


FSF	Para Piyasası Serbest Fon
FJB	Blok Zincir Tekn. Serbest Fon
FBI	Birinci Serbest (Döviz) Fon
FIB	Altın Fonu
FPH	Hisse Senedi (TL) Fonu (HSYF)
FSG	Birinci H. S. Serbest Fon (HSYF)
FSH	Fon Sepeti Serbest Fon

Haftalık Performans



Dönemsel Getiri Performans



Haftalık Yorum ve Beklentiler

Ocak ayının 3. haftasında, yurt içi ve yurt dışı piyasalarda dalgalı bir seyir izledik. ABD ekonomisine dair perakende satışlar, tüketici güven endeksi ve işsizlik hakkından yararlanma başvuruları verilerini değerlendirdiğimizde, tüketici talebi ve iş gücü piyasasının kuvvetli olduğu ve bu durumun enflasyondaki düşüş için olumsuzluk yaratabileceğini görüyoruz. Verilerle birlikte ABD tahvil faizlerinde ve dolar endeksinde yükseliş, kıymetli madenler ve hisse senedi endekslerinde gerilemeyi takip ettik. Faiz indirim beklentilerinde de mayıs/haziran ayına kayışı gözlemliyoruz. Haftanın sonuna doğru çip teknolojisi üreten firmalara dair olumlu beklentilerle birlikte başta bu firmalar olmak üzere teknoloji hisselerinde yükseliş görüyoruz. Önümüzdeki hafta ABD büyüme verisi ve enflasyon öncü göstergesi niteliğindeki Kişisel Harcamalar Endeksi verisi yurtdışı endeksler ve altın için önemli. Büyümenin devam ettiği ve enflasyonun gevşediğine dair veri, endeksler ve kıymetli madenler için pozitif olacaktır.

Yerel varlıklara baktığımızda, Aralık ayının ikinci haftasından itibaren başlayan hacimsiz ve negatif seyrin terse döndüğünü ve BIST100 endeksinin 8000 puan üzerinde tutunmaya çalıştığını geçen hafta izledik. Özellikle BIST-Teknoloji, BİST-Tüm ve BIST-Sınai endeks hisselerinin olumlu ayrıştığını görüyoruz. Yabancı yatırım bankaları ve kredi derecelendirme kuruluşlarından gelen olumlu değerlendirmelerle birlikte, risk iştahında yükseliş, yabancı yatırımcılar tarafından da alımlar beraberinde getiriyor. TCMB verilerine baktığımızda, 12 Ocak haftasında yurt dışı yatırımların hisse senedi alımları nette 157,4 milyon dolar, tahvil alımları 424,9 milyon dolar olarak gerçekleşti. Kur tarafına bakıldığında, yükselişin devam ettiğini görüyoruz, USD/TL 30,2 TL ve EUR/TL 32,9 TL seviyesinde haftayı tamamladı. Yeni haftada içeride en önemli gündem TCMB politika faiz kararı olacak. Yerel varlıkların seyri için kritik öneme haiz karara yönelik piyasa beklentisi 250 bp artış ile politika faizinin %45'e yükseltilmesi yönünde.

Haftanın Öne Çıkan Fonu

FSH - Fiba Portföy Fon Sepeti Serbest Fon



ABD enflasyonunda yavaşlama ve Fed faiz artış beklentilerinin zayıflaması ile orta-uzun vade teknoloji temasının yeniden ön plana çıkabileceğini düşünüyoruz. İçerisinde **ARK, QQQ** gibi önde gelen teknoloji ETFlerine yatırım yapan **FSH**, orta-uzun vade teknoloji temasına yatırım sağlıyor.

FSH son 3 aylık dönemde %27 getiriye yatırımcılarına sağlayarak, bu içerikli fonlarda ön sıralarda yer aldı.

Çekince Bildirimi

Burada yer alan yatırım bilgi, yorum ve tavsiyeleri yatırım danışmanlığı kapsamında değildir. Yatırım danışmanlığı hizmeti, yetkili kuruluşlar tarafından kişilerin risk ve getiri tercihleri dikkate alınarak kişiye özel sunulmaktadır. Burada yer alan yorum ve tavsiyeler ise genel niteliktedir. Bu tavsiyeler mali durumunuz ile risk ve getiri tercihleriniz uyumlu olmayabilir. Bu nedenle, sadece burada yer alan bilgilere dayanarak yatırım kararı verilmesi beklentilerinize uygun sonuçlar doğurmayabilir.



Portföy Detayları ve Bilgilendirmeler

Portföy Açıklama ve Detayları

Temkinli portföy, en az aylık dönemler bazında, Türk Lirası mevduatın üzerinde performans göstermesi hedeflenen bir portföydür. Mevduat getirisi etrafında aydan aya hem artı hem eksi yönlü bir miktar getiri dalgalanması görülebilir, fakat bu dalgalanmanın mümkün olduğunca düşük tutulması amaçlanmaktadır. Portföy getirilerinin günlük ya da haftalık dönemlerde değerlendirilmesi tavsiye edilmez. En az aylık, tercihen daha uzun dönemlerde hedeflediği amaca ulaşma performansının değerlendirilmesi daha sağlıklı olacaktır.

Dengeli portföy, en az 3'er aylık dönemler bazında Türk Lirası mevduatın üzerinde performans göstermesi hedeflenen bir portföydür. Mevduat getirisi etrafında aylık ya da 3'er aylık dönemlerde aşağı ya da yukarı yönde getiri dalgalanması göstermesi mümkündür. Daha uzun dönemlerde, örneğin altı ay ve yıllık dönemlerde, ortalamada anlamlı bir pozitif ayrışma yaratılması hedeflenmektedir. Portföy getirilerinin günlük, haftalık, hatta aylık dönemlerde değerlendirilmesi tavsiye edilmez. En az çeyreklik, tercihen daha uzun dönemlerde hedeflediği amaca ulaşma performansının değerlendirilmesi daha sağlıklı olacaktır.

Atak portföy, en az altı aylık dönemler bazında Türk Lirası mevduatın üzerinde performans göstermesi hedeflenen bir portföydür. Aylık ve 3 aylık dönemlerde mevduattan hem yukarı, hem de aşağı yönde ciddi miktarda farklılaşabilir. Daha uzun dönemlerde, örneğin yıllık veya birkaç yıllık dönemlerde, ortalamada mevduatın kayda değer üzerinde pozitif bir ayrışma yaratılması hedeflenmektedir. Portföy getirilerinin günlük, haftalık, aylık, hatta 3 aylık dönemlerde değerlendirilmesi tavsiye edilmez. En az altı aylık, tercihen daha uzun dönemlerde hedeflediği amaca ulaşma performansının değerlendirilmesi daha sağlıklı olacaktır.

Portföy getirilerinin hesaplanma yöntemi:

Endekslenmiş, farklılaşan ağırlıklı getiri: Hesaplanma döneminin başındaki ilk gün, 100 sayısına eşitlenen bir getiri endeksi oluşturulur. Bu gündeki portföy dağılımından başlamak üzere her gün, ilgili dağılımın bir önceki günde eriştiği endeks değeri ve değerlendirilmiş ağırlıklar üzerinden endeks ilerleterek devam edilir. Ağırlıklarda değişiklik yapılma kararı alındığı günden sonra o güne kadar farklılaşmış olan ağırlıklarda yeniden dengeleme yapılarak ileri yönelik getiriler, endeksin yeni ağırlıklar üzerinden ilerletilmesi yöntemiyle devam ettirilir. Bu yöntemde ağırlıklar, her gün bileşenlerin getirisine göre bir sonraki ayarlamaya dek farklılaşmaya devam eder.

Nitelikli Yatırımcı Portföyleri

Nitelikli yatırımcı, Kurul'un yatırım kuruluşlarına ilişkin düzenlemelerinde tanımlanan ve talebe dayalı olarak profesyonel kabul edilenler de dahil profesyonel müşterilerdir. Yatırım fonları, emeklilik fonları, menkul kıymetler yatırım ortaklıkları, girişim sermayesi yatırım ortaklıkları, gayrimenkul yatırım ortaklıkları, aracı kurumlar, bankalar, sigorta şirketleri, özel finans kurumları, portföy yönetim şirketleri, emekli ve yardım sandıkları, vakıflar, 506 sayılı Sosyal Sigortalar Kanununun geçici 20 nci maddesi uyarınca kurulmuş olan sandıklar, kamuya yararlı dernekler ile nitelikleri itibarıyla bu kurumlara benzer olduğu Kurulca belirlenecek diğer yatırımcılar ve halka arz tarihi itibarıyla en az **1 milyon Türk Lirası tutarında Türk ve/veya yabancı para ve sermaye piyasası aracına sahip olan gerçek ve tüzel kişiler** nitelikli yatırımcılar arasında yer almaktadır.

Nitelikli Yatırımcı Portföyleri yukarıda belirtilen nitelikli yatırımcı tanımına uyan yatırımcılar için oluşturulmuş olup, TEFAS'ta işlem gören Serbest Fonlar portföylere dahil edilmiştir.

SPK Yatırım Hizmet ve Faaliyetleri ile Yatırım Kuruluşlarına İlişkin Rehber'in "Müşteriye, yatırımının belli yüzdelere belli sermaye piyasası araçlarına veya sermaye piyasasına yönlendirmesi konusunda tavsiye (standart dağılım tavsiyeleri) verilmesi" ile "standart dağılım tavsiyesi çerçevesinde TEFAS üzerinde işlem gören yatırım fonları ile para piyasası fonları (likit fonlar) ve kısa vadeli tahvil ve bono fonları verilmesi" hükmü kapsamında ilgili varlık sınıfına uygun TEFAS fonu önerilmektedir.

Çekince Bildirimi

Burada yer alan yatırım bilgi, yorum ve tavsiyeleri yatırım danışmanlığı kapsamında değildir. Yatırım danışmanlığı hizmeti, yetkili kuruluşlar tarafından kişilerin risk ve getiri tercihleri dikkate alınarak kişiye özel sunulmaktadır. Burada yer alan yorum ve tavsiyeler ise genel niteliktedir. Bu tavsiyeler mali durumunuz ile risk ve getiri tercihlerinize uygun olmayabilir. Bu nedenle, sadece burada yer alan bilgilere dayanarak yatırım kararı verilmesi beklentilerinize uygun sonuçlar doğurmayabilir.

