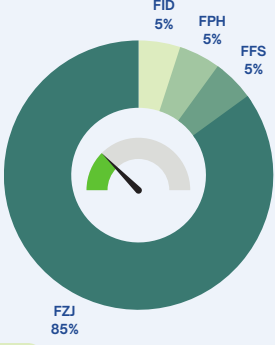
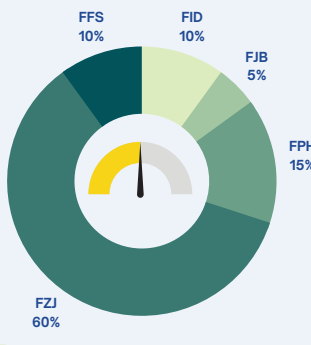


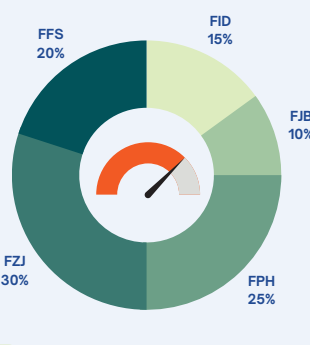
Temkinli - NY



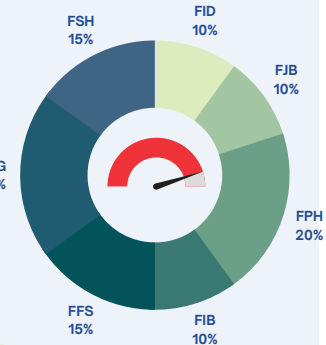
Dengeli - NY



Atak - NY



Agresif - NY



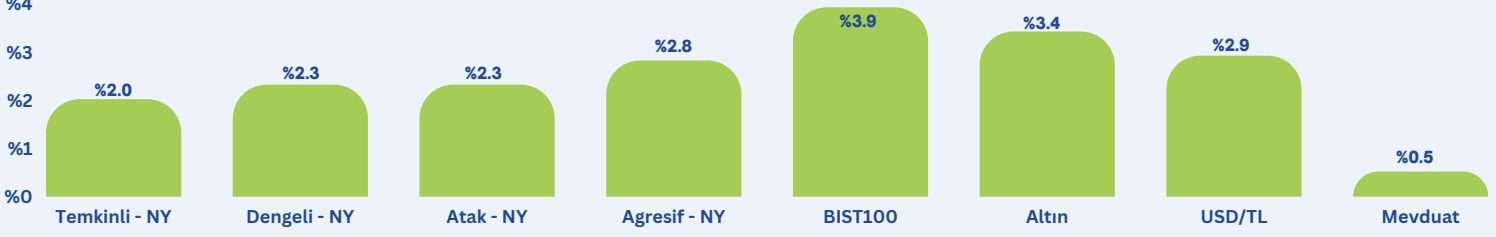
FID	Çoklu Varlık İkinci Değişken Fon
FPH	Hisse Senedi (TL) Fonu (HSYF)
FFS	2023 Serbest (Döviz) Fon
FZJ	Birinci Fon Sepeti Fonu

FID	Çoklu Varlık İkinci Değişken Fon
FJB	Blok Zincir Tekn. Serbest Fon
FFS	2023 Serbest (Döviz) Fon
FZJ	Birinci Fon Sepeti Fonu
FPH	Hisse Senedi (TL) Fonu (HSYF)

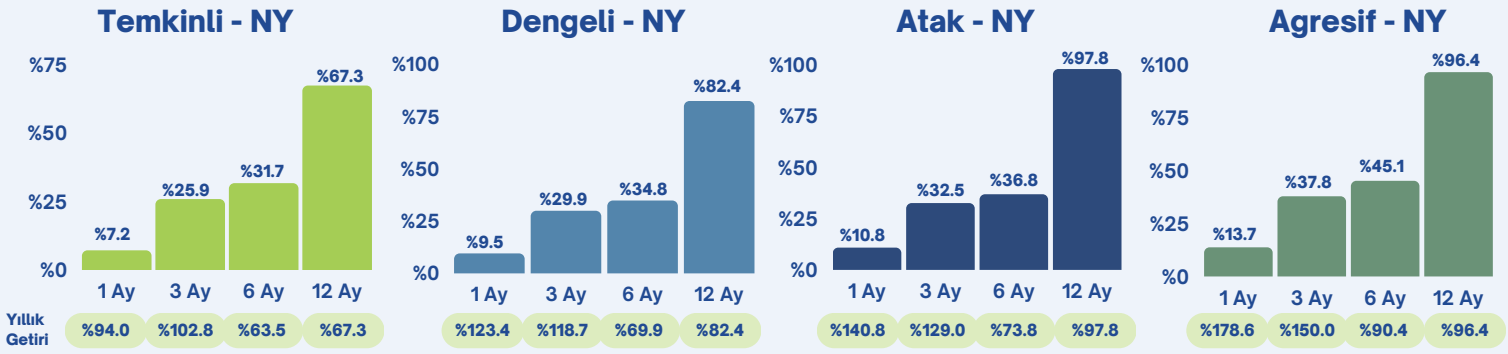
FID	Çoklu Varlık İkinci Değişken Fon
FJB	Blok Zincir Tekn. Serbest Fon
FFS	2023 Serbest (Döviz) Fon
FZJ	Birinci Fon Sepeti Fonu
FPH	Hisse Senedi (TL) Fonu (HSYF)

FID	Çoklu Varlık İkinci Değişken Fon
FJB	Blok Zincir Tekn. Serbest Fon
FFS	2023 Serbest (Döviz) Fon
FIB	Altın Fonu
FPH	Hisse Senedi (TL) Fonu (HSYF)
FSG	Birinci Hisse Senedi Serbest Fon
FSH	Fon Sepeti Serbest Fon

Haftalık Performans



Dönemsel Getiri Performans



Haftalık Yorum ve Beklentiler

Yurt içi piyasalarda gündemin **TCMB faiz kararı olduğu** haftada genel olarak risk iştahının sürdürdüğünü gözlemledik. BAE ile yapılan 50,7 Milyar USD tutarında 13 alanda işbirliği anlaşma haberinin de katkısıyla, **Borsa İstanbul** geçtiğimiz hafta da yukarı yönlü hareketini sürdürdü ve %4'ye yakın getiri ile haftanın kazandıran varlık sınıflarından biri oldu. BIST100 endeksinde önemli direnç olarak görülen 6700 seviyesinin aşıldığını ve haftalık kapanışın 6688 puandan gerçekleştiğini görüyoruz. Bunun yansıması olarak hisse senedi fonlarımız **FPH** ve **FSG'de haftalık BIST100 getirisi üzerinde %4,4 ve %5,4 getiri** görüyoruz. **TCMB'nin 250 bp artış** açıkladığı PPK toplantısı sonrasında kurda yukarı yönlü hareketi takip ettik. **USD/TL haftayı 27 seviyesine yakın tamamlarken, EUR/TL'de EUR/USD paritesinde 1,11 seviyesine geri çekilme ile birlikte haftalık kapanış 30 TL seviyesi altında** oldu. CDS'deki gerileme devam ediyor, Eurobond ve Serbest Döviz fonlarında bu hafta da pozitif performans izledik. **Eurobond fonu - FPE ve Serbest Döviz Fon - FJZ'de USD bazında %0,7 üzeri haftalık getiri** görüyoruz. Yerli varlıklarda hızlı yükseliş gözlemlediğimiz mevcut dönemde, sabit getirili varlıklar, hisse, yabancı hisse ve altından oluşan portföy oluşturmak isteyen yatırımcılar için **FZJ - Fon Sepeti Fonu ve FID - Çoklu Varlık Değişken Fon öne çıkıyor. Bu iki fonun son ay getirileri %6,5 ve %15,8** olarak gerçekleşti. Yurtdışında **Çin'den gelen 2.çeyrek büyüme rakamı, Rusya-Ukrayna tahıl koridoru anlaşmasının sona ermesi, Euro Bölgesi ve İngiltere enflasyonu ile ABD bilanço sezonunu** takip ettik. Veri ve haber yoğun haftada öne çıkan bu başlıklar sonucu tarım emtiada yükseliş, EUR/USD'da gevşeme, emtiada düşüş ve ABD endekslerinde karışık seyir izledik. **Sağlık, enerji ve finansal sektör hisseleri önderliğinde DowJones'da 10 günlük bir yükseliş serisi** görüyoruz. Tesla ve Netflix bilançoları sonrası ise teknoloji hisseleri ve Nasdaq'da düşüş görüyoruz. Önümüzdeki hafta Meta ve Microsoft bilanço verileri piyasa için önemli olacak. Makro ölçekte ise **ABD, Avrupa ve Japonya Merkez Bankası faiz kararlarını** takip edeceğiz.

Haftanın Öne Çıkan Fonu

FJZ - Fiba Portföy Firtına Serbest (Döviz) Fon



Birikimlerini döviz cinsinden değerlendirmek isteyen nitelikli yatırımcılar için kısa vadeli Kamu ve Özel Sektör Dış Borçlanma Araçlarına yatırım sağlayan ve USD olarak alınabilen FJZ - Firtına Serbest Döviz Fon öne çıkıyor. **Döviz mevduatta stopajın %25'e çıkarılması sonrasında, %10 stopaj oranına sahip FJZ, döviz tarafında alternatif** sunuyor. Ana yatırım stratejisi, döviz cinsi Türk ve yabancı kamu ve özel sektör borçlanma araçlarına yatırım yaparak Amerikan Doları (USD) bazında getiri odaklı bir portföy yönetimi hedeflemek olan **FJZ 2023 yılında %10 üzeri brüt USD mevduata eş getiri**yi sağlamıştır.

Çekince Bildirimi

Burada yer alan yatırım bilgi, yorum ve tavsiyeleri yatırım danışmanlığı kapsamında değildir. Yatırım danışmanlığı hizmeti, yetkili kuruluşlar tarafından kişilerin risk ve getiri tercihleri dikkate alınarak kişiye özel sunulmaktadır. Burada yer alan yorum ve tavsiyeler ise genel niteliktedir. Bu tavsiyeler mali durumunuz ile risk ve getiri tercihlerinize uygun olmayabilir. Bu nedenle, sadece burada yer alan bilgilere dayanarak yatırım kararı verilmesi beklentilerinize uygun sonuçlar doğurmayabilir.



Portföy Detayları ve Bilgilendirmeler

Portföy Açıklama ve Detayları

Temkinli portföy, en az aylık dönemler bazında, Türk Lirası mevduatın üzerinde performans göstermesi hedeflenen bir portföydür. Mevduat getirisi etrafında aydan aya hem artı hem eksi yönlü bir miktar getiri dalgalanması görülebilir, fakat bu dalgalanmanın mümkün olduğunca düşük tutulması amaçlanmaktadır. Portföy getirilerinin günlük ya da haftalık dönemlerde değerlendirilmesi tavsiye edilmez. En az aylık, tercihen daha uzun dönemlerde hedeflediği amaca ulaşma performansının değerlendirilmesi daha sağlıklı olacaktır.

Dengeli portföy, en az 3'er aylık dönemler bazında Türk Lirası mevduatın üzerinde performans göstermesi hedeflenen bir portföydür. Mevduat getirisi etrafında aylık ya da 3'er aylık dönemlerde aşağı ya da yukarı yönde getiri dalgalanması göstermesi mümkündür. Daha uzun dönemlerde, örneğin altı ay ve yıllık dönemlerde, ortalamada anlamlı bir pozitif ayrışma yaratılması hedeflenmektedir. Portföy getirilerinin günlük, haftalık, hatta aylık dönemlerde değerlendirilmesi tavsiye edilmez. En az çeyreklik, tercihen daha uzun dönemlerde hedeflediği amaca ulaşma performansının değerlendirilmesi daha sağlıklı olacaktır.

Atak portföy, en az altı aylık dönemler bazında Türk Lirası mevduatın üzerinde performans göstermesi hedeflenen bir portföydür. Aylık ve 3 aylık dönemlerde mevduattan hem yukarı, hem de aşağı yönde ciddi miktarda farklılaşabilir. Daha uzun dönemlerde, örneğin yıllık veya birkaç yıllık dönemlerde, ortalamada mevduatın kayda değer üzerinde pozitif bir ayrışma yaratılması hedeflenmektedir. Portföy getirilerinin günlük, haftalık, aylık, hatta 3 aylık dönemlerde değerlendirilmesi tavsiye edilmez. En az altı aylık, tercihen daha uzun dönemlerde hedeflediği amaca ulaşma performansının değerlendirilmesi daha sağlıklı olacaktır.

Portföy getirilerinin hesaplanma yöntemi:

Endekslenmiş, farklılaşan ağırlıklı getiri: Hesaplanma döneminin başındaki ilk gün, 100 sayısına eşitlenen bir getiri endeksi oluşturulur. Bu gündeki portföy dağılımından başlamak üzere her gün, ilgili dağılımın bir önceki günde eriştiği endeks değeri ve değerlendirilmiş ağırlıklar üzerinden endeks ilerleterek devam edilir. Ağırlıklarda değişiklik yapılma kararı alındığı günden sonra o güne kadar farklılaşmış olan ağırlıklarda yeniden dengeleme yapılarak ileri yönelik getiriler, endeksin yeni ağırlıklar üzerinden iletilmesi yöntemiyle devam ettirilir. Bu yöntemde ağırlıklar, her gün bileşenlerin getirisine göre bir sonraki ayarlamaya dek farklılaşmaya devam eder.

Nitelikli Yatırımcı Portföyleri

Nitelikli yatırımcı, Kurul'un yatırım kuruluşlarına ilişkin düzenlemelerinde tanımlanan ve talebe dayalı olarak profesyonel kabul edilenler de dahil profesyonel müşterilerdir. Yatırım fonları, emeklilik fonları, menkul kıymetler yatırım ortaklıkları, girişim sermayesi yatırım ortaklıkları, gayrimenkul yatırım ortaklıkları, aracı kurumlar, bankalar, sigorta şirketleri, özel finans kurumları, portföy yönetim şirketleri, emekli ve yardım sandıkları, vakıflar, 506 sayılı Sosyal Sigortalar Kanununun geçici 20 nci maddesi uyarınca kurulmuş olan sandıklar, kamuya yararlı dernekler ile nitelikleri itibarıyla bu kurumlara benzer olduğu Kurulca belirlenecek diğer yatırımcılar ve halka arz tarihi itibarıyla en az 1 milyon Türk Lirası tutarında Türk ve/veya yabancı para ve sermaye piyasası aracına sahip olan gerçek ve tüzel kişiler nitelikli yatırımcılar arasında yer almaktadır.

Nitelikli Yatırımcı Portföyleri yukarıda belirtilen nitelikli yatırımcı tanımına uyan yatırımcılar için oluşturulmuş olup, TEFAS'ta işlem gören Serbest Fonlar portföylere dahil edilmiştir.

SPK Yatırım Hizmet ve Faaliyetleri ile Yatırım Kuruluşlarına İlişkin Rehber'in "Müşteriye, yatırımının belli yüzdelere belli sermaye piyasası araçlarına veya sermaye piyasasına yönlendirmesi konusunda tavsiye (standart dağılım tavsiyeleri) verilmesi" ile "standart dağılım tavsiyesi çerçevesinde TEFAS üzerinde işlem gören yatırım fonları ile para piyasası fonları (likit fonlar) ve kısa vadeli tahvil ve bono fonları verilmesi" hükmü kapsamında ilgili varlık sınıfına uygun TEFAS fonu önerilmektedir.

Çekince Bildirimi

Burada yer alan yatırım bilgi, yorum ve tavsiyeleri yatırım danışmanlığı kapsamında değildir. Yatırım danışmanlığı hizmeti, yetkili kuruluşlar tarafından kişilerin risk ve getiri tercihleri dikkate alınarak kişiye özel sunulmaktadır. Burada yer alan yorum ve tavsiyeler ise genel niteliktedir. Bu tavsiyeler mali durumunuz ile risk ve getiri tercihlerinize uygun olmayabilir. Bu nedenle, sadece burada yer alan bilgilere dayanarak yatırım kararı verilmesi beklentilerinize uygun sonuçlar doğurmayabilir.

