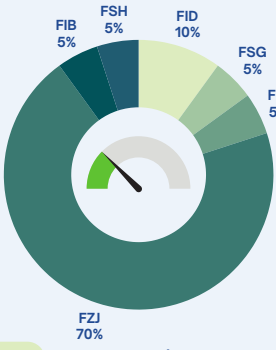
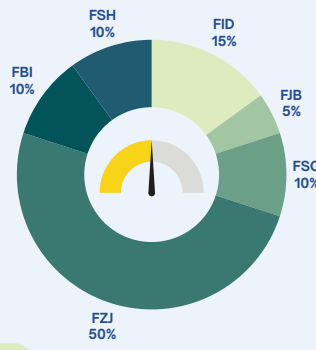


Temkinli - NY



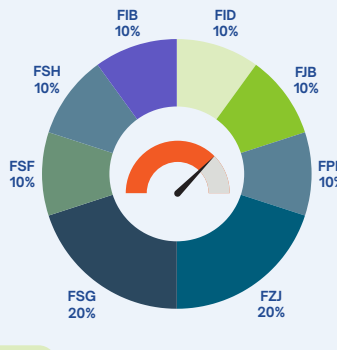
- FID** Çoklu Varlık İkinci Değişken Fon
- FSG** Birinci H. S. Serbest Fon (HSYF)
- FBI** Birinci Serbest (Döviz) Fon
- FZJ** Birinci Fon Sepeti Fonu
- FSH** Fon Sepeti Serbest Fon
- FIB** Altın Fonu

Dengeli - NY



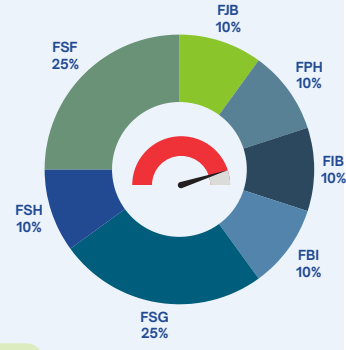
- FID** Çoklu Varlık İkinci Değişken Fon
- FJB** Blok Zincir Tekn. Serbest Fon
- FZJ** Birinci Fon Sepeti Fonu
- FSG** Birinci H. S. Serbest Fon (HSYF)
- FSH** Fon Sepeti Serbest Fon
- FBI** Birinci Serbest (Döviz) Fon

Atak - NY



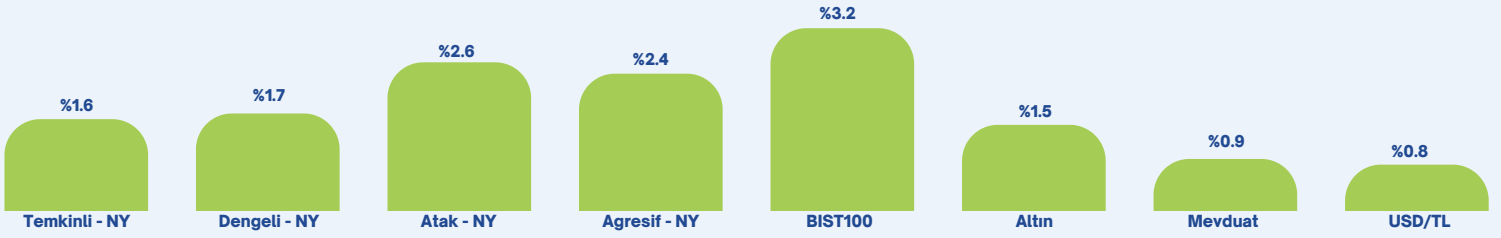
- FID** Çoklu Varlık İkinci Değişken Fon
- FJB** Blok Zincir Tekn. Serbest Fon
- FPH** Hisse Senedi (TL) Fonu (HSYF)
- FZJ** Birinci Fon Sepeti Fonu
- FSG** Birinci H. S. Serbest Fon (HSYF)
- FSH** Fon Sepeti Serbest Fon
- FSF** Para Piyasası Serbest Fon
- FIB** Altın Fonu

Agresif - NY

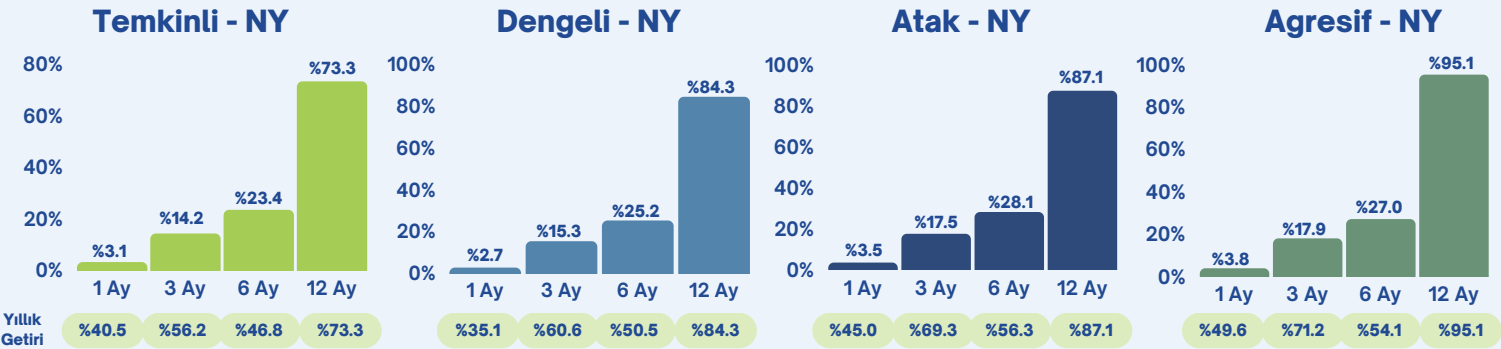


- FSF** Para Piyasası Serbest Fon
- FJB** Blok Zincir Tekn. Serbest Fon
- FBI** Birinci Serbest (Döviz) Fon
- FIB** Altın Fonu
- FPH** Hisse Senedi (TL) Fonu (HSYF)
- FSG** Birinci H. S. Serbest Fon (HSYF)
- FSH** Fon Sepeti Serbest Fon

Haftalık Performans



Dönemsel Getiri Performans



Haftalık Yorum ve Beklentiler

Merkez Bankalarının kararlarının takip edildiği haftada yurt içi ve yurt dışı piyasalarda olumlu seyir ve pozitif risk iştahı görüyoruz. Yurt içi piyasalarda TCMB PPK faiz kararını takip ettik. Piyasa beklentisinden farklı olarak politika faizi 500 baz puanlık bir artışla %50'ye yükseltildi ve gecelik repo faiz koridoru 150 baz puanın 300 baz puanına çıkarıldı. Bu hamle, enflasyonda belirgin ve kalıcı bir bozulma öngörülmesi durumunda sıkılaştırmanın devam edeceğine dair bir sinyal olarak algılandı. Bu sürpriz kararın ardından, BIST100 endeksi bankacılık sektöründeki güçlü performansın etkisiyle %3.2 artarak 9111 seviyesinde haftayı tamamladı. CDS'de 300 bp üzerinde seyir devam ediyor. 10 yıl vadeli Türkiye Devlet tahvil getirisi ise %26,33 seviyesinde haftayı tamamladı ve bir önceki haftaya göre 60 baz puanlık düşüş gösterdi.

Yurt dışı piyasalarda ise ABD ve Avrupa başta olmak üzere ekonomik veriler ve merkez bankalarından gelen sözlü yönlendirmeler ışığında faiz indirimlerinin zamanlamasına dair beklentiler belirleyici olmaya devam ediyor. Bu kapsamda kritik haftada, Fed'in faiz kararı ve ekonomik projeksiyonları takip edildi. Politika faizi beklentilere paralel olarak %5,25-5,50 aralığında sabit bırakılırken, yayınlanan ekonomik projeksiyonlarda enflasyon ve büyüme tahminlerinde revizyon yapıldığını takip ettik. Fed Başkanı Powell'ın faiz indirimine dair iyimser açıklamaları, küresel hisse senetleri, tahvil ve emtia piyasalarında olumlu bir hava oluşturdu. S&P500 ve Nasdaq endekslerinde yeni rekor seviyeler görüyoruz. ABD 10 yıllık tahvil faizleri ise %4.20 seviyesinde haftayı tamamladı. Piyasaların haziran ayına dair faiz indirim beklentilerinde de artış görüyoruz, swap fiyatlamaları haziran ayında %75 oranında indirimi fiyatlıyor. Asya'da, Japonya Merkez Bankası (BOJ) faizi %0,10 arttırarak negatif faiz dönemini sonlandırdı ve verim eğrisi kontrolüne son verdi. Yeni haftada ABD tarafında büyüme ve PCE-Kişisel Harcamalar Endeksi verisinin öne çıkması bekleniyor. Özellikle enflasyonun seyri bakımından PCE verisi kritik önem taşıyor.

Haftanın Öne Çıkan Fonu

FBI - Fiba Portföy Birinci Serbest (Döviz) Fon



Birikimlerini döviz cinsinden değerlendirmek isteyen nitelikli yatırımcılar için kısa vadeli Kamu ve Özel Sektör Dış Borçlanma Araçlarına yatırım sağlayan ve USD olarak alınabilen FBI - Birinci Serbest Döviz Fon öne çıkıyor.

Ana yatırım stratejisi, döviz cinsi Türk ve yabancı kamu ve özel sektör borçlanma araçlarına yatırım yaparak Amerikan Doları (USD) bazında getiri odaklı bir portföy yönetimi hedeflemek olan **FBI son ay %4,7 brüt USD mevduata eş getiri** sağlamıştır.

Çekince Bildirimi

Burada yer alan yatırım bilgi, yorum ve tavsiyeleri yatırım danışmanlığı kapsamında değildir. Yatırım danışmanlığı hizmeti, yetkili kuruluşlar tarafından kişilerin risk ve getiri tercihleri dikkate alınarak kişiye özel sunulmaktadır. Burada yer alan yorum ve tavsiyeler ise genel niteliktedir. Bu tavsiyeler mali durumunuz ile risk ve getiri tercihlerinize uygun olmayabilir. Bu nedenle, sadece burada yer alan bilgilere dayanarak yatırım kararı verilmesi beklentilerinize uygun sonuçlar doğurmayabilir.



Portföy Detayları ve Bilgilendirmeler

Portföy Açıklama ve Detayları

Temkinli portföy, en az aylık dönemler bazında, Türk Lirası mevduatın üzerinde performans göstermesi hedeflenen bir portföydür. Mevduat getirisi etrafında aydan aya hem artı hem eksi yönlü bir miktar getiri dalgalanması görülebilir, fakat bu dalgalanmanın mümkün olduğunca düşük tutulması amaçlanmaktadır. Portföy getirilerinin günlük ya da haftalık dönemlerde değerlendirilmesi tavsiye edilmez. En az aylık, tercihen daha uzun dönemlerde hedeflediği amaca ulaşma performansının değerlendirilmesi daha sağlıklı olacaktır.

Dengeli portföy, en az 3'er aylık dönemler bazında Türk Lirası mevduatın üzerinde performans göstermesi hedeflenen bir portföydür. Mevduat getirisi etrafında aylık ya da 3'er aylık dönemlerde aşağı ya da yukarı yönde getiri dalgalanması göstermesi mümkündür. Daha uzun dönemlerde, örneğin altı ay ve yıllık dönemlerde, ortalamada anlamlı bir pozitif ayrışma yaratılması hedeflenmektedir. Portföy getirilerinin günlük, haftalık, hatta aylık dönemlerde değerlendirilmesi tavsiye edilmez. En az çeyreklik, tercihen daha uzun dönemlerde hedeflediği amaca ulaşma performansının değerlendirilmesi daha sağlıklı olacaktır.

Atak portföy, en az altı aylık dönemler bazında Türk Lirası mevduatın üzerinde performans göstermesi hedeflenen bir portföydür. Aylık ve 3 aylık dönemlerde mevduattan hem yukarı, hem de aşağı yönde ciddi miktarda farklılaşabilir. Daha uzun dönemlerde, örneğin yıllık veya birkaç yıllık dönemlerde, ortalamada mevduatın kayda değer üzerinde pozitif bir ayrışma yaratılması hedeflenmektedir. Portföy getirilerinin günlük, haftalık, aylık, hatta 3 aylık dönemlerde değerlendirilmesi tavsiye edilmez. En az altı aylık, tercihen daha uzun dönemlerde hedeflediği amaca ulaşma performansının değerlendirilmesi daha sağlıklı olacaktır.

Portföy getirilerinin hesaplanma yöntemi:

Endekslenmiş, farklılaşan ağırlıklı getiri: Hesaplanma döneminin başındaki ilk gün, 100 sayısına eşitlenen bir getiri endeksi oluşturulur. Bu gündeki portföy dağılımından başlamak üzere her gün, ilgili dağılımın bir önceki günde eriştiği endeks değeri ve değerlendirilmiş ağırlıklar üzerinden endeks ilerleterek devam edilir. Ağırlıklarda değişiklik yapılma kararı alındığı günden sonra o güne kadar farklılaşmış olan ağırlıklarda yeniden dengeleme yapılarak ileri yönelik getiriler, endeksin yeni ağırlıklar üzerinden ilerletilmesi yöntemiyle devam ettirilir. Bu yöntemde ağırlıklar, her gün bileşenlerin getirisine göre bir sonraki ayarlamaya dek farklılaşmaya devam eder.

Nitelikli Yatırımcı Portföyleri

Nitelikli yatırımcı, Kurul'un yatırım kuruluşlarına ilişkin düzenlemelerinde tanımlanan ve talebe dayalı olarak profesyonel kabul edilenler de dahil profesyonel müşterilerdir. Yatırım fonları, emeklilik fonları, menkul kıymetler yatırım ortaklıkları, girişim sermayesi yatırım ortaklıkları, gayrimenkul yatırım ortaklıkları, aracı kurumlar, bankalar, sigorta şirketleri, özel finans kurumları, portföy yönetim şirketleri, emekli ve yardım sandıkları, vakıflar, 506 sayılı Sosyal Sigortalar Kanununun geçici 20 nci maddesi uyarınca kurulmuş olan sandıklar, kamuya yararlı dernekler ile nitelikleri itibarıyla bu kurumlara benzer olduğu Kurulca belirlenecek diğer yatırımcılar ve halka arz tarihi itibarıyla en az 1 milyon Türk Lirası tutarında Türk ve/veya yabancı para ve sermaye piyasası aracına sahip olan gerçek ve tüzel kişiler nitelikli yatırımcılar arasında yer almaktadır.

Nitelikli Yatırımcı Portföyleri yukarıda belirtilen nitelikli yatırımcı tanımına uyan yatırımcılar için oluşturulmuş olup, TEFAŞ'ta işlem gören Serbest Fonlar portföylere dahil edilmiştir.

SPK Yatırım Hizmet ve Faaliyetleri ile Yatırım Kuruluşlarına İlişkin Rehber'in "Müşteriye, yatırımının belli yüzdelere belli sermaye piyasası araçlarına veya sermaye piyasasına yönlendirmesi konusunda tavsiye (standart dağılım tavsiyeleri) verilmesi" ile "standart dağılım tavsiyesi çerçevesinde TEFAŞ üzerinde işlem gören yatırım fonları ile para piyasası fonları (likit fonlar) ve kısa vadeli tahvil ve bono fonları verilmesi" hükmü kapsamında ilgili varlık sınıfına uygun TEFAŞ fonu önerilmektedir.

Çekince Bildirimi

Burada yer alan yatırım bilgi, yorum ve tavsiyeleri yatırım danışmanlığı kapsamında değildir. Yatırım danışmanlığı hizmeti, yetkili kuruluşlar tarafından kişilerin risk ve getiri tercihleri dikkate alınarak kişiye özel sunulmaktadır. Burada yer alan yorum ve tavsiyeler ise genel niteliktedir. Bu tavsiyeler mali durumunuz ile risk ve getiri tercihlerinize uygun olmayabilir. Bu nedenle, sadece burada yer alan bilgilere dayanarak yatırım kararı verilmesi beklentilerinize uygun sonuçlar doğurmayabilir.

