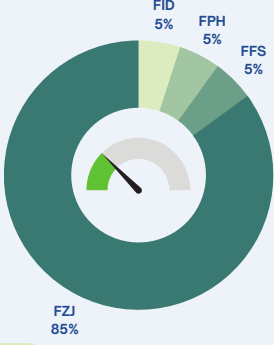
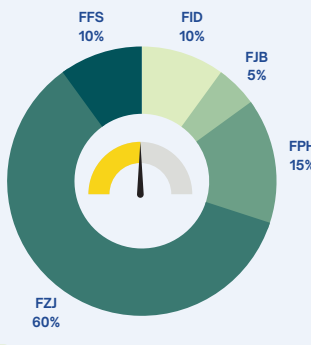


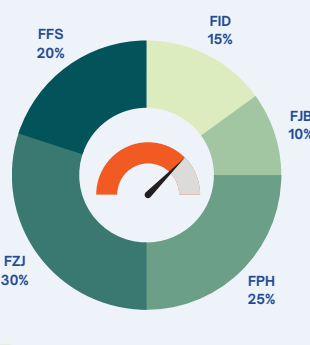
Temkinli - NY



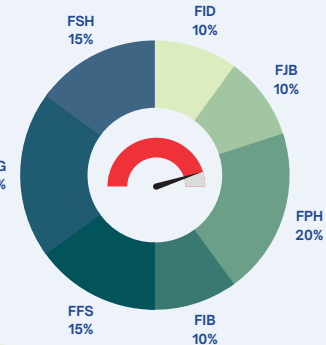
Dengeli - NY



Atak - NY



Agresif - NY



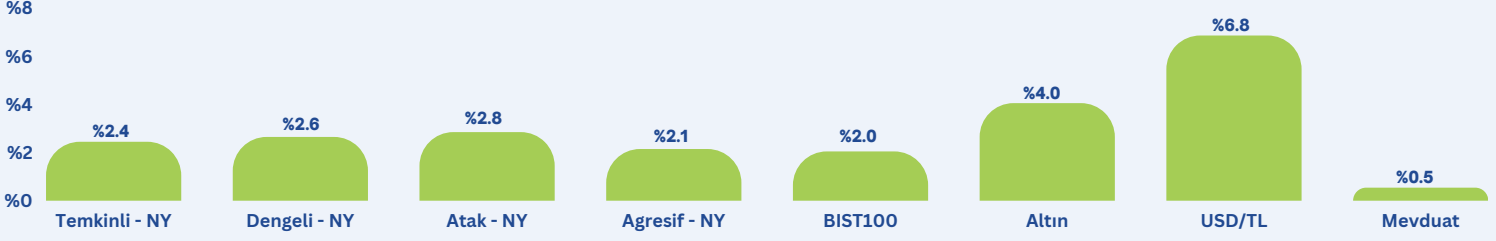
FID	Çoklu Varlık İkinci Değişken Fon
FPH	Hisse Senedi (TL) Fonu (HSYF)
FFS	2023 Serbest (Döviz) Fon
FZJ	Birinci Fon Sepeti Fonu

FID	Çoklu Varlık İkinci Değişken Fon
FJB	Blok Zincir Tekn. Serbest Fon
FFS	2023 Serbest (Döviz) Fon
FZJ	Birinci Fon Sepeti Fonu
FPH	Hisse Senedi (TL) Fonu (HSYF)

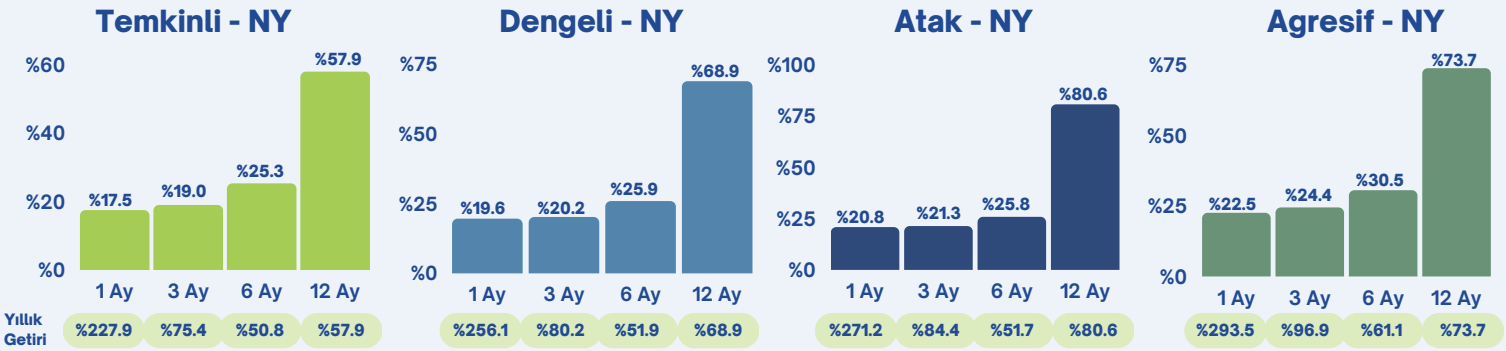
FID	Çoklu Varlık İkinci Değişken Fon
FJB	Blok Zincir Tekn. Serbest Fon
FFS	2023 Serbest (Döviz) Fon
FZJ	Birinci Fon Sepeti Fonu
FPH	Hisse Senedi (TL) Fonu (HSYF)

FID	Çoklu Varlık İkinci Değişken Fon
FJB	Blok Zincir Tekn. Serbest Fon
FFS	2023 Serbest (Döviz) Fon
FIB	Altın Fonu
FPH	Hisse Senedi (TL) Fonu (HSYF)
FSG	Birinci Hisse Senedi Serbest Fon
FSH	Fon Sepeti Serbest Fon

Haftalık Performans



Dönemsel Getiri Performans



Haftalık Yorum ve Beklentiler

Geçtiğimiz hafta Yurt içinde piyasaların ana gündemi TCMB faiz kararı oldu. 650 bp artış ile %15 seviyesine çekilen politika faizi, piyasa beklentisi altında kalmakla birlikte, **politika metninde parasal sıkılaştırma ve sadeleşme vurgusu olumlu** olarak nitelendirildi. Faiz kararı sonrası fiyatlamalara baktığımızda risk iştahında yükselişle birlikte kur ve Borsa İstanbul'da artış gözlemledik. USD/TL haftayı 25, EUR/TL 27 seviyesi üzerinde kapattı. Kurdaki artış ile birlikte -ons altında gerilemeye rağmen gram altında 1550 seviyesi aşıldı. Kurdaki hareketle birlikte özellikle yabancı temalı fonlarda hızlı yükseliş ve güçlü haftalık performans gözlemledik. **FIB - Altın Fonu %4** ve **FJB - Blok Zincir Teknolojileri Serbest Fon %3** haftalık getiri sağladı. Geçen hafta öne çıkardığımız çoklu varlık içeren **FZJ - Fon Sepeti Fonu** ve **FID - Çoklu Varlık İkinci Değişken Fon'un haftalık performansları %2,3 ve %3,2** olarak gerçekleşti. Makro ihtiyati tedbirlerde sadeleşmenin ilk adımı olarak menkul kıymet tesisinde değişiklik ve değişikliğe ilişkin duyuru metninde adımların devamının geleceği söylemi, orta/uzun vade Borsa İstanbul için pozitif. Borsa İstanbul tarafından orta uzun vade pozisyon almayı değerlendiren yatırımcılarımız için **FPH - Hisse Senedi Fonu** öne çıkıyor. Bayram haftasında likit kalmak ve uzatılmazsa 30.06.23 tarihinde sona erecek olan stopaj avantajından faydalanmak isteyen yatırımcılar için **son hafta %35 üzeri yıllıklandırılmış brüt mevduat eşlenik getiriye sahip Para Piyasası Fonu - FIL** değerlendirilebilir. Küresel piyasalarda yatay-negatif bir hafta gözlemledik. Fed Başkanı **Powell'in yılsonuna kadar iki faiz artışının gerekli olduğuna dair söylemi, risk iştahında düşüşe** yol açtı. Bunun sonucu olarak ABD endeksleri ve kıymetli madenlerde haftalık negatif performans görüyoruz. Bu söyleme rağmen piyasa oyuncuları Yıl sonuna kadar 25 bp artış ve sonrası için duruşu fiyatlıyor. Önümüzdeki hafta **yurtdışında Euro Bölgesi TÜFE ve ABD tarafında enflasyon öncü göstergesi kişisel harcamalar endeksi (PCE) verisi** izlenecek.

Haftanın Öne Çıkan Fonu

FID - Fiba Portföy Çoklu Varlık İkinci Değişken Fon



FID - Çoklu Varlık İkinci Değişken Fon, Orta-yüksek risk seviyesini hedefleyerek **Türk Lirası bazında mevduat getirilere göre daha çekici bir getiri elde etmeyi amaçlamaktadır.**

Hisse senedine daha çeşitlendirilmiş bir portföy üzerinden yatırım için **%50-60 arası hisse senedi ve %20 civarında döviz dayalı araçları** bulunduran FID son 1 yıl **%80 üzeri mevduat eşlenik getiri** sağlamıştır.

FID 'ın yatırım vadesinin **6 ay/1 yıl arasında** olması tavsiye edilmektedir.

Çekince Bildirimi

Burada yer alan yatırım bilgi, yorum ve tavsiyeleri yatırım danışmanlığı kapsamında değildir. Yatırım danışmanlığı hizmeti, yetkili kuruluşlar tarafından kişilerin risk ve getiri tercihleri dikkate alınarak kişiye özel sunulmaktadır. Burada yer alan yorum ve tavsiyeler ise genel niteliktedir. Bu tavsiyeler mali durumunuz ile risk ve getiri tercihlerinize uygun olmayabilir. Bu nedenle, sadece burada yer alan bilgilere dayanarak yatırım kararı verilmesi beklentilerinize uygun sonuçlar doğurmayabilir.



Portföy Detayları ve Bilgilendirmeler

Portföy Açıklama ve Detayları

Temkinli portföy, en az aylık dönemler bazında, Türk Lirası mevduatın üzerinde performans göstermesi hedeflenen bir portföydür. Mevduat getirisi etrafında aydan aya hem artı hem eksi yönlü bir miktar getiri dalgalanması görülebilir, fakat bu dalgalanmanın mümkün olduğunca düşük tutulması amaçlanmaktadır. Portföy getirilerinin günlük ya da haftalık dönemlerde değerlendirilmesi tavsiye edilmez. En az aylık, tercihen daha uzun dönemlerde hedeflediği amaca ulaşma performansının değerlendirilmesi daha sağlıklı olacaktır.

Dengeli portföy, en az 3'er aylık dönemler bazında Türk Lirası mevduatın üzerinde performans göstermesi hedeflenen bir portföydür. Mevduat getirisi etrafında aylık ya da 3'er aylık dönemlerde aşağı ya da yukarı yönde getiri dalgalanması göstermesi mümkündür. Daha uzun dönemlerde, örneğin altı ay ve yıllık dönemlerde, ortalamada anlamlı bir pozitif ayrışma yaratılması hedeflenmektedir. Portföy getirilerinin günlük, haftalık, hatta aylık dönemlerde değerlendirilmesi tavsiye edilmez. En az çeyreklik, tercihen daha uzun dönemlerde hedeflediği amaca ulaşma performansının değerlendirilmesi daha sağlıklı olacaktır.

Atak portföy, en az altı aylık dönemler bazında Türk Lirası mevduatın üzerinde performans göstermesi hedeflenen bir portföydür. Aylık ve 3 aylık dönemlerde mevduattan hem yukarı, hem de aşağı yönde ciddi miktarda farklılaşabilir. Daha uzun dönemlerde, örneğin yıllık veya birkaç yıllık dönemlerde, ortalamada mevduatın kayda değer üzerinde pozitif bir ayrışma yaratılması hedeflenmektedir. Portföy getirilerinin günlük, haftalık, aylık, hatta 3 aylık dönemlerde değerlendirilmesi tavsiye edilmez. En az altı aylık, tercihen daha uzun dönemlerde hedeflediği amaca ulaşma performansının değerlendirilmesi daha sağlıklı olacaktır.

Portföy getirilerinin hesaplanma yöntemi:

Endekslenmiş, farklılaşan ağırlıklı getiri: Hesaplanma döneminin başındaki ilk gün, 100 sayısına eşitlenen bir getiri endeksi oluşturulur. Bu gündeki portföy dağılımından başlamak üzere her gün, ilgili dağılımın bir önceki günde eriştiği endeks değeri ve değerlendirilmiş ağırlıklar üzerinden endeks ilerleterek devam edilir. Ağırlıklarda değişiklik yapılarak karar alındığı günden sonra o güne kadar farklılaşmış olan ağırlıklarda yeniden dengeleme yapılarak ileri yönelik getiriler, endeksin yeni ağırlıklar üzerinden iletilmesi yöntemiyle devam ettirilir. Bu yöntemde ağırlıklar, her gün bileşenlerin getirisine göre bir sonraki ayarlamaya dek farklılaşmaya devam eder.

Nitelikli Yatırımcı Portföyleri

Nitelikli yatırımcı, Kurul'un yatırım kuruluşlarına ilişkin düzenlemelerinde tanımlanan ve talebe dayalı olarak profesyonel kabul edilenler de dahil profesyonel müşterilerdir. Yatırım fonları, emeklilik fonları, menkul kıymetler yatırım ortaklıkları, girişim sermayesi yatırım ortaklıkları, gayrimenkul yatırım ortaklıkları, aracı kurumlar, bankalar, sigorta şirketleri, özel finans kurumları, portföy yönetim şirketleri, emekli ve yardım sandıkları, vakıflar, 506 sayılı Sosyal Sigortalar Kanununun geçici 20 nci maddesi uyarınca kurulmuş olan sandıklar, kamuya yararlı dernekler ile nitelikleri itibarıyla bu kurumlara benzer olduğu Kurulca belirlenecek diğer yatırımcılar ve halka arz tarihi itibarıyla en az 1 milyon Türk Lirası tutarında Türk ve/veya yabancı para ve sermaye piyasası aracına sahip olan gerçek ve tüzel kişiler nitelikli yatırımcılar arasında yer almaktadır.

Nitelikli Yatırımcı Portföyleri yukarıda belirtilen nitelikli yatırımcı tanımına uyan yatırımcılar için oluşturulmuş olup, TEFAŞ'ta işlem gören Serbest Fonlar portföylere dahil edilmiştir.

SPK Yatırım Hizmet ve Faaliyetleri ile Yatırım Kuruluşlarına İlişkin Rehber'in "Müşteriye, yatırımının belli yüzdelere belli sermaye piyasası araçlarına veya sermaye piyasasına yönlendirmesi konusunda tavsiye (standart dağılım tavsiyeleri) verilmesi" ile "standart dağılım tavsiyesi çerçevesinde TEFAŞ üzerinde işlem gören yatırım fonları ile para piyasası fonları (likit fonlar) ve kısa vadeli tahvil ve bono fonları verilmesi" hükmü kapsamında ilgili varlık sınıfına uygun TEFAŞ fonu önerilmektedir.

Çekince Bildirimi

Burada yer alan yatırım bilgi, yorum ve tavsiyeleri yatırım danışmanlığı kapsamında değildir. Yatırım danışmanlığı hizmeti, yetkili kuruluşlar tarafından kişilerin risk ve getiri tercihleri dikkate alınarak kişiye özel sunulmaktadır. Burada yer alan yorum ve tavsiyeler ise genel niteliktedir. Bu tavsiyeler mali durumunuz ile risk ve getiri tercihlerinize uygun olmayabilir. Bu nedenle, sadece burada yer alan bilgilere dayanarak yatırım kararı verilmesi beklentilerinize uygun sonuçlar doğurmayabilir.

