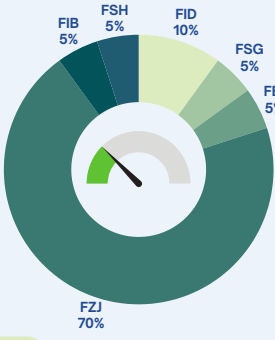
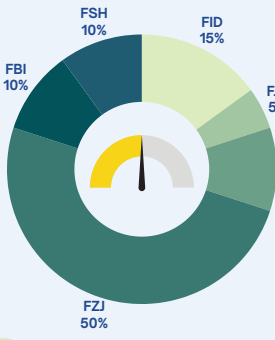


Temkinli - NY



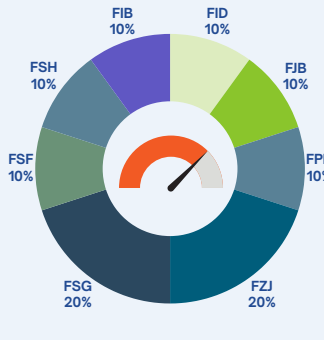
| | |
|-----|----------------------------------|
| FID | Çoklu Varlık İkinci Değişken Fon |
| FSG | Birinci H. S. Serbest Fon (HSYF) |
| FBI | Birinci Serbest (Döviz) Fon |
| FZJ | Birinci Fon Sepeti Fonu |
| FSH | Fon Sepeti Serbest Fon |
| FIB | Altın Fonu |

Dengeli - NY



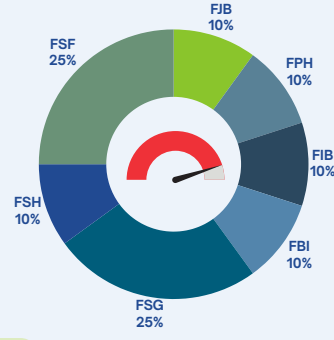
| | |
|-----|----------------------------------|
| FID | Çoklu Varlık İkinci Değişken Fon |
| FJB | Blok Zincir Tekn. Serbest Fon |
| FZJ | Birinci Fon Sepeti Fonu |
| FSG | Birinci H. S. Serbest Fon (HSYF) |
| FSH | Fon Sepeti Serbest Fon |
| FBI | Birinci Serbest (Döviz) Fon |

Atak - NY



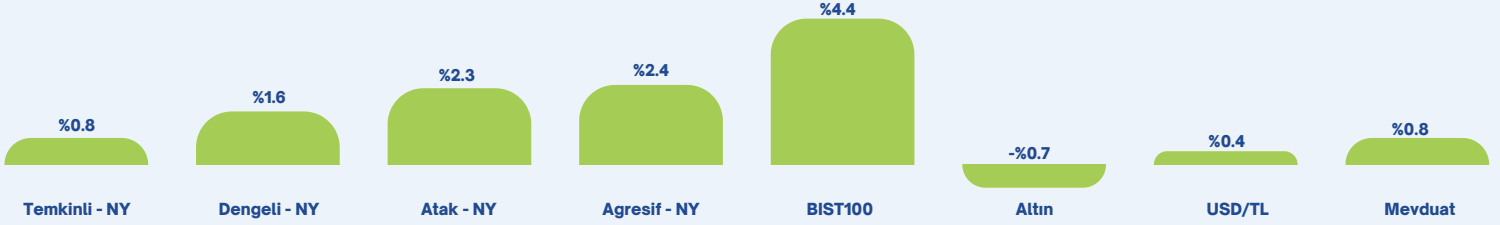
| | |
|-----|----------------------------------|
| FID | Çoklu Varlık İkinci Değişken Fon |
| FJB | Blok Zincir Tekn. Serbest Fon |
| FPH | Hisse Senedi (TL) Fonu (HSYF) |
| FZJ | Birinci Fon Sepeti Fonu |
| FSG | Birinci H. S. Serbest Fon (HSYF) |
| FSH | Fon Sepeti Serbest Fon |
| FSF | Para Piyasası Serbest Fon |
| FIB | Altın Fonu |

Agresif - NY

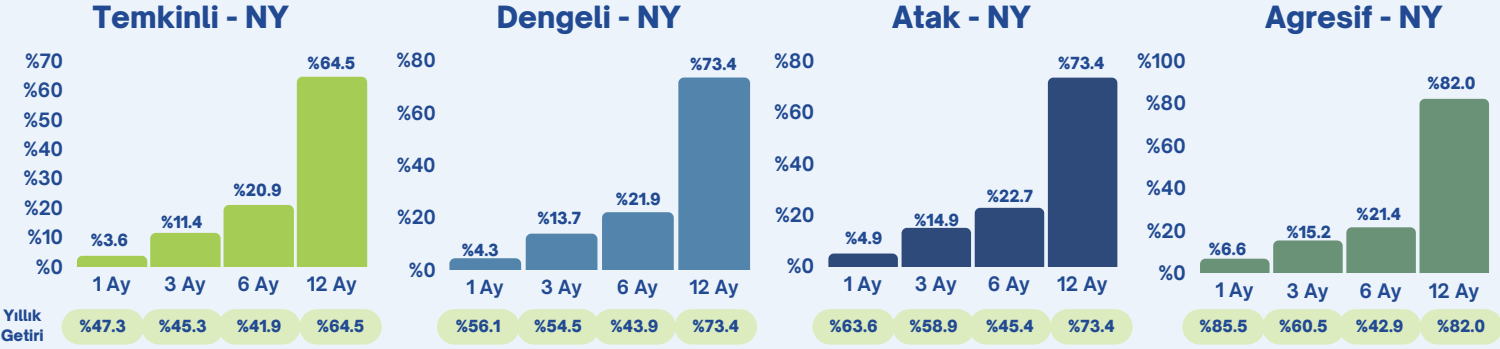


| | |
|-----|----------------------------------|
| FSF | Para Piyasası Serbest Fon |
| FJB | Blok Zincir Tekn. Serbest Fon |
| FBI | Birinci Serbest (Döviz) Fon |
| FIB | Altın Fonu |
| FPH | Hisse Senedi (TL) Fonu (HSYF) |
| FSG | Birinci H. S. Serbest Fon (HSYF) |
| FSH | Fon Sepeti Serbest Fon |

Haftalık Performans



Dönemsel Getiri Performans



Haftalık Yorum ve Beklentiler

Yılın ilk ayını tamamlarken, yurt içi ve yurt dışı piyasalarda risk iştahında artış görüyoruz. Yurt dışında ana tema, ABD başta olmak üzere gelişmiş ülkelerde enflasyonla mücadele kapsamında faiz artışlarında sona gelmesi ve ekonomik büyümeden ödün vermeden enflasyonun hedeflenen seviyelere düşürülmesi olarak karşımıza çıkıyor. Geçtiğimiz hafta ABD ekonomisine dair son çeyrek büyüme, imalat PMI, yeni konut satışları verilerini değerlendirdiğimizde, büyümenin kuvvetli olmaya devam ettiğini ve bunun yumuşak iniş senaryosunu desteklediğini söyleyebiliriz. Enflasyona dair öncü göstere niteliğinde kişisel tüketim harcamaları endeksinin piyasa beklentilerinin altında artış göstermesi ise enflasyonda düşüş eğilimini teyit ediyor. Verilerle birlikte hisse senedi endekslerinde artış görüyoruz. Dolar endeksi ve ABD tahvil faizlerinde yüksek gündemi TCMB faiz kararı oldu. Beklentilere paralel şekilde 250 bp artışla politika faizinin %4.5'e çıkarıldığını takip ettik. PPK, karar metninde dezenflasyonun tesisi için gerekli parasal sıkılık düzeyine ulaşıldığı ve bu düzeyin gerektiği müddetçe sürdürüleceği mesajını verdi. BIST100 endeksinde pozitif seyrin devam ettiğini ve hafta kapanışının geçen haftanın %4,37 üzerinde 8346 puandan gerçekleştiğini görüyoruz. Özellikle BIST-Teknoloji, BIST-Hizmetler ve BIST-Sınai endeks hisselerinin olumlu ayrıştığını görüyoruz. Bankacılık endeksi ise JP Morgan'ın 4 bankaya negatif izlemeye alması nedeniyle negatif ayrıştı. Kur tarafına bakıldığında, yükselişin devam ettiğini görüyoruz, USD/TL 30,3 TL ve EUR/TL 32,98 TL seviyesinde haftayı tamamladı. Yeni haftada içeride dış ticaret dengesi rakamlarını takip edeceğiz.

Haftanın Öne Çıkan Fonu

FSH - Fiba Portföy Fon Sepeti Serbest Fon



ABD enflasyonunda yavaşlama ve Fed faiz artış beklentilerinin zayıflaması ile orta-uzun vade teknoloji temasının yeniden ön plana çıkabileceğini düşünüyoruz. İçerisinde **ARK, QQQ** gibi önde gelen teknoloji ETFlerine yatırım yapan **FSH**, orta-uzun vade teknoloji temasına yatırım sağlıyor.

FSH son 3 aylık dönemde %20.7 getiriyi yatırımcılarına sağlayarak, bu içerikli fonlarda ön sıralarda yer aldı.

Çekince Bildirimi

Burada yer alan yatırım bilgi, yorum ve tavsiyeleri yatırım danışmanlığı kapsamında değildir. Yatırım danışmanlığı hizmeti, yetkili kuruluşlar tarafından kişilerin risk ve getiri tercihleri dikkate alınarak kişiye özel sunulmaktadır. Burada yer alan yorum ve tavsiyeler ise genel niteliktedir. Bu tavsiyeler mali durumunuz ile risk ve getiri tercihleriniz uyumlu olmayabilir. Bu nedenle, sadece burada yer alan bilgilere dayanarak yatırım kararı verilmesi beklentilerinize uygun sonuçlar doğurmayabilir.



Portföy Detayları ve Bilgilendirmeler

Portföy Açıklama ve Detayları

Temkinli portföy, en az aylık dönemler bazında, Türk Lirası mevduatın üzerinde performans göstermesi hedeflenen bir portföydür. Mevduat getirisi etrafında aydan aya hem artı hem eksi yönlü bir miktar getiri dalgalanması görülebilir, fakat bu dalgalanmanın mümkün olduğunca düşük tutulması amaçlanmaktadır. Portföy getirilerinin günlük ya da haftalık dönemlerde değerlendirilmesi tavsiye edilmez. En az aylık, tercihen daha uzun dönemlerde hedeflediği amaca ulaşma performansının değerlendirilmesi daha sağlıklı olacaktır.

Dengeli portföy, en az 3'er aylık dönemler bazında Türk Lirası mevduatın üzerinde performans göstermesi hedeflenen bir portföydür. Mevduat getirisi etrafında aylık ya da 3'er aylık dönemlerde aşağı ya da yukarı yönde getiri dalgalanması göstermesi mümkündür. Daha uzun dönemlerde, örneğin altı ay ve yıllık dönemlerde, ortalamada anlamlı bir pozitif ayrışma yaratılması hedeflenmektedir. Portföy getirilerinin günlük, haftalık, hatta aylık dönemlerde değerlendirilmesi tavsiye edilmez. En az çeyreklik, tercihen daha uzun dönemlerde hedeflediği amaca ulaşma performansının değerlendirilmesi daha sağlıklı olacaktır.

Atak portföy, en az altı aylık dönemler bazında Türk Lirası mevduatın üzerinde performans göstermesi hedeflenen bir portföydür. Aylık ve 3 aylık dönemlerde mevduattan hem yukarı, hem de aşağı yönde ciddi miktarda farklılaşabilir. Daha uzun dönemlerde, örneğin yıllık veya birkaç yıllık dönemlerde, ortalamada mevduatın kayda değer üzerinde pozitif bir ayrışma yaratılması hedeflenmektedir. Portföy getirilerinin günlük, haftalık, aylık, hatta 3 aylık dönemlerde değerlendirilmesi tavsiye edilmez. En az altı aylık, tercihen daha uzun dönemlerde hedeflediği amaca ulaşma performansının değerlendirilmesi daha sağlıklı olacaktır.

Portföy getirilerinin hesaplanma yöntemi:

Endekslenmiş, farklılaşan ağırlıklı getiri: Hesaplanma döneminin başındaki ilk gün, 100 sayısına eşitlenen bir getiri endeksi oluşturulur. Bu gündeki portföy dağılımından başlamak üzere her gün, ilgili dağılımın bir önceki günde eriştiği endeks değeri ve değerlendirilmiş ağırlıklar üzerinden endeks ilerleterek devam edilir. Ağırlıklarda değişiklik yapılma kararı alındığı günden sonra o güne kadar farklılaşmış olan ağırlıklarda yeniden dengeleme yapılarak ileri yönelik getiriler, endeksin yeni ağırlıklar üzerinden ilerletilmesi yöntemiyle devam ettirilir. Bu yöntemde ağırlıklar, her gün bileşenlerin getirisine göre bir sonraki ayarlamaya dek farklılaşmaya devam eder.

Nitelikli Yatırımcı Portföyleri

Nitelikli yatırımcı, Kurul'un yatırım kuruluşlarına ilişkin düzenlemelerinde tanımlanan ve talebe dayalı olarak profesyonel kabul edilenler de dahil profesyonel müşterilerdir. Yatırım fonları, emeklilik fonları, menkul kıymetler yatırım ortaklıkları, girişim sermayesi yatırım ortaklıkları, gayrimenkul yatırım ortaklıkları, aracı kurumlar, bankalar, sigorta şirketleri, özel finans kurumları, portföy yönetim şirketleri, emekli ve yardım sandıkları, vakıflar, 506 sayılı Sosyal Sigortalar Kanununun geçici 20 nci maddesi uyarınca kurulmuş olan sandıklar, kamuya yararlı dernekler ile nitelikleri itibarıyla bu kurumlara benzer olduğu Kurulca belirlenecek diğer yatırımcılar ve halka arz tarihi itibarıyla en az **1 milyon Türk Lirası tutarında Türk ve/veya yabancı para ve sermaye piyasası aracına sahip olan gerçek ve tüzel kişiler** nitelikli yatırımcılar arasında yer almaktadır.

Nitelikli Yatırımcı Portföyleri yukarıda belirtilen nitelikli yatırımcı tanımına uyan yatırımcılar için oluşturulmuş olup, TEFAS'ta işlem gören Serbest Fonlar portföylere dahil edilmiştir.

SPK Yatırım Hizmet ve Faaliyetleri ile Yatırım Kuruluşlarına İlişkin Rehber'in "Müşteriye, yatırımının belli yüzdelere belli sermaye piyasası araçlarına veya sermaye piyasasına yönlendirmesi konusunda tavsiye (standart dağılım tavsiyeleri) verilmesi" ile "standart dağılım tavsiyesi çerçevesinde TEFAS üzerinde işlem gören yatırım fonları ile para piyasası fonları (likit fonlar) ve kısa vadeli tahvil ve bono fonları verilmesi" hükmü kapsamında ilgili varlık sınıfına uygun TEFAS fonu önerilmektedir.

Çekince Bildirimi

Burada yer alan yatırım bilgi, yorum ve tavsiyeleri yatırım danışmanlığı kapsamında değildir. Yatırım danışmanlığı hizmeti, yetkili kuruluşlar tarafından kişilerin risk ve getiri tercihleri dikkate alınarak kişiye özel sunulmaktadır. Burada yer alan yorum ve tavsiyeler ise genel niteliktedir. Bu tavsiyeler mali durumunuz ile risk ve getiri tercihlerinize uygun olmayabilir. Bu nedenle, sadece burada yer alan bilgilere dayanarak yatırım kararı verilmesi beklentilerinize uygun sonuçlar doğurmayabilir.

