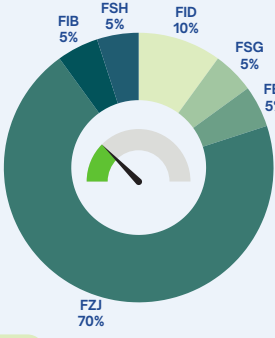
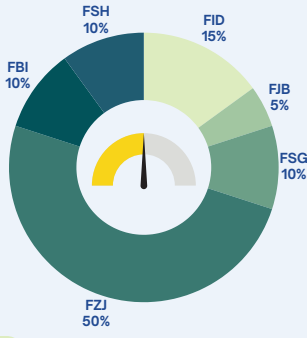


Temkinli - NY



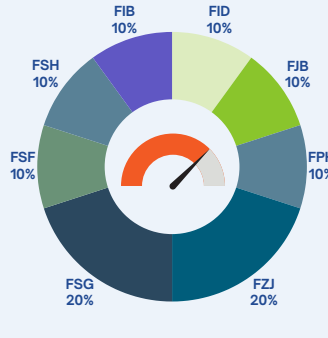
FID	Çoklu Varlık İkinci Değişken Fon
FSG	Birinci H. S. Serbest Fon (HSYF)
FBI	Birinci Serbest (Döviz) Fon
FZJ	Birinci Fon Sepeti Fonu
FSH	Fon Sepeti Serbest Fon
FIB	Altın Fonu

Dengeli - NY



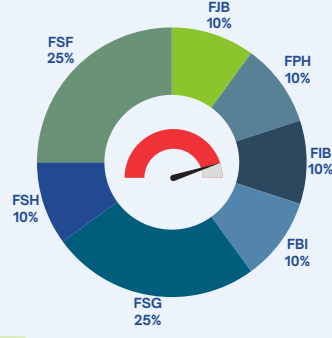
FID	Çoklu Varlık İkinci Değişken Fon
FJB	Blok Zincir Tekn. Serbest Fon
FZJ	Birinci Fon Sepeti Fonu
FSG	Birinci H. S. Serbest Fon (HSYF)
FSH	Fon Sepeti Serbest Fon
FBI	Birinci Serbest (Döviz) Fon

Atak - NY



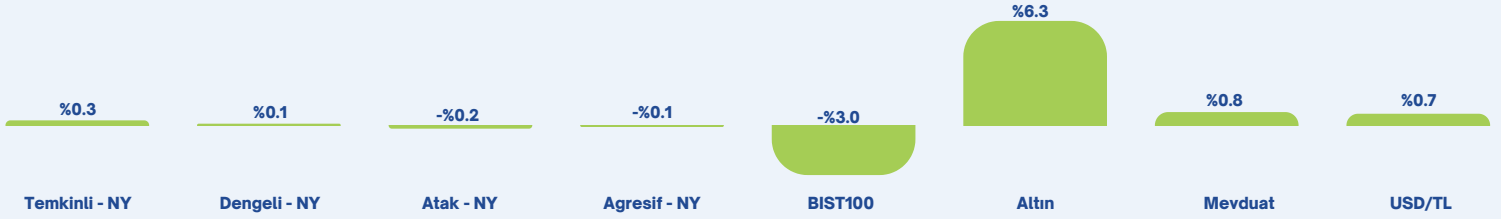
FID	Çoklu Varlık İkinci Değişken Fon
FJB	Blok Zincir Tekn. Serbest Fon
FPH	Hisse Senedi (TL) Fonu (HSYF)
FZJ	Birinci Fon Sepeti Fonu
FSG	Birinci H. S. Serbest Fon (HSYF)
FSH	Fon Sepeti Serbest Fon
FSF	Para Piyasası Serbest Fon
FIB	Altın Fonu

Agresif - NY

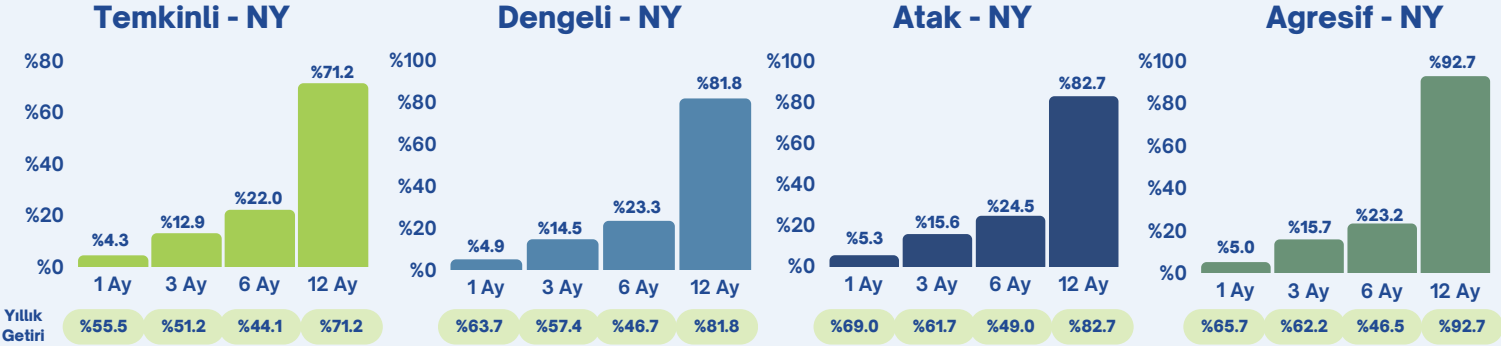


FSF	Para Piyasası Serbest Fon
FJB	Blok Zincir Tekn. Serbest Fon
FBI	Birinci Serbest (Döviz) Fon
FIB	Altın Fonu
FPH	Hisse Senedi (TL) Fonu (HSYF)
FSG	Birinci H. S. Serbest Fon (HSYF)
FSH	Fon Sepeti Serbest Fon

Haftalık Performans



Dönemsel Getiri Performans



Haftalık Yorum ve Beklentiler

Şubat ayının son haftasında, yurt içi piyasalarda geri çekilme, yurt dışı piyasalarda ise Fed faiz indirimlerine dair olumsuz haber akışı ve belirsizliğe rağmen güçlü risk iştahı ve endekslerde yeni zirve değerleri görüyoruz. Teknoloji hisselerinin başı çektiği küresel hisse senedi rallisinde özellikle yapay zeka ve bağlantılı teknolojilere ilişkin veri ve haber akışı etkili olmaya devam ediyor. Makro tarafta ise ana tema, ABD başta olmak üzere gelişmiş ülkelere enflasyonla mücadele kapsamında faiz artışlarında sona gelmesi ve ekonomik büyümeden ödün vermeden enflasyonun hedeflenen seviyelere düşürülmesi olarak karşımıza çıkıyor. Geçtiğimiz hafta Fed yetkililerinden gelen yorum ve değerlendirmelerin ortak noktası 3 faiz indirimi yapılması ve yıl sonuna doğru indirimlere başlanması oldu. Veri akışı tarafında ise ABD büyüme, tüketici güveni, dayanıklı mal siparişleri ve öncü enflasyon verisi PCE (Kişisel harcamalar endeksi) öne çıktı. Büyüme, Tüketici güveni ve dayanıklı mal siparişleri beklentilerin altında, PCE verisi beklentilere paralel açıklandı. PCE verisindeki düşüşün devam etmesi enflasyona dair olumlu bir gösterge, bu kapsamda ABD Tahvil faizlerinde gerileme görüyoruz. Hisse endekslerine ek olarak Altın ve Bitcoin'de de yükselişi takip ettik.

Yerel varlıklara baktığımızda, haftanın önemli gelişmeleri 2023 büyüme verisi, Şubat dış ticaret dengesi ve imalat PMI oldu. Canlı iç tüketim ile büyüme verisi ve kişi başına gelir beklentilerin üzerinde gerçekleşirken, dış ticaret dengesinde azalış devam ediyor. Halka arzlarla beraber Yerli yatırımcı sayısının tekrar 8 milyon üzerine çıktığı BIST100 endeksinde negatif seyri takip ettik. Endekste hafta kapanışı %3'e yakın kayıp ile 90,97 puandan gerçekleşti. Kur tarafında bakıldığında, yükselişin devam ettiğini görüyoruz, USD/TL 31,55 TL ve EUR/TL 33,91 TL seviyesinde haftayı tamamladı. CDS'de gerileme devam ediyor, güncel seviye 284 bp oldu. Yeni haftada enflasyon verisi ve kredi derecelendirme kuruluşu Fitch'in Türkiye değerlendirmesi piyasaların odağında olacak.

Haftanın Öne Çıkan Fonu

FBI - Fiba Portföy Birinci Serbest (Döviz) Fon



Birikimlerini döviz cinsinden değerlendirmek isteyen nitelikli yatırımcılar için kısa vadeli Kamu ve Özel Sektör Dış Borçlanma Araçlarına yatırım sağlayan ve USD olarak alınabilen FBI - Birinci Serbest Döviz Fon öne çıkıyor.

Ana yatırım stratejisi, döviz cinsi Türk ve yabancı kamu ve özel sektör borçlanma araçlarına yatırım yaparak Amerikan Doları (USD) bazında getiri odaklı bir portföy yönetimi hedeflemek olan FBI son ay %4,7 brüt USD mevduata eş getiri sağlanmıştır.

Çekince Bildirimi

Burada yer alan yatırım bilgi, yorum ve tavsiyeleri yatırım danışmanlığı kapsamında değildir. Yatırım danışmanlığı hizmeti, yetkili kuruluşlar tarafından kişilerin risk ve getiri tercihleri dikkate alınarak kişiye özel sunulmaktadır. Burada yer alan yorum ve tavsiyeler ise genel niteliktedir. Bu tavsiyeler mali durumunuz ile risk ve getiri tercihleriniz uyumlu olmayabilir. Bu nedenle, sadece burada yer alan bilgilere dayanarak yatırım kararı verilmesi beklentilerinize uygun sonuçlar doğurmayabilir.



Portföy Detayları ve Bilgilendirmeler

Portföy Açıklama ve Detayları

Temkinli portföy, en az aylık dönemler bazında, Türk Lirası mevduatın üzerinde performans göstermesi hedeflenen bir portföydür. Mevduat getirisi etrafında aydan aya hem artı hem eksi yönlü bir miktar getiri dalgalanması görülebilir, fakat bu dalgalanmanın mümkün olduğunca düşük tutulması amaçlanmaktadır. Portföy getirilerinin günlük ya da haftalık dönemlerde değerlendirilmesi tavsiye edilmez. En az aylık, tercihen daha uzun dönemlerde hedeflediği amaca ulaşma performansının değerlendirilmesi daha sağlıklı olacaktır.

Dengeli portföy, en az 3'er aylık dönemler bazında Türk Lirası mevduatın üzerinde performans göstermesi hedeflenen bir portföydür. Mevduat getirisi etrafında aylık ya da 3'er aylık dönemlerde aşağı ya da yukarı yönde getiri dalgalanması göstermesi mümkündür. Daha uzun dönemlerde, örneğin altı ay ve yıllık dönemlerde, ortalamada anlamlı bir pozitif ayrışma yaratılması hedeflenmektedir. Portföy getirilerinin günlük, haftalık, hatta aylık dönemlerde değerlendirilmesi tavsiye edilmez. En az çeyreklik, tercihen daha uzun dönemlerde hedeflediği amaca ulaşma performansının değerlendirilmesi daha sağlıklı olacaktır.

Atak portföy, en az altı aylık dönemler bazında Türk Lirası mevduatın üzerinde performans göstermesi hedeflenen bir portföydür. Aylık ve 3 aylık dönemlerde mevduattan hem yukarı, hem de aşağı yönde ciddi miktarda farklılaşabilir. Daha uzun dönemlerde, örneğin yıllık veya birkaç yıllık dönemlerde, ortalamada mevduatın kayda değer üzerinde pozitif bir ayrışma yaratılması hedeflenmektedir. Portföy getirilerinin günlük, haftalık, aylık, hatta 3 aylık dönemlerde değerlendirilmesi tavsiye edilmez. En az altı aylık, tercihen daha uzun dönemlerde hedeflediği amaca ulaşma performansının değerlendirilmesi daha sağlıklı olacaktır.

Portföy getirilerinin hesaplanma yöntemi:

Endekslenmiş, farklılaşan ağırlıklı getiri: Hesaplanma döneminin başındaki ilk gün, 100 sayısına eşitlenen bir getiri endeksi oluşturulur. Bu gündeki portföy dağılımından başlamak üzere her gün, ilgili dağılımın bir önceki günde eriştiği endeks değeri ve değerlendirilmiş ağırlıklar üzerinden endeks ilerleterek devam edilir. Ağırlıklarda değişiklik yapılma kararı alındığı günden sonra o güne kadar farklılaşmış olan ağırlıklarda yeniden dengeleme yapılarak ileri yönelik getiriler, endeksin yeni ağırlıklar üzerinden ilerletilmesi yöntemiyle devam ettirilir. Bu yöntemde ağırlıklar, her gün bileşenlerin getirisine göre bir sonraki ayarlamaya dek farklılaşmaya devam eder.

Nitelikli Yatırımcı Portföyleri

Nitelikli yatırımcı, Kurul'un yatırım kuruluşlarına ilişkin düzenlemelerinde tanımlanan ve talebe dayalı olarak profesyonel kabul edilenler de dahil profesyonel müşterilerdir. Yatırım fonları, emeklilik fonları, menkul kıymetler yatırım ortaklıkları, girişim sermayesi yatırım ortaklıkları, gayrimenkul yatırım ortaklıkları, aracı kurumlar, bankalar, sigorta şirketleri, özel finans kurumları, portföy yönetim şirketleri, emekli ve yardım sandıkları, vakıflar, 506 sayılı Sosyal Sigortalar Kanununun geçici 20 nci maddesi uyarınca kurulmuş olan sandıklar, kamuya yararlı dernekler ile nitelikleri itibarıyla bu kurumlara benzer olduğu Kurulca belirlenecek diğer yatırımcılar ve halka arz tarihi itibarıyla en az **1 milyon Türk Lirası tutarında Türk ve/veya yabancı para ve sermaye piyasası aracına sahip olan gerçek ve tüzel kişiler** nitelikli yatırımcılar arasında yer almaktadır.

Nitelikli Yatırımcı Portföyleri yukarıda belirtilen nitelikli yatırımcı tanımına uyan yatırımcılar için oluşturulmuş olup, TEFAS'ta işlem gören Serbest Fonlar portföylere dahil edilmiştir.

SPK Yatırım Hizmet ve Faaliyetleri ile Yatırım Kuruluşlarına İlişkin Rehber'in "Müşteriye, yatırımının belli yüzdelere belli sermaye piyasası araçlarına veya sermaye piyasasına yönlendirmesi konusunda tavsiye (standart dağılım tavsiyeleri) verilmesi" ile "standart dağılım tavsiyesi çerçevesinde TEFAS üzerinde işlem gören yatırım fonları ile para piyasası fonları (likit fonlar) ve kısa vadeli tahvil ve bono fonları verilmesi" hükmü kapsamında ilgili varlık sınıfına uygun TEFAS fonu önerilmektedir.

Çekince Bildirimi

Burada yer alan yatırım bilgi, yorum ve tavsiyeleri yatırım danışmanlığı kapsamında değildir. Yatırım danışmanlığı hizmeti, yetkili kuruluşlar tarafından kişilerin risk ve getiri tercihleri dikkate alınarak kişiye özel sunulmaktadır. Burada yer alan yorum ve tavsiyeler ise genel niteliktedir. Bu tavsiyeler mali durumunuz ile risk ve getiri tercihlerinize uygun olmayabilir. Bu nedenle, sadece burada yer alan bilgilere dayanarak yatırım kararı verilmesi beklentilerinize uygun sonuçlar doğurmayabilir.

