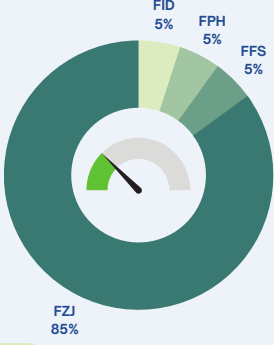
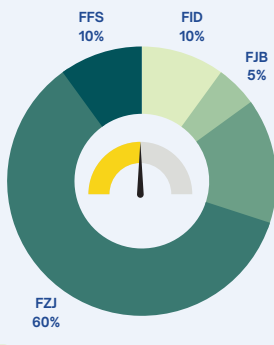


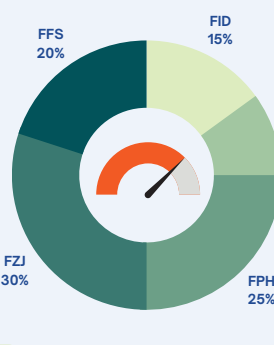
Temkinli - NY



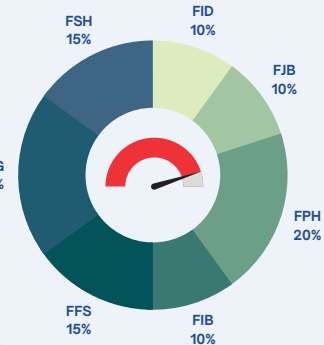
Dengeli - NY



Atak - NY

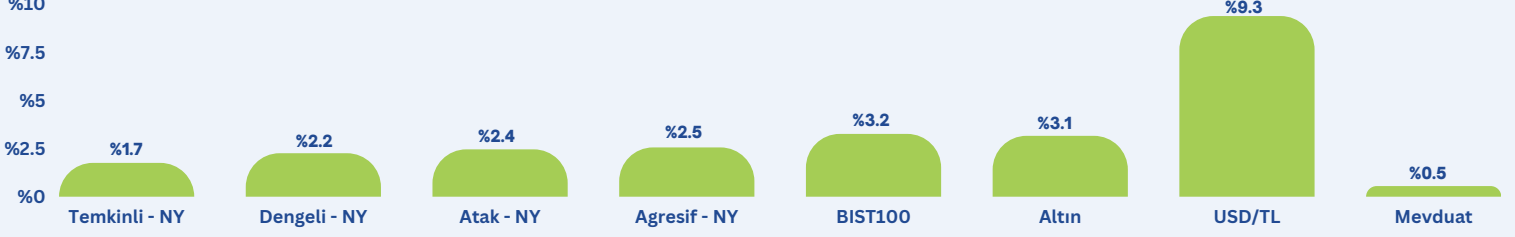


Agresif - NY

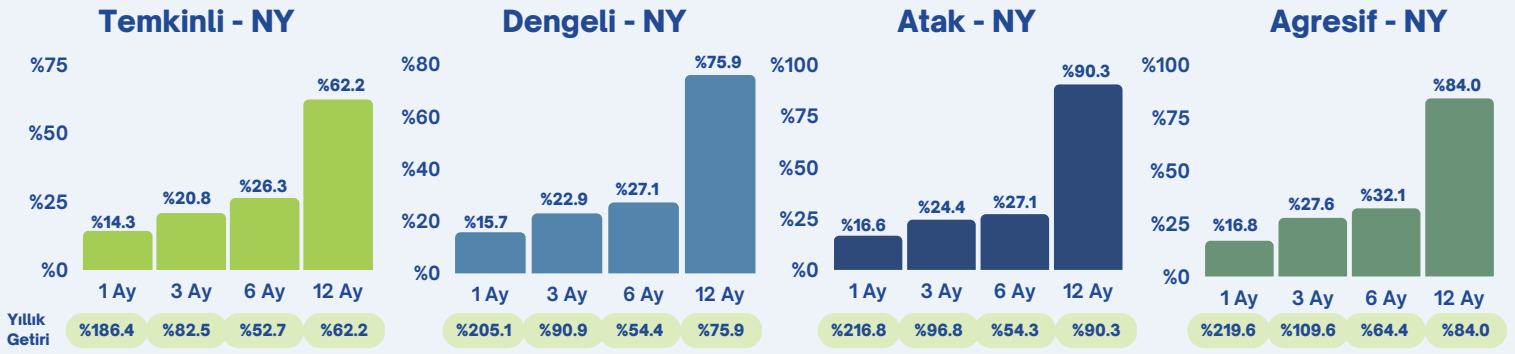


FID	Çoklu Varlık İkinci Değişken Fon	FID	Çoklu Varlık İkinci Değişken Fon	FID	Çoklu Varlık İkinci Değişken Fon	FID	Çoklu Varlık İkinci Değişken Fon
FPH	Hisse Senedi (TL) Fonu (HSYF)	FJB	Blok Zincir Tekn. Serbest Fon	FJB	Blok Zincir Tekn. Serbest Fon	FJB	Blok Zincir Tekn. Serbest Fon
FFS	2023 Serbest (Döviz) Fon	FFS	2023 Serbest (Döviz) Fon	FFS	2023 Serbest (Döviz) Fon	FFS	2023 Serbest (Döviz) Fon
FZJ	Birinci Fon Sepeti Fonu	FZJ	Birinci Fon Sepeti Fonu	FZJ	Birinci Fon Sepeti Fonu	FIB	Altın Fonu
		FPH	Hisse Senedi (TL) Fonu (HSYF)	FPH	Hisse Senedi (TL) Fonu (HSYF)	FPH	Hisse Senedi (TL) Fonu (HSYF)
				FSG	Birinci Hisse Senedi Serbest Fon	FSG	Birinci Hisse Senedi Serbest Fon
				FSH	Fon Sepeti Serbest Fon	FSH	Fon Sepeti Serbest Fon

Haftalık Performans



Dönemsel Getiri Performans



Haftalık Yorum ve Beklentiler

Bayram haftasında pazartesi ve salı günü açık olan Yurt içi piyasalarda **Borsa İstanbul yukarı yönlü hareketini sürdürdü**. 1,5 günlük piyasada 5500 seviyesinden 5750 seviyesine hareketi gözlemledik. Kur tarafında da hareket devam ediyor, USD/TL 25,88 ve EUR/TL 28,13 seviyesine yükseldi. Çarşamba günü Resmi Gazete'de yayınlanan karar ile bazı yatırım fonlarında geçerli olan **stopaj istisnasının 31.12.23 tarihine uzatılması fonlar için olumlu**. Bu kapsamda **Para Piyasası Fonu - FIL, Altın Fonu - FIB, Borçlanma Araçları Fonları FIT ve FPK ile Fon Sepeti Fonu - FZJ'de 31.12.23 tarihine kadar yapılacak alımlar, satım tarihinden bağımsız %0 stopaja tabi olacak**. Yurtdışında veri yoğun bir haftayı geride bıraktık. **ABD tarafında dayanıklı mal siparişleri ve tüketici güven endeksi ekonominin canlılığını işaret ederken, konut fiyat endeksi ve enflasyon öncü göstergesi olan Kişisel Harcamalar Endeksi - PCE'nin piyasa beklentisi altında gelmesi, ABD borsalarının primlenmesini sağladı**. Haftalık %2 civarında getirileri S&P, DowJones ve Nasdaq'da görüyoruz. Fed Başkanı Powell'in Portekiz'de Merkez Bankası Başkanları Forumu'nda yinelediği yıl sonuna kadar iki faiz artışı söylemi borsalar ve kıymetli madenlerde geri çekilme yaratsa da veri sonrası hem kıymetli madenlerde hem de endekslerde yükseliş söz konusu oldu. Kurdaki hareketle birlikte özellikle **yabancı temalı fonlarda hızlı yükseliş ve güçlü haftalık performans** gözlemledik. **FIB - Altın Fonu %2,7 ve FJB - Blok Zincir Teknolojileri Serbest Fon %3 ve FSH - Fon Sepeti Serbest Fon %2,5 haftalık getiri** sağladı. Önümüzdeki hafta ABD tarım dışı istihdam verisi endeksler ve kıymetli madenlerin seyri için önemli olacak. Hem yurt iyi hem de yurtdışı piyasalarda pozisyon almak ve sabit getirili varlıklar, hisse, yabancı hisse ve altından oluşan portföy oluşturmak isteyen yatırımcılar için **FZJ - Fon Sepeti Fonu ve FID - Çoklu Varlık Değişken Fon** öne çıkıyor. Bu iki fonun son 1 yıl getirileri %54 ve %92 olarak gerçekleşti.

Haftanın Öne Çıkan Fonu

FFS - Fiba Portföy 2023 Serbest (Döviz) Fon



Birikimlerini döviz cinsinden değerlendirmek isteyen nitelikli yatırımcılar için kısa vadeli Kamu ve Özel Sektör Dış Borçlanma Araçlarına yatırım sağlayan ve USD olarak da alınabilen **FFS - 2023 Serbest Döviz Fon** öne çıkıyor. **Döviz mevduatta stopajın %25'e çıkarılması sonrasında, %10 stopaj oranına sahip FFS, döviz tarafında alternatif sunuyor**.

Ana yatırım stratejisi, döviz cinsi Türk ve yabancı kamu ve özel sektör borçlanma araçlarına yatırım yaparak Amerikan Doları (USD) bazında mutlak getiri yaratmak olan **FFS son 1 yılda ortalama %6 brüt USD mevduata eş getiriyi** sağlamıştır.

Çekince Bildirimi

Burada yer alan yatırım bilgi, yorum ve tavsiyeleri yatırım danışmanlığı kapsamında değildir. Yatırım danışmanlığı hizmeti, yetkili kuruluşlar tarafından kişilerin risk ve getiri tercihleri dikkate alınarak kişiye özel sunulmaktadır. Burada yer alan yorum ve tavsiyeler ise genel niteliktedir. Bu tavsiyeler mali durumunuz ile risk ve getiri tercihlerinize uygun olmayabilir. Bu nedenle, sadece burada yer alan bilgilere dayanarak yatırım kararı verilmesi beklentilerinize uygun sonuçlar doğurmayabilir.



Portföy Detayları ve Bilgilendirmeler

Portföy Açıklama ve Detayları

Temkinli portföy, en az aylık dönemler bazında, Türk Lirası mevduatın üzerinde performans göstermesi hedeflenen bir portföydür. Mevduat getirisi etrafında aydan aya hem artı hem eksi yönlü bir miktar getiri dalgalanması görülebilir, fakat bu dalgalanmanın mümkün olduğunca düşük tutulması amaçlanmaktadır. Portföy getirilerinin günlük ya da haftalık dönemlerde değerlendirilmesi tavsiye edilmez. En az aylık, tercihen daha uzun dönemlerde hedeflediği amaca ulaşma performansının değerlendirilmesi daha sağlıklı olacaktır.

Dengeli portföy, en az 3'er aylık dönemler bazında Türk Lirası mevduatın üzerinde performans göstermesi hedeflenen bir portföydür. Mevduat getirisi etrafında aylık ya da 3'er aylık dönemlerde aşağı ya da yukarı yönde getiri dalgalanması göstermesi mümkündür. Daha uzun dönemlerde, örneğin altı ay ve yıllık dönemlerde, ortalamada anlamlı bir pozitif ayrışma yaratılması hedeflenmektedir. Portföy getirilerinin günlük, haftalık, hatta aylık dönemlerde değerlendirilmesi tavsiye edilmez. En az çeyreklik, tercihen daha uzun dönemlerde hedeflediği amaca ulaşma performansının değerlendirilmesi daha sağlıklı olacaktır.

Atak portföy, en az altı aylık dönemler bazında Türk Lirası mevduatın üzerinde performans göstermesi hedeflenen bir portföydür. Aylık ve 3 aylık dönemlerde mevduattan hem yukarı, hem de aşağı yönde ciddi miktarda farklılaşabilir. Daha uzun dönemlerde, örneğin yıllık veya birkaç yıllık dönemlerde, ortalamada mevduatın kayda değer üzerinde pozitif bir ayrışma yaratılması hedeflenmektedir. Portföy getirilerinin günlük, haftalık, aylık, hatta 3 aylık dönemlerde değerlendirilmesi tavsiye edilmez. En az altı aylık, tercihen daha uzun dönemlerde hedeflediği amaca ulaşma performansının değerlendirilmesi daha sağlıklı olacaktır.

Portföy getirilerinin hesaplanma yöntemi:

Endekslenmiş, farklılaşan ağırlıklı getiri: Hesaplanma döneminin başındaki ilk gün, 100 sayısına eşitlenen bir getiri endeksi oluşturulur. Bu gündeki portföy dağılımından başlamak üzere her gün, ilgili dağılımın bir önceki günde eriştiği endeks değeri ve değerlendirilmiş ağırlıklar üzerinden endeks ilerleterek devam edilir. Ağırlıklarda değişiklik yapılarak karar alındığı günden sonra o güne kadar farklılaşmış olan ağırlıklarda yeniden dengeleme yapılarak ileri yönelik getiriler, endeksin yeni ağırlıklar üzerinden iletilmesi yöntemiyle devam ettirilir. Bu yöntemde ağırlıklar, her gün bileşenlerin getirisine göre bir sonraki ayarlamaya dek farklılaşmaya devam eder.

Nitelikli Yatırımcı Portföyleri

Nitelikli yatırımcı, Kurul'un yatırım kuruluşlarına ilişkin düzenlemelerinde tanımlanan ve talebe dayalı olarak profesyonel kabul edilenler de dahil profesyonel müşterilerdir. Yatırım fonları, emeklilik fonları, menkul kıymetler yatırım ortaklıkları, girişim sermayesi yatırım ortaklıkları, gayrimenkul yatırım ortaklıkları, aracı kurumlar, bankalar, sigorta şirketleri, özel finans kurumları, portföy yönetim şirketleri, emekli ve yardım sandıkları, vakıflar, 506 sayılı Sosyal Sigortalar Kanununun geçici 20 nci maddesi uyarınca kurulmuş olan sandıklar, kamuya yararlı dernekler ile nitelikleri itibarıyla bu kurumlara benzer olduğu Kurulca belirlenecek diğer yatırımcılar ve halka arz tarihi itibarıyla en az 1 milyon Türk Lirası tutarında Türk ve/veya yabancı para ve sermaye piyasası aracına sahip olan gerçek ve tüzel kişiler nitelikli yatırımcılar arasında yer almaktadır.

Nitelikli Yatırımcı Portföyleri yukarıda belirtilen nitelikli yatırımcı tanımına uyan yatırımcılar için oluşturulmuş olup, TEFAŞ'ta işlem gören Serbest Fonlar portföylere dahil edilmiştir.

SPK Yatırım Hizmet ve Faaliyetleri ile Yatırım Kuruluşlarına İlişkin Rehber'in "Müşteriye, yatırımının belli yüzdelere belli sermaye piyasası araçlarına veya sermaye piyasasına yönlendirmesi konusunda tavsiye (standart dağılım tavsiyeleri) verilmesi" ile "standart dağılım tavsiyesi çerçevesinde TEFAŞ üzerinde işlem gören yatırım fonları ile para piyasası fonları (likit fonlar) ve kısa vadeli tahvil ve bono fonları verilmesi" hükmü kapsamında ilgili varlık sınıfına uygun TEFAŞ fonu önerilmektedir.

Çekince Bildirimi

Burada yer alan yatırım bilgi, yorum ve tavsiyeleri yatırım danışmanlığı kapsamında değildir. Yatırım danışmanlığı hizmeti, yetkili kuruluşlar tarafından kişilerin risk ve getiri tercihleri dikkate alınarak kişiye özel sunulmaktadır. Burada yer alan yorum ve tavsiyeler ise genel niteliktedir. Bu tavsiyeler mali durumunuz ile risk ve getiri tercihlerinize uygun olmayabilir. Bu nedenle, sadece burada yer alan bilgilere dayanarak yatırım kararı verilmesi beklentilerinize uygun sonuçlar doğurmayabilir.

